

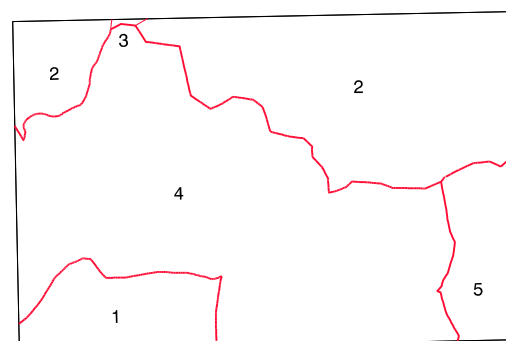
SIGNOS CONVENCIONALES

- Autopista.-Autovía.
- Red de interés general.
- Red de interés de la Comunidad Foral.
- Red comarcal.
- Red local.
- Camino pavimentado.
- Camino sin pavimentar.
- Senda.-Cañada.
- Ferrocarril vía electrificada.
- Ferrocarril vía doble.
- Ferrocarril vía única.
- Puente, Viaducto.
- Paso a Nivel.
- Paso a nivel Superior.
- Paso a nivel Inferior.
- Línea eléctrica.
- Línea telefónica.
- Edificación.-Edif. en ruínas.
- Torre metálica.-Apoyo de hormigón.
- Tapa.-Atarazada.-Válvula.
- Vertice geodésico de 1º orden.
- Vertice geodésico de orden inferior.-Topográfico.
- Señal de nivelación.
- Punto de apoyo.
- Gasoducto.
- Oleoducto.
- Otras conducciones subterráneas.
- Limite de nación.
- Limite de comunidad autónoma.
- Limite de término municipal.
- Limite de concejo.
- Río.
- Arroyo o regata.
- Canal.
- Acquia.-Vaguada.
- Pozo.-Balsa.-Fuente.-Piscina.
- Curvas de nivel.-Curvas de depresión.-Altitud.
- Desmorte o terraplén.
- Terreno abancallado.
- Limite de cultivo.

USOS DE SUELO

- A Arrozal
- Cl Coníferas
- E Erial
- Fd Frondosas
- Fr Frutales
- He Hielchal
- H Huerta.-Regadio
- L Labor.-Secano
- Ma Monte alto
- Mb Monte bajo
- O Olivar
- P Pastos.-Pradera
- V Viña
- J Jardín

DIVISION ADMINISTRATIVA



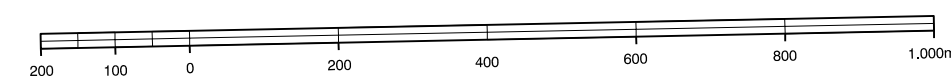
- 1.- Aoiz
- 2.- Arce (Arce)
- 3.- Arce (Arce)
- 4.- Longuida (Longuida)
- 5.- Urraul Alto (Urraul Alto)

INFORMACION COMPLEMENTARIA

ESCALA DE VUELO: 1:50.000
 FECHA: AGOSTO 1.996
 REALIZACION: ADMUT S.A.
 RESTITUCION: DAP, ICA, PS Y S0000
 FECHA: FEBRERO 1.997
 PUBLICACION: OPTRONICS
 FECHA: ENERO 1998
 REALIZACION: TRABAJOS CATASTRALES S.A.

MAPA TOPOGRAFICO DE NAVARRA

ESCALA 1:10.000

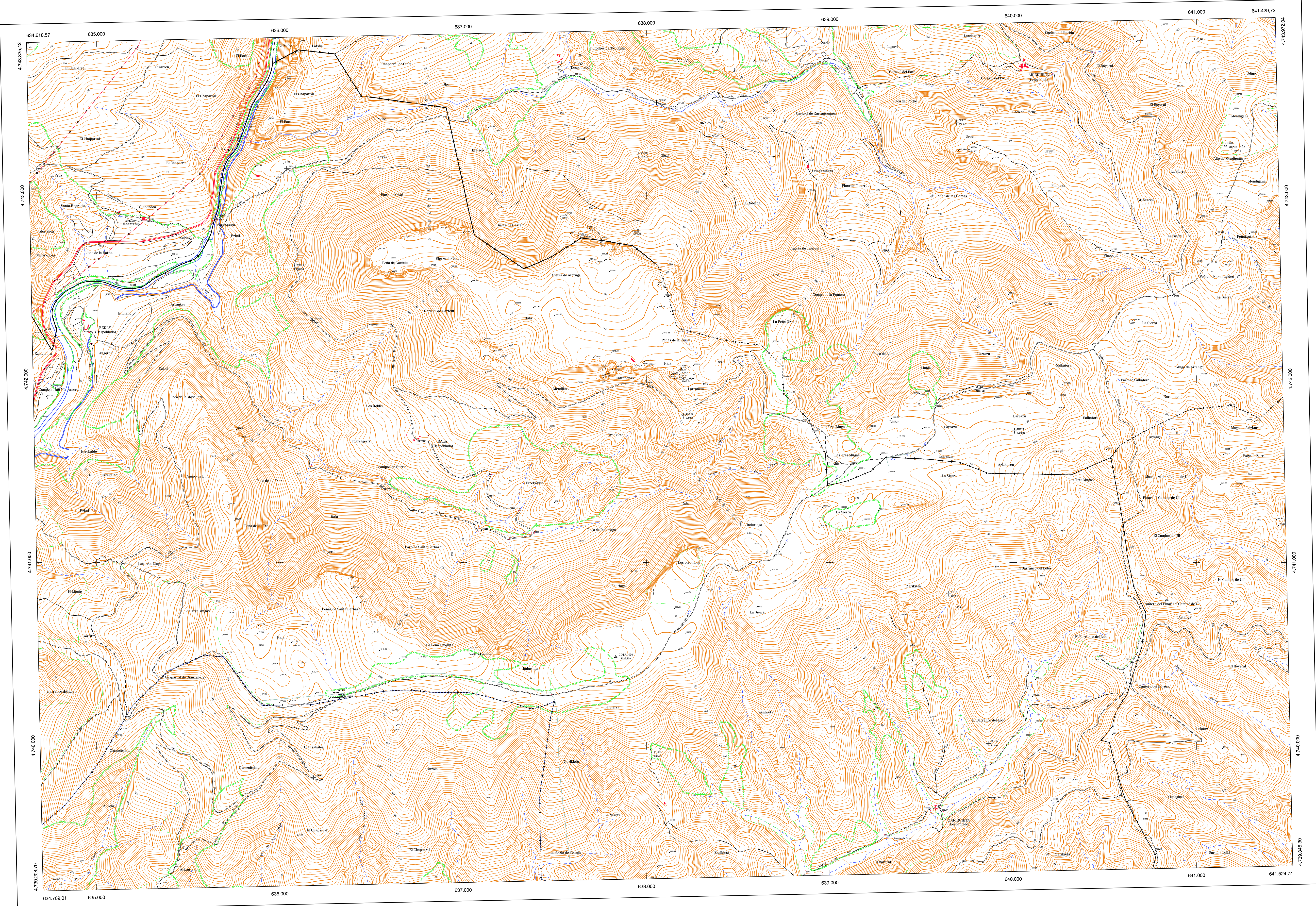


Equidistancia de las curvas de nivel: 5 metros
 Proyección U.T.M. Elipsoidal de Hayford
 Alturas referidas al nivel medio del mar en Alicante

Dirección y Control: Sección de Cartografía

COMUNIDAD FORAL DE NAVARRA

116 - 14	116 - 15	116 - 16	Correspondencia al 1:5.000		
142 - 2	142 - 3	142 - 4	142 (1 - 5)	142 (1 - 6)	
142 - 6	142 - 7	142 - 8	142 (2 - 5)	142 (2 - 6)	



VERTICES Y SEÑALES NIVELACION	Coordenadas:			PUNTOS DE APOYO	Coordenadas:		
	X	Y	Z		X	Y	Z
Cota 1020	637.834.132	4.740.487.753	1.022.280	242292	638.058.798	4.743.598.957	599.075
Cota 1040	638.162.170	4.742.008.650	1.043.846	242412	638.040.750	4.743.147.769	612.701
Mendigana	641.160.090	4.743.276.403	1.110.469	251810	638.084.208	4.742.810.270	678.955
				251830	637.961.163	4.743.221.620	737.483
				251832	638.296.202	4.741.799.150	979.832
				261420	639.651.679	4.740.829.276	988.510
				261460	636.310.201	4.740.290.494	989.146
				271161	638.168.881	4.739.826.948	871.091
				271201	639.870.447	4.740.012.555	712.994