

HOJA AOIZ DEL M.N.T.

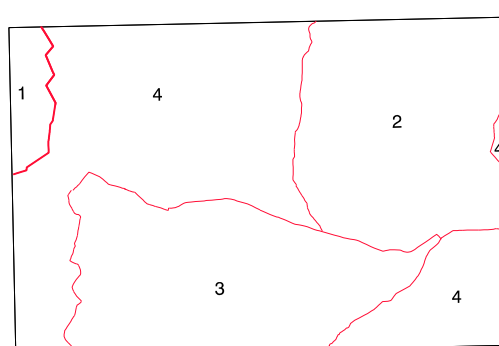
SIGNOS CONVENCIONALES

- Autopista-Autovía.
- Red de interés general.
- Red de interés de la Comunidad Foral.
- Red comercial.
- Red local.
- Camino pavimentado.
- Camino sin pavimentar.
- Sendero-Cañada.
- Ferrocarril vía electrificada.
- Ferrocarril vía doble.
- Ferrocarril vía única.
- Puente, Viaducto.
- Paso a Nivel.
- Paso a nivel Superior.
- Paso a nivel Inferior.
- Línea eléctrica.
- Línea telefónica.
- Edificación-Edif. en ruinas.
- Torre metálica-Apoyo de hormigón.
- Tapia-Alambrada-Valle.
- Vértice geodésico de 1º orden.
- Vértice geodésico de orden inferior-Topográfico.
- Señal de nivelación.
- Punto de apoyo.
- Gasoducto.
- Oleoducto.
- Otras conducciones subterráneas.
- Límite de nación.
- Límite de comunidad autónoma.
- Límite de término municipal.
- Límite de concejo.
- Río.
- Arroyo o regata.
- Canal.
- Acequia- Vaguada.
- Pozo-Balsa-Fuente-Piscina.
- Curvas de nivel-Curvas de depresión-Altitud.
- Desmonte o terraplén.
- Terreno abancado.
- Límite de cultivo.

USOS DE SUELO

- A Arrozal
- CF Coníferas
- E Erial
- Fd Frondosas
- Fr Frutales
- Hh Hortalizas
- H Huerta-Regadío
- L Labor-Secano
- Ma Monte alto
- Mb Monte bajo
- O Olivar
- P Pastos-Pradera
- V Viña
- J Jardín

DIVISION ADMINISTRATIVA



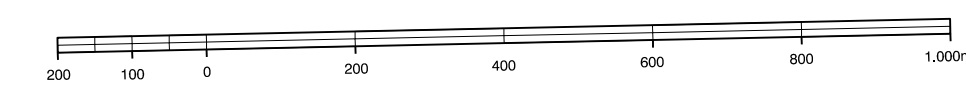
- 1. Ace
- 2. Ayeghu (Urraul Alto)
- 3. Ogoz (Urraul Alto)
- 4. Urraul Alto (Urraul Alto)

INFORMACION COMPLEMENTARIA

ESCALA DE VUELO:	1:50.000
FECHA:	AGOSTO 1.986
REALIZACION:	ADMUT S.A.
RESTITUCION:	DAP. ICA. PS Y 50000
FECHA:	FEBRERO 1.997
PUBLICACION:	OPFRONCS
FECHA:	ENERO 1998
REALIZACION:	TRABAJOS CATASTRALES S.A.

MAPA TOPOGRAFICO DE NAVARRA

ESCALA 1:10.000

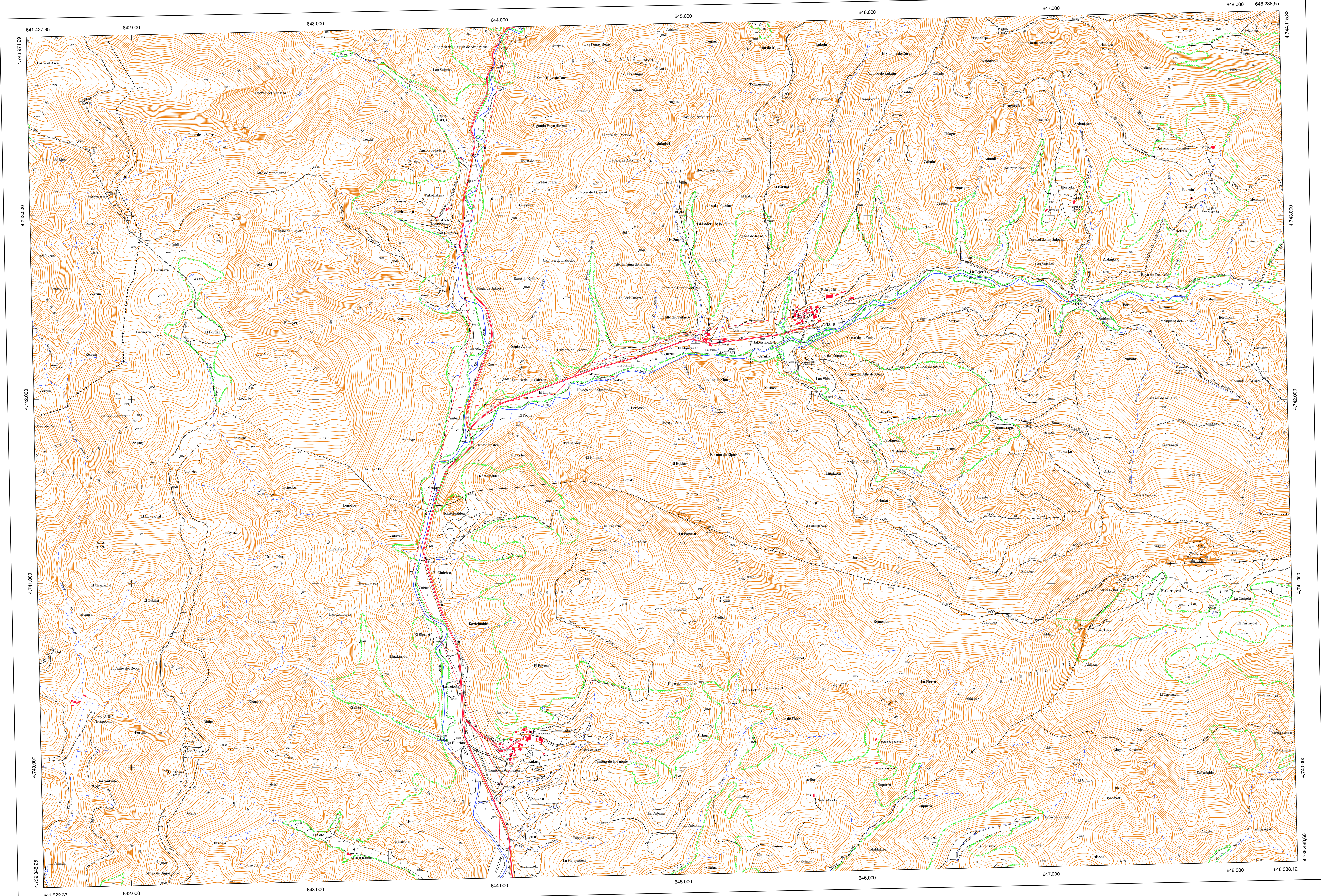


Equidistancia de las curvas de nivel: 5 metros
 Proyección U.T.M. Elipsoide de Hayford
 Altitudes referidas al nivel medio del mar en Alicante

Dirección y Control: Sección de Cartografía

COMUNIDAD FORAL DE NAVARRA

116 - 15	116 - 16	117 - 13	Correspondencia al 1:5.000
142 - 3	142 - 4	143 - 1	
142 - 7	142 - 8	143 - 5	
			142 (1 - 7) 142 (1 - 8)
			142 (2 - 7) 142 (2 - 8)



VERTICES Y SEÑALES NIVELACION	Coordenadas:			PUNTOS DE APOYO	Coordenadas:		
	X	Y	Z		X	Y	Z
Aldaxur	647.212.847	4.740.701.963	1.190.141	242912	645.544.038	4.743.640.567	885.572
Artanga	642.203.227	4.739.969.103	878.258	242932	641.736.765	4.743.622.388	969.615
Cota 924	644.778.260	4.743.831.148	925.804	251870	641.771.678	4.742.806.741	908.743
				261380	645.445.556	4.742.980.853	798.392
				261381	643.646.716	4.740.690.645	607.929
				271241	643.671.462	4.742.603.212	684.222
				271241	643.669.658	4.740.159.956	633.507
				271281	645.351.862	4.740.149.300	711.457
				271281	647.110.954	4.740.027.223	914.142