

HOJA AOIZ DEL M.N.T.

COMUNIDAD FORAL DE NAVARRA

141-4	142-1	142-2	Correspondencia al 1:5.000	
141-8	142-5	142-6	142 (1-1)	142 (2-2)
141-12	142-9	142-10	142 (4-1)	142 (4-2)

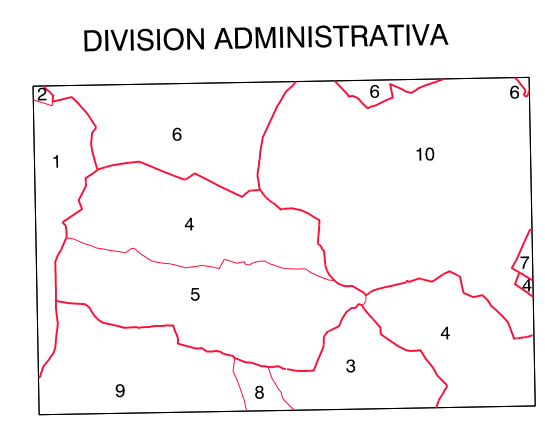
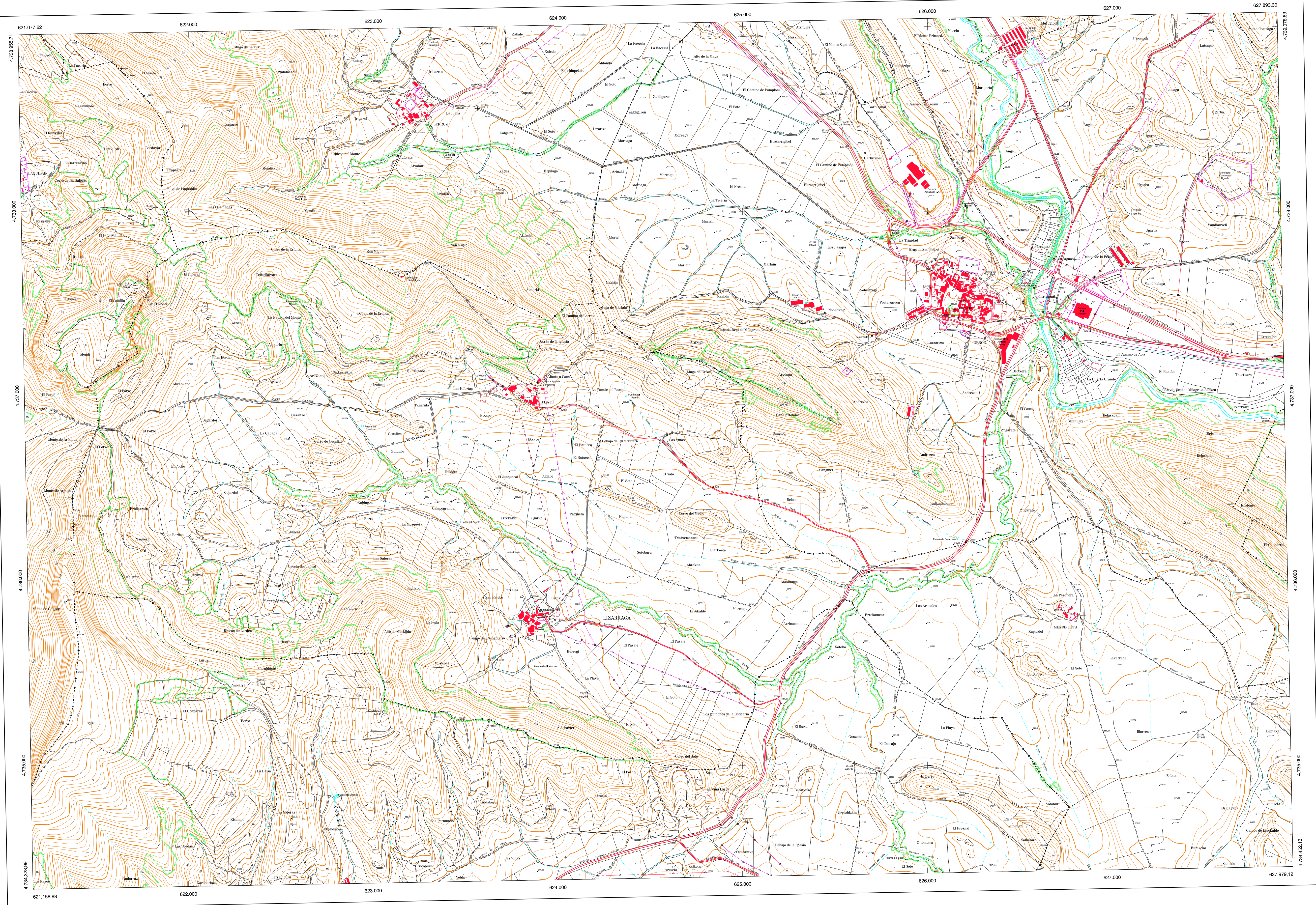
Hoja 142 - 5

SIGNOS CONVENCIONALES

- Autopista-Autovía.
- Red de interés general.
- Red de interés de la Comunidad Foral.
- Red comarcal.
- Red local.
- Camino pavimentado.
- Camino sin pavimentar.
- Senda-Cañada.
- Ferrocarril vía electrificada.
- Ferrocarril vía doble.
- Ferrocarril vía única.
- Puente, Viaducto.
- Paso a Nivel.
- Paso a nivel Superior.
- Paso a nivel Inferior.
- Línea eléctrica.
- Línea telefónica.
- Edificación-Edif. en ruínas.
- Torre metálica-Apoyo de horrnigón.
- Tapia-Alambrada-Valta.
- Vértice geodésico de 1º orden.
- Vértice geodésico de orden inferior-Topográfico.
- Señal de nivelación.
- Punto de apoyo.
- Gasoducto.
- Oleoducto.
- Otras conducciones subterráneas.
- Limite de nación.
- Limite de comunidad autónoma.
- Limite de término municipal.
- Limite de concejo.
- Río.
- Arroyo o regata.
- Canal.
- Acequia-Vaguada.
- Pozo-Balsa-Fuente-Piscina.
- Curvas de nivel-Curvas de depresión-Altitud.
- Desmonte o terraplén.
- Terreno abancaldado.
- Limite de cultivo.

USOS DE SUELO

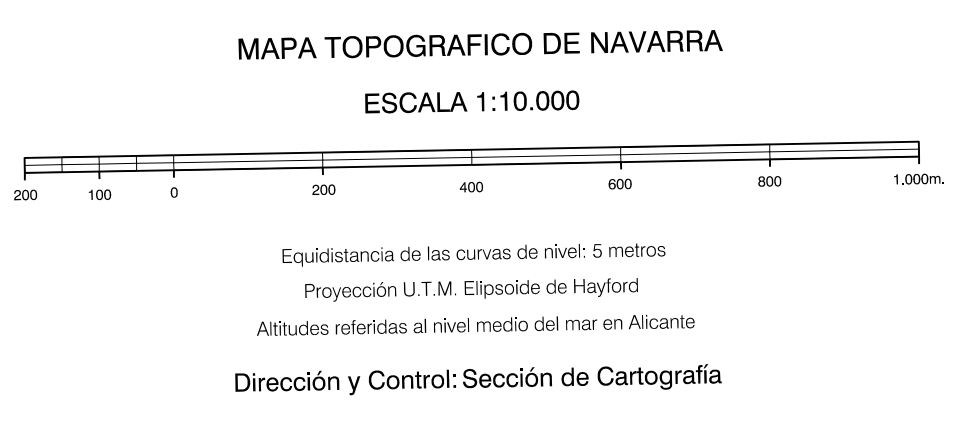
- A Arrozal
- Cl Coníferas
- E Erial
- Fd Frondosas
- Ft Frutales
- He Hielchal
- H Huerta-Regadío
- L Labor-Secano
- Ma Monte alto
- Mb Monte bajo
- O Olivar
- P Pastos-Pradera
- V Vitis
- J Jardín



- DIVISION ADMINISTRATIVA**
- 1.- Aranguren
 - 2.- Aranguren (Aranguren)
 - 3.- Ariz (Unción)
 - 4.- Izagaondoa (Izagaondoa)
 - 5.- Lizarraga (Izagaondoa)
 - 6.- Lizoain
 - 7.- Lóngola
 - 8.- Najeriza (Unción)
 - 9.- Unción (Unción)
 - 10.- Urroz

INFORMACION COMPLEMENTARIA

ESCALA DE VUELO:	1:10.000
FECHA:	AGOSTO 1996
REALIZACION:	ADRIET S.A.
INSTITUCION:	DAP, BCI, P3 Y 02000
FECHA:	FEBRERO 1997
PUBLICACION:	OPRIONCOS
FECHA:	FEBRERO 1998
REALIZACION:	TRABAJOS CATASTRALES S.A.



VERTICES Y SEÑALES NIVELACION	Coordenadas:			PUNTOS DE APOYO	Coordenadas:		
	X	Y	Z		X	Y	Z
Argonza	625.270.654	4.736.975.418	679.080	261582	625.488.113	4.736.443.258	594.504
Lanzueta	621.708.202	4.737.604.880	890.910	261602	623.568.438	4.736.595.549	594.179
Lizarraga	623.058.322	4.735.290.212	746.436	271000	621.824.785	4.736.019.901	772.215
				271020	623.648.961	4.736.111.474	595.230
				294481	625.415.919	4.737.827.280	600.650
				294501	627.496.978	4.735.185.978	557.669
				294521	625.609.641	4.735.009.099	532.786
				294541	623.923.538	4.734.774.491	621.992
					622.249.963	4.734.829.815	704.572