

COMUNIDAD FORAL DE NAVARRA

142-1	142-2	142-3	Correspondencia al 1:5.000
142-5	142-6	142-7	
142-9	142-10	142-11	
142-14-3	142-14-4		

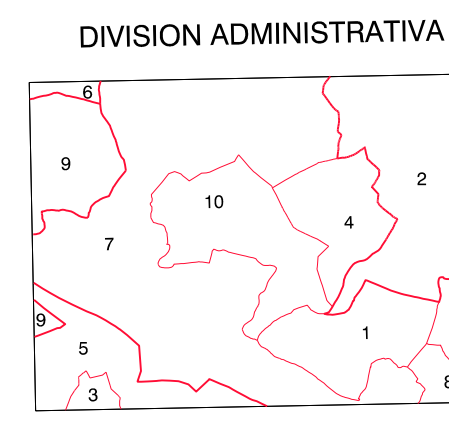
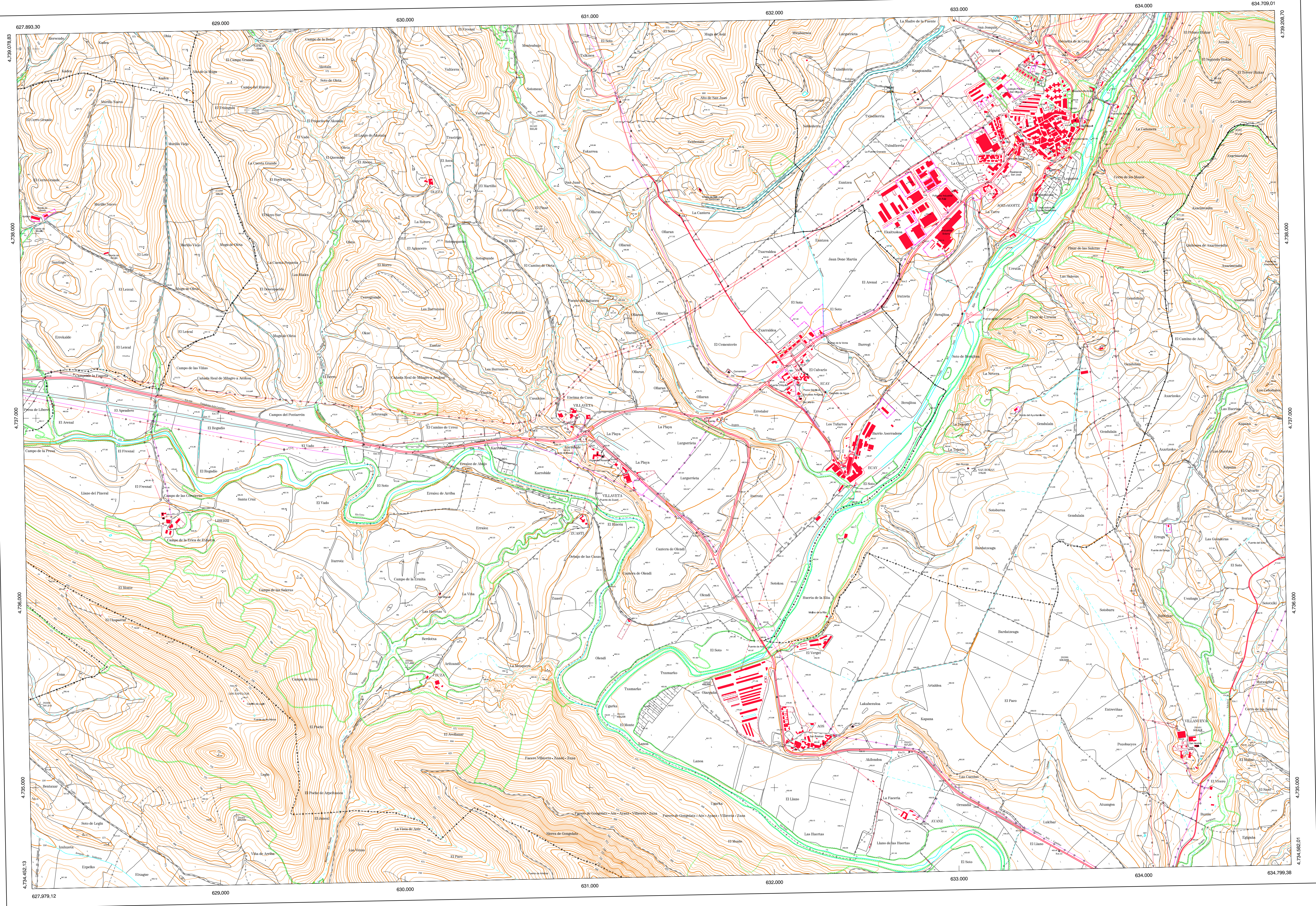
Hoja 142 - 6

SIGNOS CONVENCIONALES

- Autopista-Autovía
- Red de interés general
- Red de interés de la Comunidad Foral
- Red comarcal
- Red local
- Camino pavimentado
- Camino sin pavimentar
- Senda-Cañada
- Ferrocarril vía electrificada
- Ferrocarril vía doble
- Ferrocarril vía única
- Puente, Viaducto
- Paso a Nivel
- Paso a nivel Superior
- Paso a nivel inferior
- Línea eléctrica
- Línea telefónica
- Edificación-Est. en ruinas
- Torre metálica-Apoyo de hormigón
- Tapia-Alambrada-Valla
- Vértice geodésico de 1^{er} orden
- Vértice geodésico de orden inferior-Topográfico
- Señal de nivelación
- Punto de apoyo
- Gasoducto
- Oleoducto
- Otras conducciones subterráneas
- Limite de nación
- Limite de comunidad autónoma
- Limite de término municipal
- Limite de concejo
- Río
- Arroyo o regata
- Canal
- Acuquis-Vaguada
- Pozo-Balsa-Fuente-Piscina
- Curvas de nivel-Curvas de depresión-Altitud
- Desmonte o terraplén
- Terreno abancaldado
- Limite de cultivo

USOS DE SUELO

- A Arrozal
- Cf Canteras
- E Erial
- Fd Frondosas
- Fr Frutales
- He Helical
- H Huerta-Regadío
- L Labra-Secano
- Ma Monte alto
- Mb Monte bajo
- O Olivar
- P Pastos-Pradera
- V Vña
- J Jardín



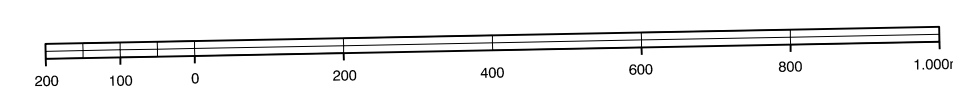
- 1.- Aiz (Lónguida)
- 2.- Aiz
- 3.- Andaxiz (Izagondoa)
- 4.- Esay (Lónguida)
- 5.- Izagondoa (Izagondoa)
- 6.- Lascain
- 7.- Lónguida (Lónguida)
- 8.- Murillo de Lónguida (Lónguida)
- 9.- Urroz
- 10.- Villaveta (Lónguida)

INFORMACION COMPLEMENTARIA

ESCALA DE VUELO: 1:50.000
 FECHA: AGOSTO 1996
 REALIZACION: ADMUT S.A.
 RESTITUCION: DAP, I.C.T. P.5 Y B.02000
 FECHA: FEBRERO 1997
 PUBLICACION: OPTONICS
 FECHA: ENERO 1998
 REALIZACION: TRABAJOS GASTRALES S.A.

MAPA TOPOGRAFICO DE NAVARRA

ESCALA 1:10.000



Equidistancia de las curvas de nivel: 5 metros
 Proyección U.T.M. Elipsoido de Hayford
 Alturas referidas al nivel medio del mar en Alicante
 Dirección y Control: Sección de Cartografía

VERTICES Y SEÑALES NIVELACION	Coordenadas:			PUNTOS DE APOYO	Coordenadas:		
	X	Y	Z		X	Y	Z
Aiz	634.479.566	4.738.554.385	721.464	261502	632.600.821	4.738.770.327	525.451
Los Espinos	629.088.144	4.735.530.824	744.704	261522	630.668.139	4.738.654.186	502.495
San Román	633.088.284	4.736.719.886	818.300	261542	629.146.803	4.738.668.815	544.100
				271080	628.956.911	4.738.225.466	506.977
				271140	634.171.833	4.738.988.816	600.822
				283300	628.027.287	4.735.450.577	541.518
				283320	630.016.790	4.735.651.103	511.466
				294401	634.319.263	4.735.303.750	503.943
				294421	632.694.271	4.735.255.075	457.227