

SIGNOS CONVENCIONALES

- Autopista-Autovía.
- Red de interés general.
- Red de interés de la Comunidad Foral.
- Red comercial.
- Red local.
- Camino pavimentado.
- Camino sin pavimentar.
- Senda-Cañada.
- Ferrocarril vía electrificada.
- Ferrocarril vía doble.
- Ferrocarril vía única.
- Puente, Viaducto.
- Paso a Nivel.
- Paso a nivel Superior.
- Paso a nivel Inferior.
- Línea eléctrica.
- Línea telefónica.
- Edificación-Edif. en ruinas.
- Torre metálica-Apoyo de hormigón.
- Tapia-Alambrada-Valle.
- Vértice geodésico de 1er orden.
- Vértice geodésico de orden inferior-Topográfico.
- Señal de nivelación.
- Punto de apoyo.
- Gasoducto.
- Oleoducto.
- Otras conducciones subterráneas.
- Límite de nación.
- Límite de comunidad autónoma.
- Límite de término municipal.
- Límite de concejo.
- Río.
- Arroyo o regata.
- Canal.
- Acequia-Vaguada.
- Pozo-Balsa-Fuente-Piscina.
- Curvas de nivel-Curvas de depresión-Altitud.
- Desmonte o terraplén.
- Terreno abancado.
- Límite de cultivo.

USOS DE SUELO

- A Arrozal
- CF Coníferas
- E Erial
- Fd Frondosas
- Fr Frutales
- Hh Huelchal
- H Huerta-Regadío
- L Labor-Secano
- Ma Monte alto
- Mb Monte bajo
- O Olivar
- P Pastos-Pradera
- V Viña
- J Jardín

DIVISION ADMINISTRATIVA



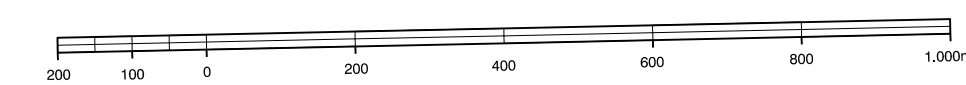
1. Iratzezu (Urraul Alto)
2. Irurozqui (Urraul Alto)
3. Navacerrada
4. Orreaga (Urraul Alto)
5. Urraul Alto (Urraul Alto)

INFORMACION COMPLEMENTARIA

ESCALA DE VUELO: 1:50.000
 FECHA: AGOSTO 1.986
 REALIZACION: ADMUT S.A.
 RESTITUCION: DAP, ICA, PS Y SODONO
 FECHA: FEBRERO 1.997
 PUBLICACION: OFTOPONCS
 FECHA: ENERO 1998
 REALIZACION: TRABAJOS CATASTRALES S.A.

MAPA TOPOGRAFICO DE NAVARRA

ESCALA 1:10.000

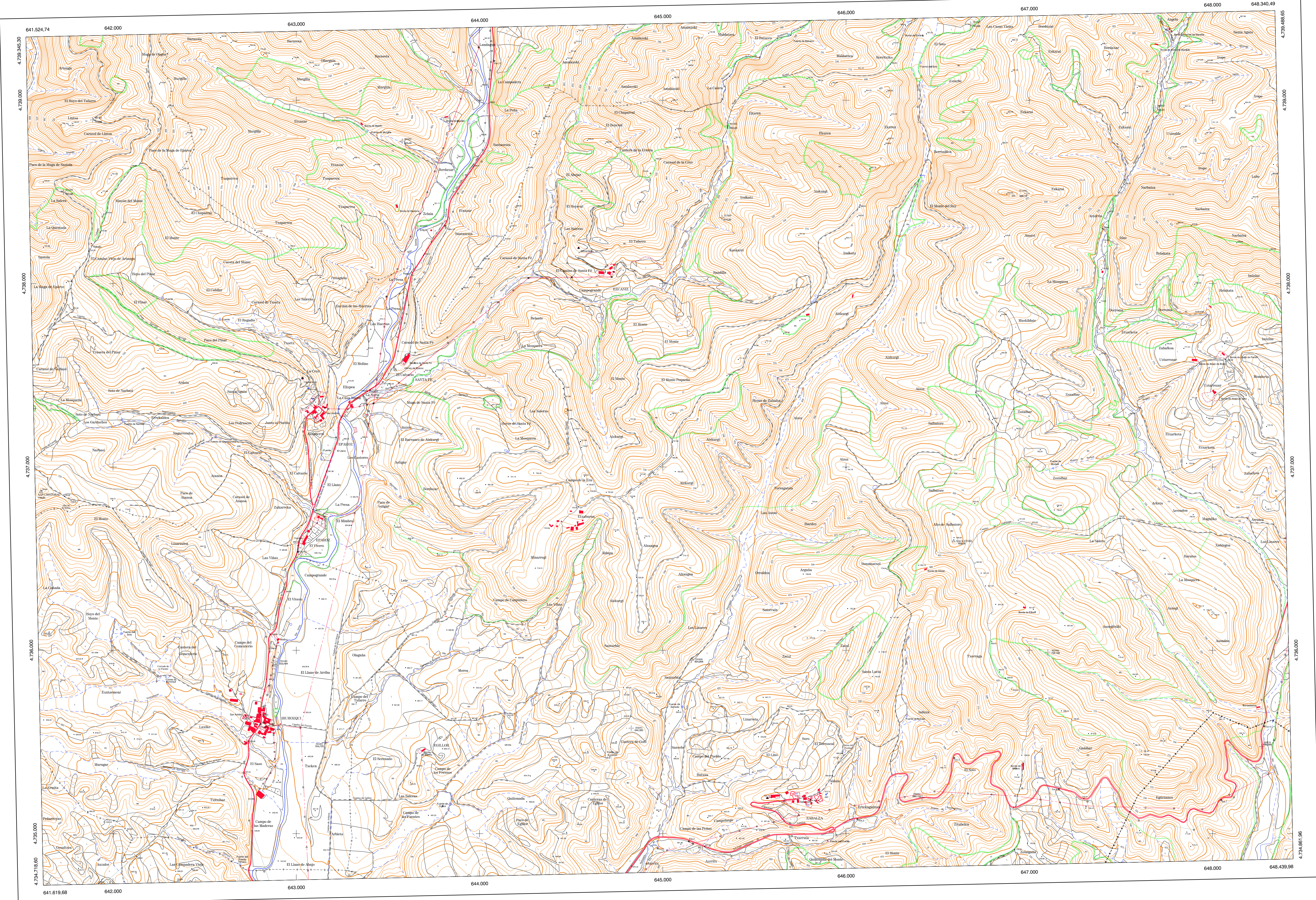


Equidistancia de las curvas de nivel: 5 metros
 Proyección U.T.M. Elipsoidal de Hayford
 Altitudes referidas al nivel medio del mar en Alicante

Dirección y Control: Sección de Cartografía

COMUNIDAD FORAL DE NAVARRA

142 - 3	142 - 4	143 - 1	Correspondencia al 1:5.000
142 - 7	142 - 8	143 - 5	
142 - 11	142 - 12	143 - 9	
			142 (3 - 7) 142 (3 - 8)
			142 (4 - 7) 142 (4 - 8)



VERTICES Y SEÑALES NIVELACION	Coordenadas:			PUNTOS DE APOYO	Coordenadas:		
	X	Y	Z				
Salvatori San Cristobal	646.599.568	4.736.597.423	858.365	261342	646.634.640	4.739.414.922	791.886
	641.608.511	4.736.866.856	749.848	261362	645.958.662	4.738.859.513	653.341
			261402	641.892.708	4.738.892.268	743.634	
			271220	641.733.125	4.738.480.051	737.078	
			283440	642.679.679	4.735.934.369	552.484	
			283480	645.160.409	4.735.945.561	604.606	
			283500	647.155.603	4.735.980.749	756.188	
			294291	644.821.918	4.735.575.041	640.350	
			294301	643.159.498	4.735.495.059	554.725	