

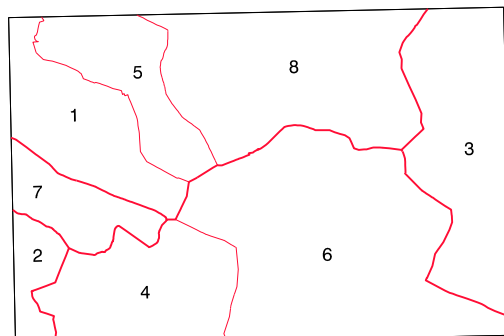
SIGNOS CONVENCIONALES

- Autopista -Autovía.
- Red de interés general.
- Red de interés de la Comunidad Foral.
- Red comercial.
- Red local.
- Camino pavimentado.
- Camino sin pavimentar.
- Senda-Cañada.
- Ferrocarril vía electrificada.
- Ferrocarril vía doble.
- Ferrocarril vía única.
- Puente, Viaducto.
- Paso a Nivel.
- Paso a nivel Superior.
- Paso a nivel Inferior.
- Línea eléctrica.
- Línea telefónica.
- Edificación-Edif. en ruinas.
- Torre metálica-Apoyo de hormigón.
- Tapia-Almbrada-Valla.
- Vertice geodésico de 1er orden.
- Vertice geodésico de orden inferior-Topográfico.
- Señal de nivelación.
- Punto de apoyo.
- Gasoducto.
- Oleoducto.
- Otras conducciones subterráneas.
- Límite de nación.
- Límite de comunidad autónoma.
- Límite de término municipal.
- Límite de concejo.
- Río.
- Arroyo o regata.
- Canal.
- Acequia-Vaguada.
- Pozo-Balsa-Fuente-Piscina.
- Curvas de nivel-Curvas de depresión-Altitud.
- Desmonte o terraplén.
- Terreno abancado.
- Límite de cultivo.

USOS DE SUELO

- A Arrozal
- CF Coníferas
- E Erial
- FD Frondosas
- FR Frutales
- H Hortal
- H Hueras-Regadío
- L Labor-Secano
- Ma Monte alto
- Mb Monte bajo
- O Olivar
- P Pastos-Pradera
- V Viña
- J Jardín

DIVISION ADMINISTRATIVA



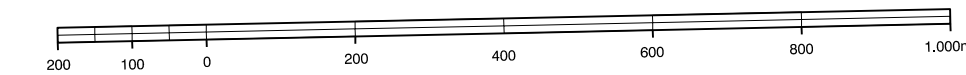
- 1- Alzcoa (Urraul Alto)
- 2- Añelz (Urraul Alto)
- 3- Aizpur (Ribera) (Ribera)
- 4- Berroya (Ribera) (Ribera)
- 5- Imirizaldu (Urraul Alto)
- 6- Najar (Ribera) (Ribera)
- 7- Urdax (Urraul Bajo)
- 8- Zabalza (Urraul Bajo)

INFORMACION COMPLEMENTARIA

ESCALA DE VUELO: 1:50.000
 FECHA: JULIO 1994
 REALIZACION: ADMUT S.A.
 RESTITUCION: DAP, ICA, PS Y SODON
 FECHA: FEBRERO 1995
 PUBLICACION: OFICINAS
 FECHA: ENERO 1998
 REALIZACION: TRABAJOS CATASTRALES S.A.

MAPA TOPOGRAFICO DE NAVARRA

ESCALA 1:10.000

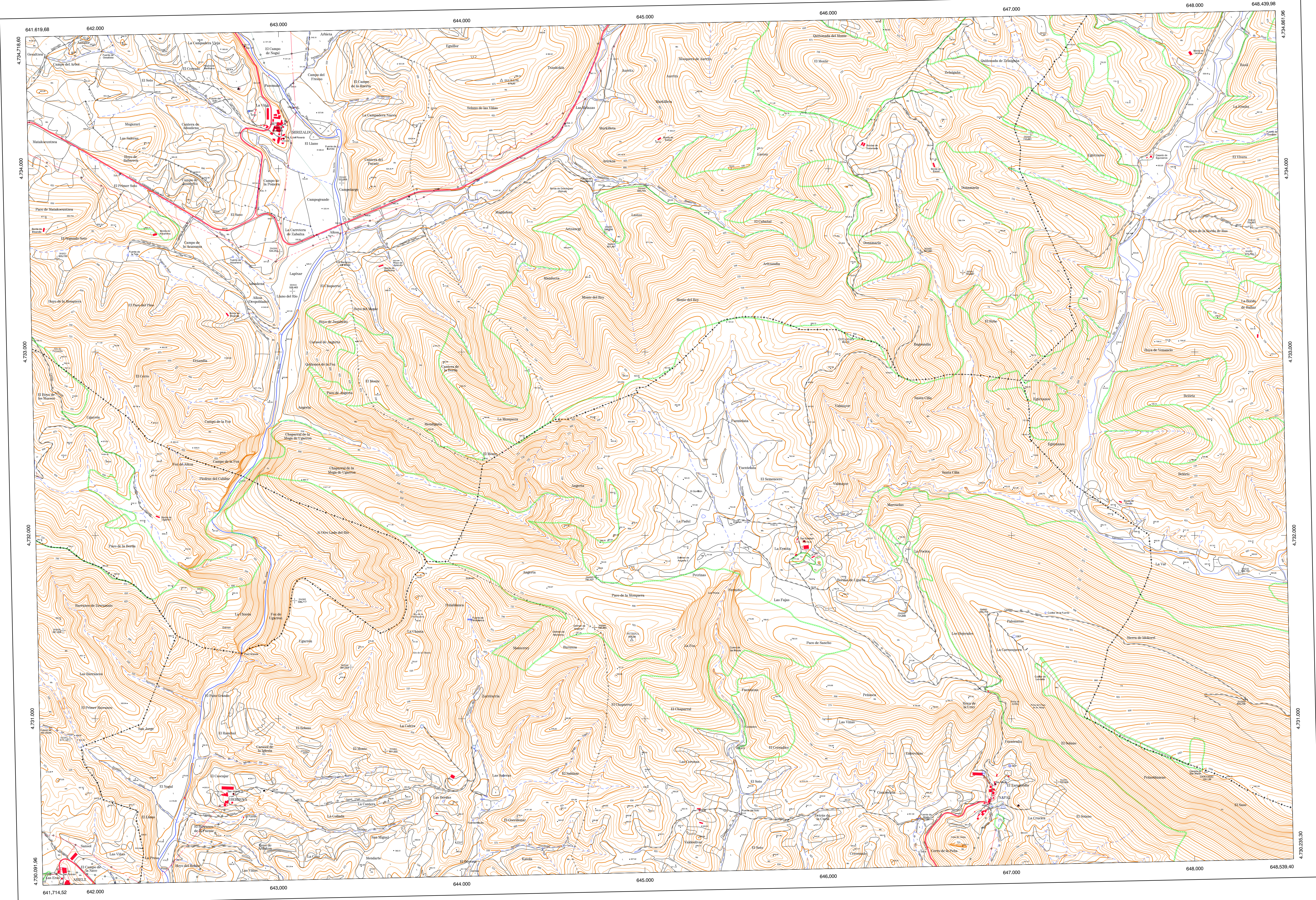


Equidistancia de las curvas de nivel: 5 metros
 Proyección U.T.M. Elipsoide de Hayford
 Altitudes referidas al nivel medio del mar en Alicante

Dirección y Control: Sección de Cartografía

COMUNIDAD FORAL DE NAVARRA

142-7	142-8	143-5	Correspondencia al 1:50.000
142-11	142-12	143-9	
142-15	142-16	143-13	



VERTICES Y SEÑALES NIVELACION	Coordenadas:			PUNTOS DE APOYO	Coordenadas:		
	X	Y	Z		X	Y	Z
Cota 851	646.133.707	4.733.072.302	854.197	283462	643.349.435	4.733.921.385	533.959
Egullor	644.218.825	4.734.482.048	678.503	294240	648.308.287	4.733.907.409	583.704
Idocori	646.063.964	4.730.713.586	1.051.399	294290	646.507.367	4.733.544.908	704.907
Perina	644.929.879	4.731.431.613	838.591	304860	644.784.891	4.733.649.171	691.681
				315321	644.729.255	4.731.496.725	788.863
				315341	647.250.610	4.730.654.078	755.339
				315361	645.489.228	4.730.845.424	628.415
					643.586.479	4.730.821.860	601.220