

# COMUNIDAD FORAL DE NAVARRA

141-12	142-9	142-10	Correspondencia al 1:5.000
141-16	142-13	142-14	
173-4	174-1	174-2	

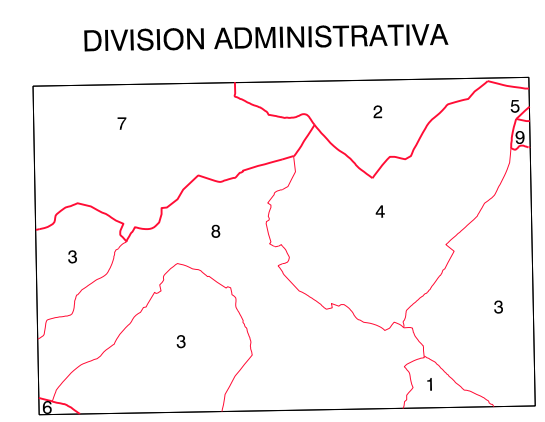
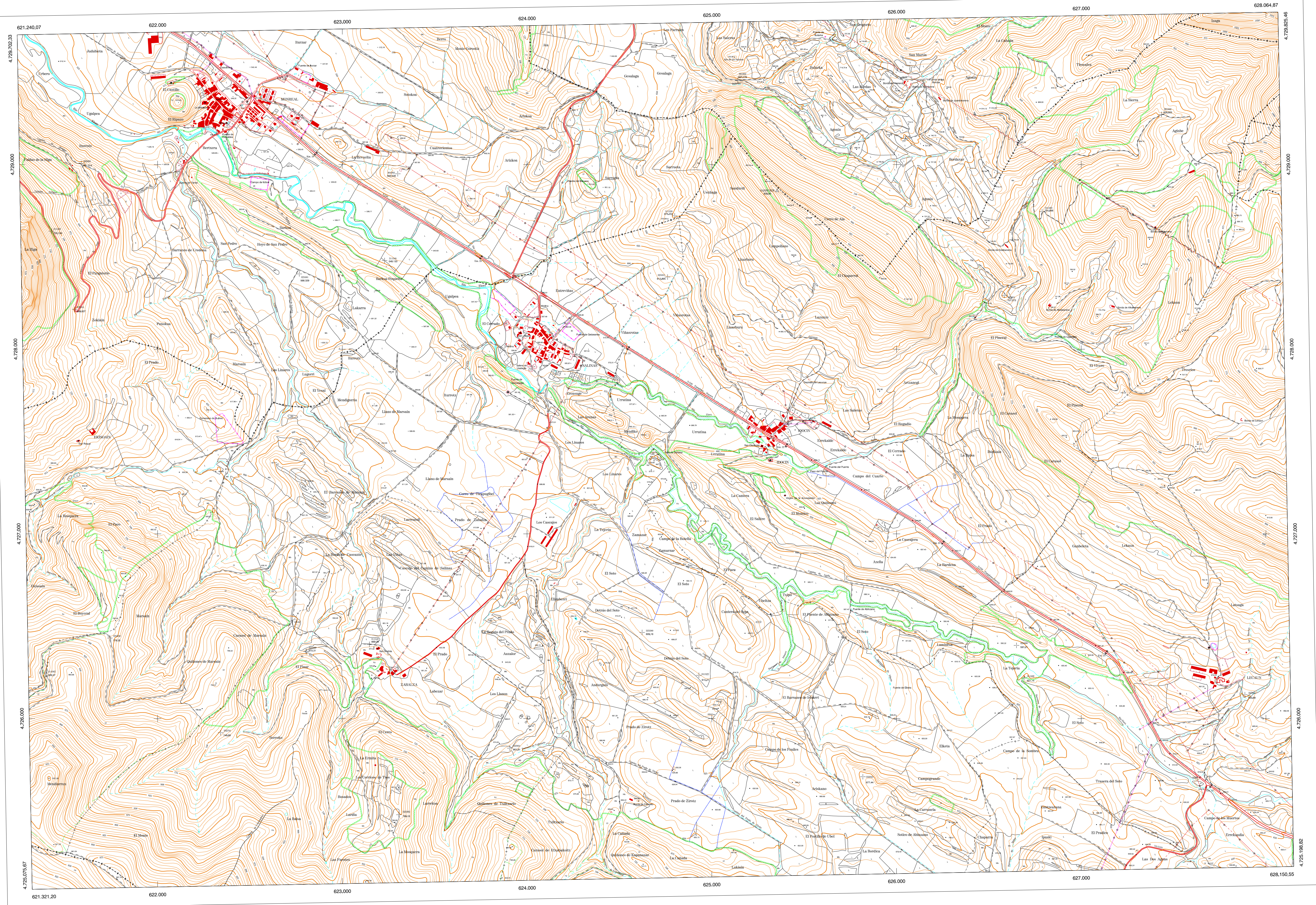
Hoja 142 - 13

**SIGNOS CONVENCIONALES**

- Autopista-Autovía.
- Red de interés general.
- Red de interés de la Comunidad Foral.
- Red comarcal.
- Red local.
- Camino pavimentado.
- Camino sin pavimentar.
- Senda-Cañada.
- Ferrocarril vía electrificada.
- Ferrocarril vía doble.
- Ferrocarril vía única.
- Puente, Vadiucto.
- Paso a Nivel.
- Paso a nivel Superior.
- Paso a nivel Inferior.
- Línea eléctrica.
- Línea telefónica.
- Edificación-Edif. en ruinas.
- Torre metálica-Apoyo de hormigón.
- Tapa-Alambrada-Valta.
- Vértice geodésico de 1er orden.
- Vértice geodésico de orden inferior-Topográfico.
- Señal de nivelación.
- Punto de apoyo.
- Gasoducto.
- Oleoducto.
- Otras conducciones subterráneas.
- Limite de nación.
- Limite de comunidad autónoma.
- Limite de término municipal.
- Limite de concejo.
- Río.
- Arroyo o regata.
- Canal.
- Acequia-Vaguada.
- Pozo-Balsa-Fuente-Piscina.
- Curvas de nivel, Curvas de depresión-Altitud.
- Desmonte o terraplén.
- Terreno abancalado.
- Limite de cultivo.

**USOS DE SUELO**

- A Arrozal
- Ct Coníferas
- E Erial
- Fd Frondosas
- Ft Frutales
- He Hecelchal
- H Huerta-Regadío
- L Labor-Secano
- Ma Monte alto
- Mb Monte bajo
- O Olivar
- P Pastos-Pradera
- V Vitis
- J Jardín



- 1.- Abizano (bargoñi)
- 2.- Aboritz (borotz)
- 3.- Baragoñi
- 4.- Ibañeta (baragoñi)
- 5.- Izagondoa
- 6.- Leiz (leoz)
- 7.- Moredal
- 8.- Salinas de Ibañeta (baragoñi)
- 9.- Uñoti

**INFORMACION COMPLEMENTARIA**

ESCALA DE VUELTO:	1:10.000
FECHA:	JUNIO 1994
REALIZACION:	ADMIT S.A.
INSTITUCION:	DAP, BCI, PY Y GOZKOO
FECHA:	FEBRERO 1995
PUBLICACION:	OPRIONCOS
FECHA:	ENERO 1996
REALIZACION:	TRABAJOS CATASTRALES S.A.

**MAPA TOPOGRAFICO DE NAVARRA**  
 ESCALA 1:10.000



Equidistancia de las curvas de nivel: 5 metros  
 Proyección U.T.M. Elipsoidal de Hayford  
 Alturas referidas al nivel medio del mar en Alicante  
 Dirección y Control: Sección de Cartografía

VERTICES Y SEÑALES NIVELACION	Coordenadas:			PUNTOS DE APOYO	Coordenadas:		
	X	Y	Z		X	Y	Z
Sarruñdi	625.354.978	4.728.859.350	838.004	301982	623.304.414	4.728.949.626	593.530
				302002	621.591.172	4.728.000.726	691.014
				311520	624.893.430	4.728.722.103	675.255
				311540	623.233.063	4.728.479.967	548.133
				325962	623.610.362	4.725.749.074	796.190
				325980	624.627.054	4.726.466.330	609.163
				325581	624.764.581	4.728.390.533	613.895
				332821	625.822.272	4.725.684.751	677.441
				337341	627.869.962	4.726.128.821	650.898