

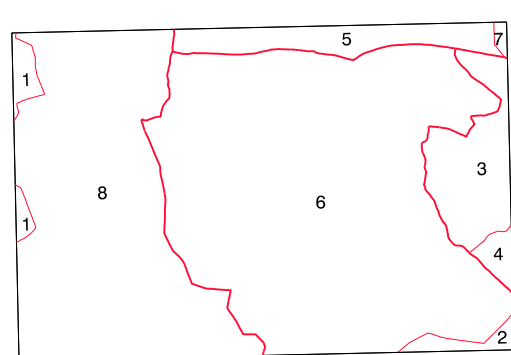
**SIGNOS CONVENCIONALES**

- Autopista-Autovía.
- Red de interés general.
- Red de interés de la Comunidad Foral.
- Red comarcal.
- Red local.
- Camino pavimentado.
- Camino sin pavimentar.
- Senda-Calleja.
- Ferrocarril vía electrificada.
- Ferrocarril vía doble.
- Ferrocarril vía única.
- Puente, Viaducto.
- Paso a Nivel.
- Paso a nivel Superior.
- Paso a nivel Inferior.
- Línea eléctrica.
- Línea telefónica.
- Edificación-Edif. en ruinas.
- Torre metálica-Apoyo de hormigón.
- Tapia-Alambrada-Valía.
- Vértice geodésico de 1º orden.
- Vértice geodésico de orden inferior-Topográfico.
- Señal de nivelación.
- Punto de apoyo.
- Gasoducto.
- Oleoducto.
- Otras conducciones subterráneas.
- Límite de nación.
- Límite de comunidad autónoma.
- Límite de término municipal.
- Límite de concejo.
- Río.
- Arroyo o regata.
- Canal.
- Acequia-Vaguada.
- Pozo-Balsa-Fuente-Piscina.
- Curvas de nivel.-Curvas de depresión.-Altitud.
- Desmonte o terraplén.
- Terreno abancaldado.
- Límite de cultivo.

**USOS DE SUELO**

- A Arrozal
- Cl Coníferas
- E Erial
- Fd Frondosas
- Fr Frutales
- Hh Hielchal
- H Huerta-Regadío
- L Labor-Secano
- Ma Monte alto
- Mb Monte bajo
- O Olivar
- P Pastos-Pradera
- V Viña
- J Jardín

**DIVISION ADMINISTRATIVA**



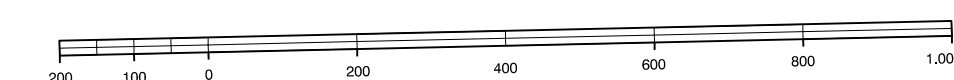
1. Ayechu (Urraul Alto)
2. Gallés
3. Güesa
4. Güesa (Güesa)
5. Ibañeta (Sarrés)
6. Izal (Gallés)
7. Sarrés (Sarrés)
8. Urraul Alto

**INFORMACION COMPLEMENTARIA**

ESCALA DE VUELO: 1:30.000  
FECHA: OCTUBRE 1.995  
REALIZACION: ADMUT S.A.  
RESTITUCION: OAP, BCCL PS Y SODR00  
FECHA: JUNIO 1.996  
PUBLICACION: OFICINCS  
FECHA: ENERO 1.996  
REALIZACION: TRABAJOS CATASTRALES S.A.

**MAPA TOPOGRAFICO DE NAVARRA**

ESCALA 1:10.000

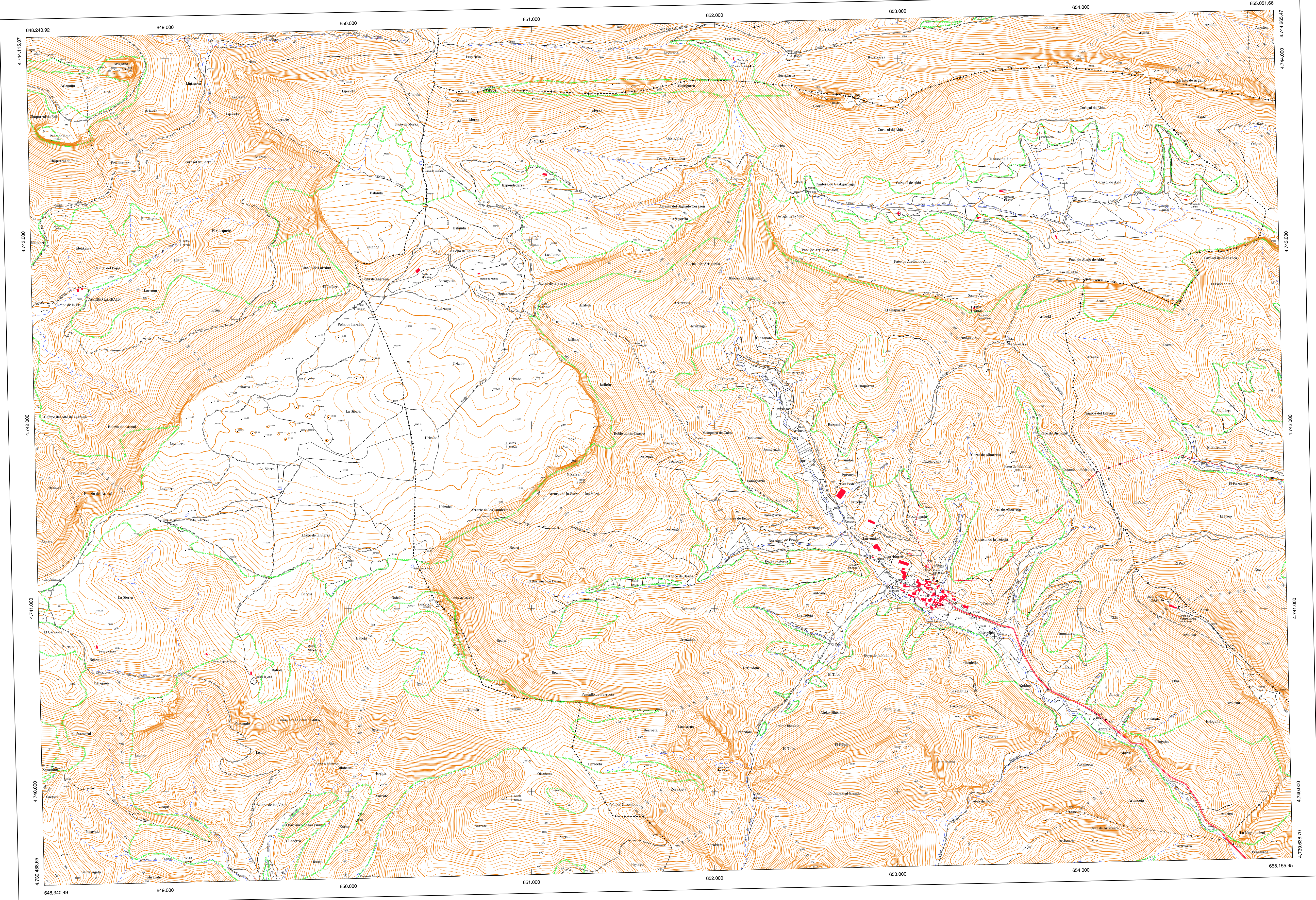


Equidistancia de las curvas de nivel: 5 metros  
Proyección U.T.M. Elipsoide de Hayford  
Alturas referidas al nivel medio del mar en Alicante

Dirección y Control: Sección de Cartografía

**COMUNIDAD FORAL DE NAVARRA**

116-16	117-13	117-14	
142-4	143-1	143-2	Correspondencia al 1:50.000
142-8	143-5	143-6	143 (1-1) 143 (1-2)
			143 (2-1) 143 (2-2)



VERTICES Y SEÑALES NIVELACION	Coordenadas:			PUNTOS DE APOYO	Coordenadas:		
	X	Y	Z		X	Y	Z
Alburua	654.446.159	4.741.049.742	1.027.843	240012	652.425.154	4.744.024.750	1.058.629
Aidu	652.615.899	4.743.774.740	1.180.075	242382	649.556.864	4.744.112.962	1.045.881
Santa Cruz	650.491.133	4.741.016.490	1.228.790	249992	650.755.147	4.743.833.963	1.200.558
				251852	649.018.417	4.741.468.391	1.185.430
				251970	650.727.899	4.743.203.915	1.117.494
				251992	652.714.518	4.741.481.259	729.973
				266071	653.407.243	4.742.834.965	1.086.147
				271321	650.896.200	4.739.965.468	1.090.887
				275931	652.202.308	4.739.976.903	839.070