

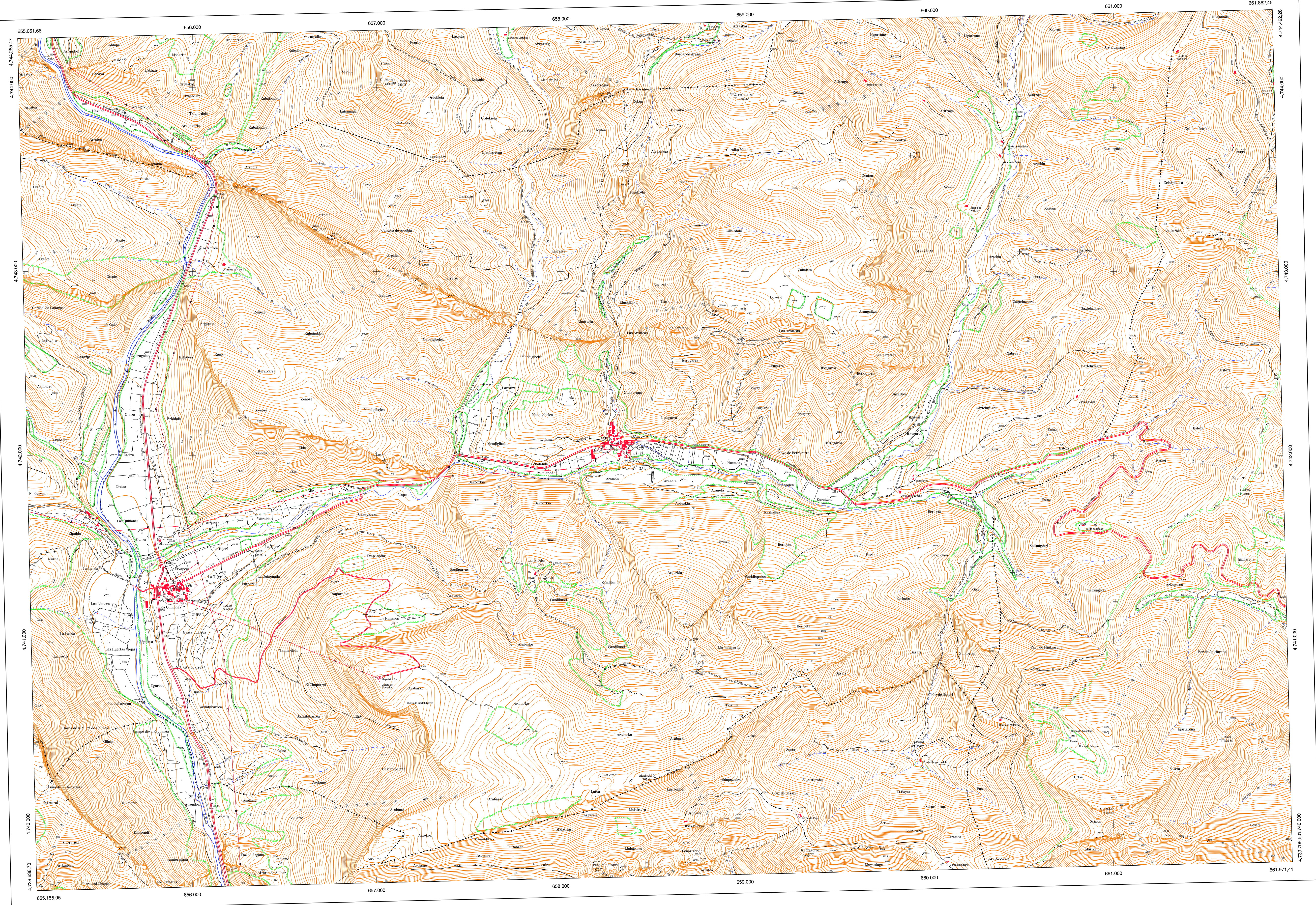
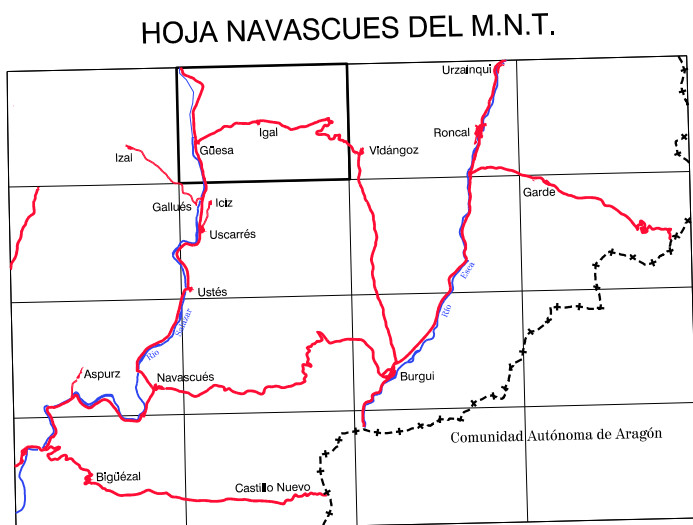
COMUNIDAD FORAL DE NAVARRA

117-13	117-14	117-15	Correspondencia al 1:5.000	
143-1	143-2	143-3	143 (1-3)	143 (1-4)
143-5	143-6	143-7	143 (2-3)	143 (2-4)

Gobierno de Navarra
Departamento de Obras Públicas, Transportes y Comunicaciones

SERVICIO DE OBRAS PUBLICAS
Sección de Cartografía

ARABARCO 143-2
Escala 1:10.000



Hoja 143 - 2

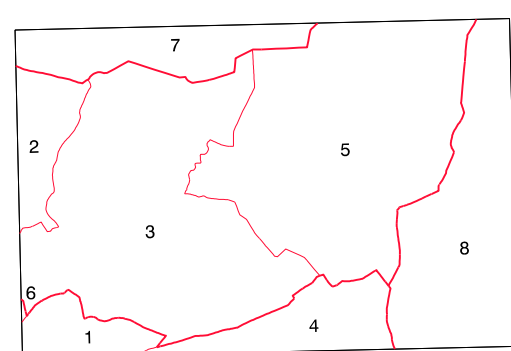
SIGNOS CONVENCIONALES

- Autopista-Autovía.
- Red de interés general.
- Red de interés de la Comunidad Foral.
- Red comarcal.
- Red local.
- Camino pavimentado.
- Camino sin pavimentar.
- Senda-Carriada.
- Ferrocarril vía electrificada.
- Ferrocarril vía doble.
- Ferrocarril vía única.
- Puente, Viaducto.
- Paso a Nivel.
- Paso a nivel Superior.
- Paso a nivel Inferior.
- Línea telefónica.
- Línea telefónica.
- Edificación-Edif. en ruinas.
- Torre metálica-Apoyo de hormigón.
- Tapia-Alambrada-Valla.
- Vértice geodésico de 1º orden.
- Vértice geodésico de orden inferior-Topográfico.
- Señal de nivelación.
- Punto de apoyo.
- Gasoducto.
- Oleoducto.
- Otras conducciones subterráneas.
- Límite de nación.
- Límite de comunidad autónoma.
- Límite de término municipal.
- Límite de concejo.
- Río.
- Arroyo o regata.
- Canal.
- Acequia-Vaguada.
- Pozo-Balsa-Fuente-Piscina.
- Curvas de nivel-Curvas de depresión-Altitud.
- Desmonte o terraplén.
- Terreno abancalcado.
- Límite de cultivo.

USOS DE SUELO

- A Arrozal
- Cf Coníferas
- E Erial
- Fd Frondosas
- Ff Frutales
- He Hortaliza
- H Huerta-Regadío
- L Labor-Secano
- Ma Monte alto
- Mb Monte bajo
- O Olivar
- P Pastos-Pradera
- V Vía
- J Jardín

DIVISION ADMINISTRATIVA



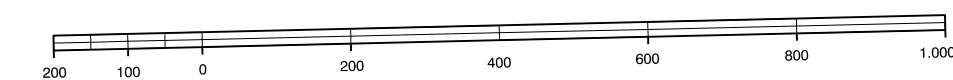
1. Gallués
2. Güena
3. Güena (Güena)
4. Izoz (Güena)
5. Izoz (Güena)
6. Izoz (Güena)
7. Sarrés (Güena)
8. Vidángoz

INFORMACION COMPLEMENTARIA

ESCALA DE VUELO: 100.000
 FECHA: OCTUBRE 1.995
 REALIZACION: ADMUT S.A.
 RESTITUCION: OAP, BCS, PS Y SO3000
 FECHA: JUNIO 1.996
 PUBLICACION: OFTOPRCS
 FECHA: ENERO 1.998
 REALIZACION: TRABAJOS CATASTRALES S.A.

MAPA TOPOGRAFICO DE NAVARRA

ESCALA 1:10.000



Equidistancia de las curvas de nivel: 5 metros
 Proyección U.T.M. Espisodote de Hagoñe
 Alturas referidas al nivel medio del mar en Alicante

Dirección y Control: Sección de Cartografía

VERTICES Y SEÑALES NIVELACION	Coordenadas:			PUNTOS DE APOYO	Coordenadas:
	X	Y	Z		
				242182	658.788.151
				242182	4.744.253.294
				242202	657.089.575
				252032	4.744.029.542
Arabarco	658.513.011	4.740.240.113	1.183.442	252032	655.210.496
Azarbarbia	661.519.913	4.743.185.018	1.102.468	252072	4.744.180.348
Cota 1.095	658.947.707	4.743.952.489	1.096.302	252072	4.741.470.830
Sarrés	657.095.151	4.744.028.137	989.765	266111	660.062.334
Sauña	660.931.081	4.740.077.399	1.185.436	266111	4.743.184.980
				275851	657.237.254
				275851	4.743.047.459
				275881	660.493.208
				275881	4.740.433.311
					659.924.312
					4.740.675.960
					655.704.354
					4.740.675.960
					956.682
					990.007
					668.467
					665.056
					732.860
					879.240
					824.679
					836.769
					840.872