

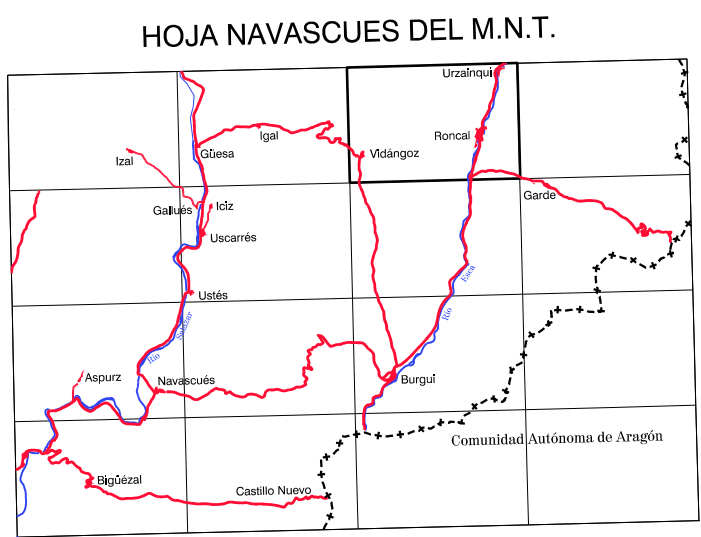
COMUNIDAD FORAL DE NAVARRA

117-14	117-15	117-16	Correspondencia al 1:5.000	
143-2	143-3	143-4	143 (1-5)	143 (1-6)
143-6	143-7	143-8	143 (2-5)	143 (2-6)

Gobierno de Navarra
Departamento de Obras Públicas,
Transportes y Comunicaciones

SERVICIO DE OBRAS PUBLICAS
Sección de Cartografía

RONCAL 143-3
Escala 1:10.000

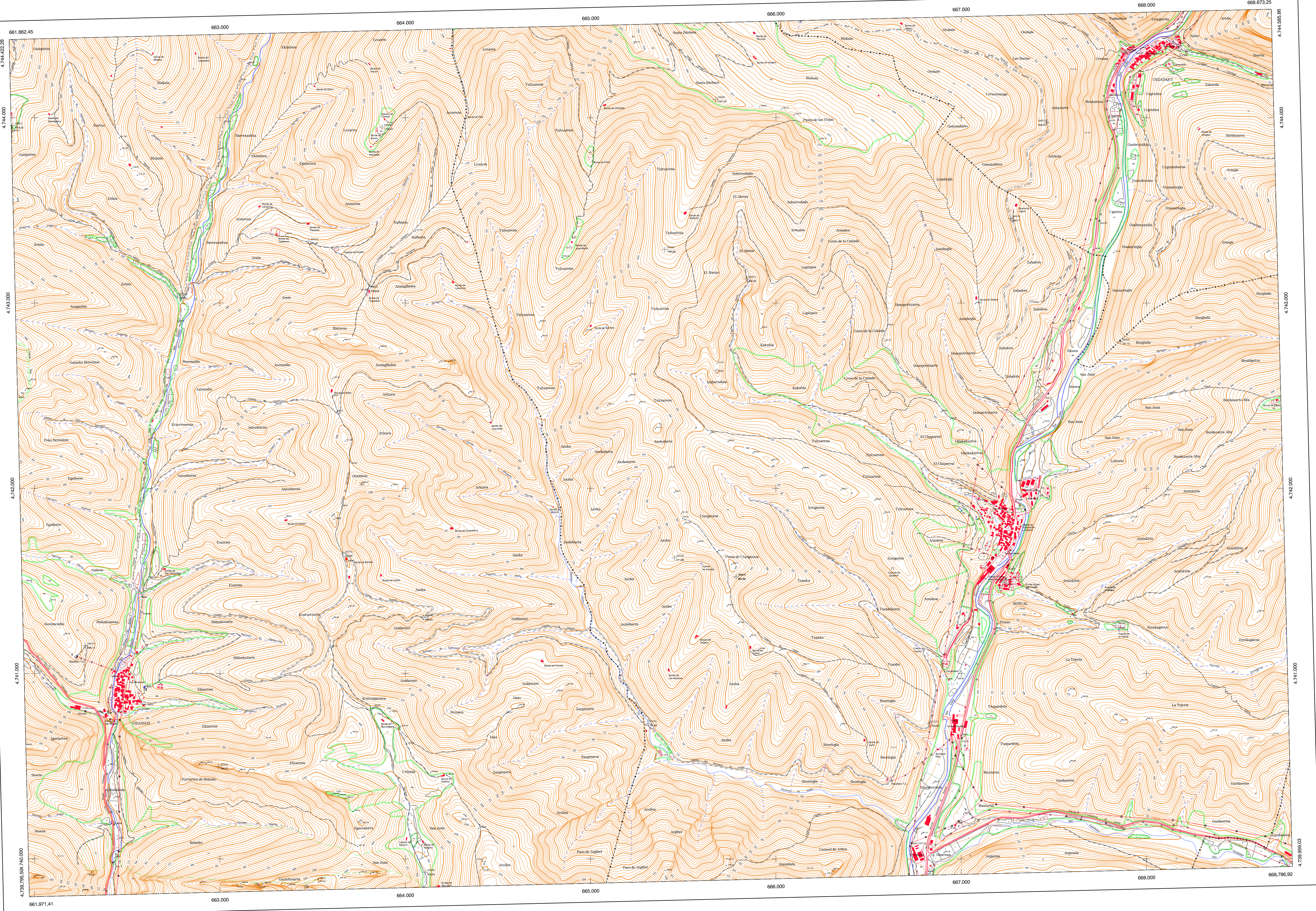


SIGNOS CONVENCIONALES

- Autopista-Autovía.
- Red de interés general.
- Red de interés de la Comunidad Foral.
- Red comarcal.
- Red local.
- Camino pavimentado.
- Camino sin pavimentar.
- Senda-Cañada.
- Ferrocarril vía electrificada.
- Ferrocarril vía doble.
- Ferrocarril vía única.
- Puente, Viaducto.
- Paso a Nivel.
- Paso a nivel Superior.
- Paso a nivel Inferior.
- Línea eléctrica.
- Línea telefónica.
- Edificación-Edif. en ruinas.
- Torre metálica-Apoyo de hormigón.
- Tapia-Alambrada-Valla.
- Vértice geodésico de 1º orden.
- Vértice geodésico de orden inferior-Topográfico.
- Señal de nivelación.
- Punto de apoyo.
- Gasoducto.
- Oleoducto.
- Otras conducciones subterráneas.
- Límite de nación.
- Límite de comunidad autónoma.
- Límite de término municipal.
- Límite de concejo.
- Río.
- Arroyo o regata.
- Canal.
- Acequia-Vaguada.
- Pozo-Balsa-Fuente-Piscina.
- Curvas de nivel-Curvas de depresión-Alitud.
- Desmonte o terraplén.
- Terreno abancaldado.
- Límite de cultivo.

USOS DE SUELO

- A Arrozal
- Cf Cauteras
- E Erial
- Fd Frondosas
- Fr Frutales
- Hs Hielcal
- H Huerta-Regadio
- L Labor-Secano
- Ma Monte alto
- Mb Monte bajo
- O Olivar
- P Pastos-Pradera
- V Vña
- J Jardín

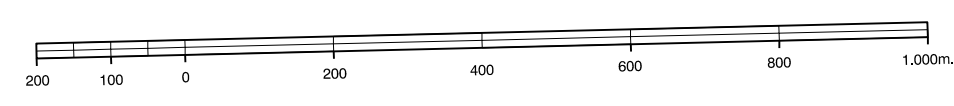


- 1- Guipúzcoa
- 2- Navarra
- 3- Vizcaya
- 4- Álava

INFORMACION COMPLEMENTARIA

ESCALA DE VUELO: 1:50.000
FECHA: OCTUBRE 1995
REALIZACION: ADIMOF S.A.
RESTITUCION: DWP, BCS, P3 Y S20000
FECHA: JUNIO 1998
PUBLICACION: OFTOPRCS
FECHA: ENERO 1998
REALIZACION: TRABAJOS CATASTRALES S.A.

MAPA TOPOGRAFICO DE NAVARRA
ESCALA 1:10.000



Equidistancia de las curvas de nivel: 5 metros
Proyección U.T.M. Elipsoide de Hayford
Altitudes referidas al nivel medio del mar en Alicante

Dirección y Control: Sección de Cartografía

VERTICES Y SEÑALES NIVELACION	Coordenadas:			PUNTOS DE APOYO	Coordenadas:		
	X	Y	Z		X	Y	Z
249812	661.885.345	4.743.957.356	1.054.246	249812	661.885.345	4.743.957.356	1.054.246
249832	663.878.508	4.743.949.754	1.140.432	249832	663.878.508	4.743.949.754	1.140.432
249852	665.878.150	4.744.099.069	1.301.052	249852	665.878.150	4.744.099.069	1.301.052
252112	663.668.400	4.741.646.461	974.003	252112	663.668.400	4.741.646.461	974.003
256512	667.226.193	4.741.493.690	712.756	256512	667.226.193	4.741.493.690	712.756
266191	663.805.220	4.742.074.976	1.008.683	266191	663.805.220	4.742.074.976	1.008.683
266231	667.862.215	4.742.750.786	781.127	266231	667.862.215	4.742.750.786	781.127
275771	666.831.253	4.740.728.874	723.589	275771	666.831.253	4.740.728.874	723.589
275811	662.997.770	4.740.498.290	996.251	275811	662.997.770	4.740.498.290	996.251