

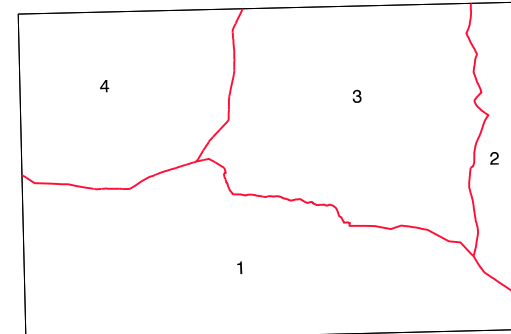
SIGNOS CONVENCIONALES

- Autopista-Autovía.
- Red de interés general.
- Red de interés de la Comunidad Foral.
- Red comarcal.
- Red local.
- Camino pavimentado.
- Camino sin pavimentar.
- Senda-Cañada.
- Ferrocarril vía electrificada.
- Ferrocarril vía doble.
- Ferrocarril vía única.
- Puente, Viaducto.
- Paso a Nivel.
- Paso a nivel Superior.
- Paso a nivel Inferior.
- Línea eléctrica.
- Línea telefónica.
- Edificación-Edif. en ruinas.
- Torre metálica-Apoyo de hormigón.
- Tapia-Alambrada-Valla.
- Vértice geodésico de 1º orden.
- Vértice geodésico de orden inferior-Topográfico.
- Señal de nivelación.
- Punto de apoyo.
- Gasoducto.
- Oleoducto.
- Otras conducciones subterráneas.
- +++++ Límite de nación.
- - - - - Límite de comunidad autónoma.
- - - - - Límite de término municipal.
- - - - - Límite de concejo.
- Río.
- Arroyo o regata.
- Canal.
- Acequia-Vaguada.
- Pozo-Balsa-Fuente-Piscina.
- Curvas de nivel-Curvas de depresión-Altitud.
- Desmonte o terraplén.
- Terreno abancallado.
- Límite de cultivo.

USOS DE SUELO

- A Arrozal
- Cf Cevileras
- E Erial
- Fd Frondosas
- Fr Frutales
- Ha Hacedal
- H Huerta-Regadío
- L Labor-Secano
- Ma Monte alto
- Mb Monte bajo
- O Olivar
- P Pastos-Pradera
- V Vña
- J Jardín

DIVISION ADMINISTRATIVA



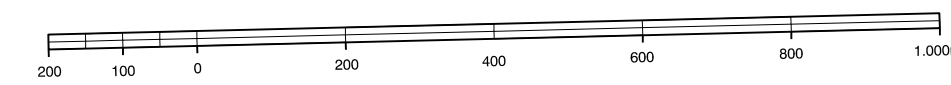
- 1- Burguillos
- 2- Garde
- 3- Roncal
- 4- Vidángoz

INFORMACION COMPLEMENTARIA

ESCALA DE VUELO: 1:50.000
FECHA: OCTUBRE 1995
REALIZACION: ADMOF S.A.
RESTITUCION: D.M.P. B.C.3, P.3 Y 502000
FECHA: JUNIO 1998
PUBLICACION: OPTRONICS
FECHA: ENERO 1998
REALIZACION: TRABAJOS CATASTRALES S.A.

MAPA TOPOGRAFICO DE NAVARRA

ESCALA 1:10.000

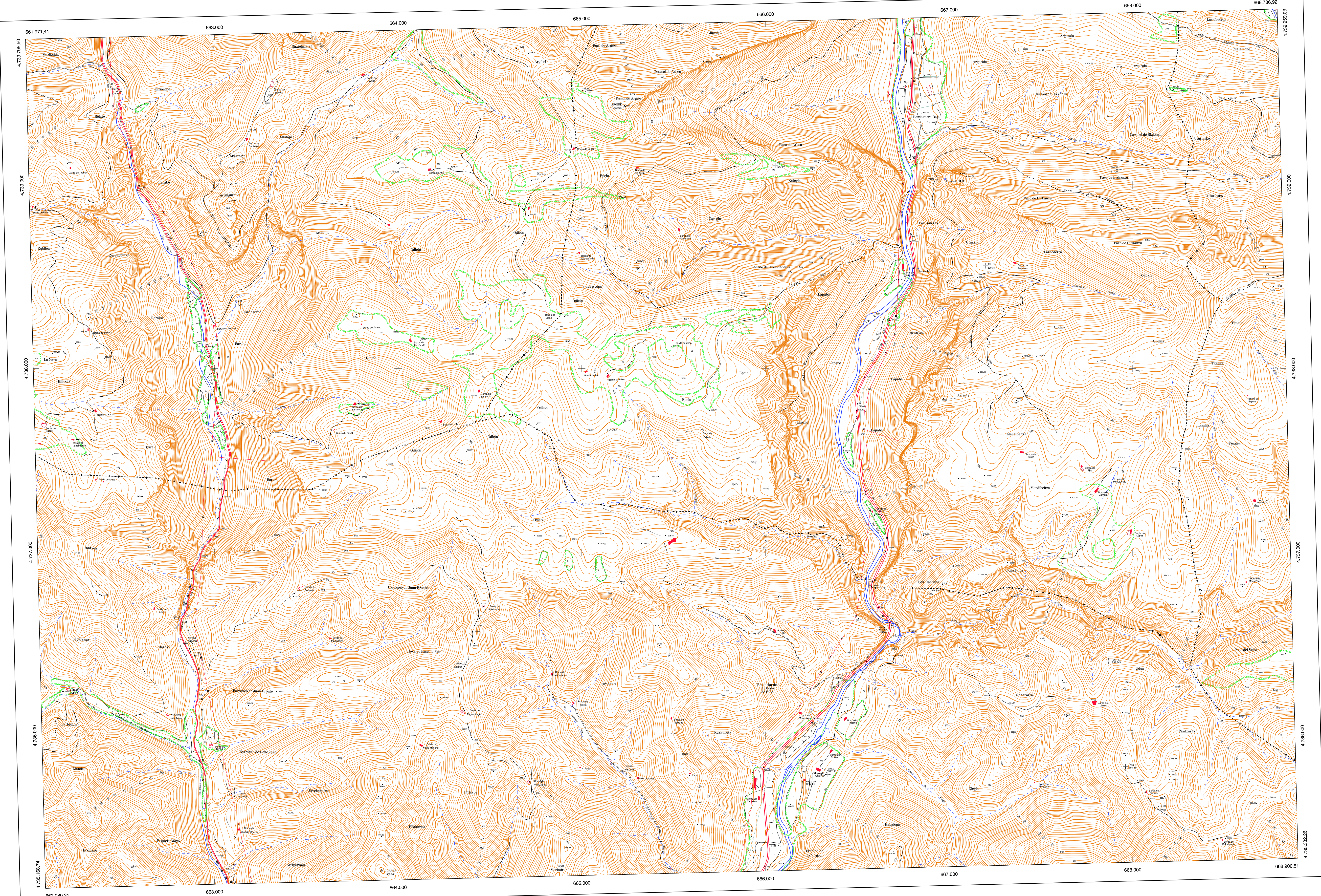


Equipidistancia de las curvas de nivel: 5 metros
Proyección U.T.M. Etipoide de Hayford
Altitudes referidas al nivel medio del mar en Alicante

Dirección y Control: Sección de Cartografía

COMUNIDAD FORAL DE NAVARRA

143 - 2	143 - 3	143 - 4	Correspondencia al 1:5.000
143 - 6	143 - 7	143 - 8	143 (3 - 6)
143 - 10	143 - 11	143 - 12	143 (4 - 6)



VERTICES Y SEÑALES NIVELACION	Coordenadas:			PUNTOS DE APOYO	Coordenadas:		
	X	Y	Z		X	Y	Z
Argibe Cureña	665.234.788	4.739.427.446	1.200.082	255790	665.189.862	4.738.946.991	1.002.945
	665.911.843	4.735.285.722	950.763	266212	666.057.757	4.739.107.959	984.272
				275770	667.203.446	4.738.560.544	898.308
				278110	663.104.997	4.738.356.901	718.381
				283680	662.847.664	4.736.502.357	669.208
				283720	669.402.640	4.736.282.200	656.963
				282740	667.872.695	4.736.407.262	659.245
				294021	666.343.998	4.735.788.726	672.198
				294061	663.113.754	4.735.699.354	678.906