

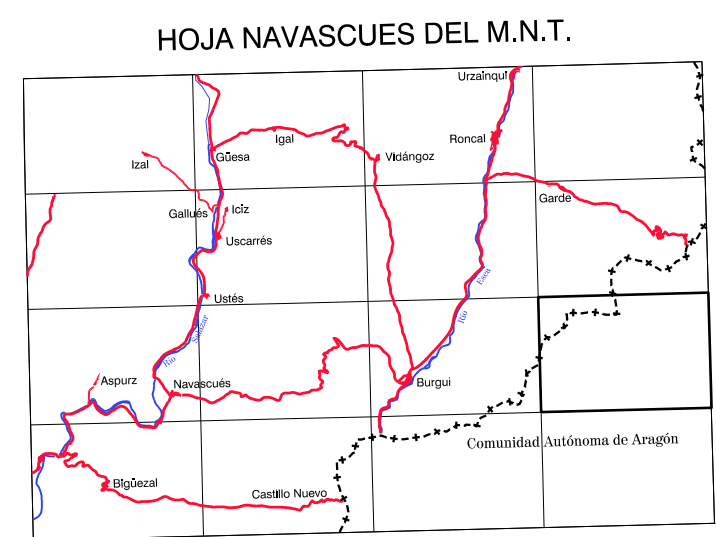
# COMUNIDAD FORAL DE NAVARRA

143 - 7	143 - 8	144 - 5	Correspondencia al 1:5.000
143 - 11	143 - 12	144 - 9	
143 - 15	143 - 16	144 - 13	

**Gobierno de Navarra**  
Departamento de Obras Públicas,  
Transportes y Comunicaciones

SERVICIO DE OBRAS PUBLICAS  
Sección de Cartografía

**ALGARALLETA 143-12**  
Escala 1:10.000

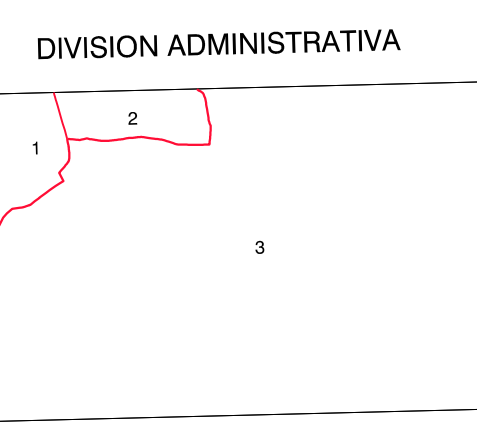
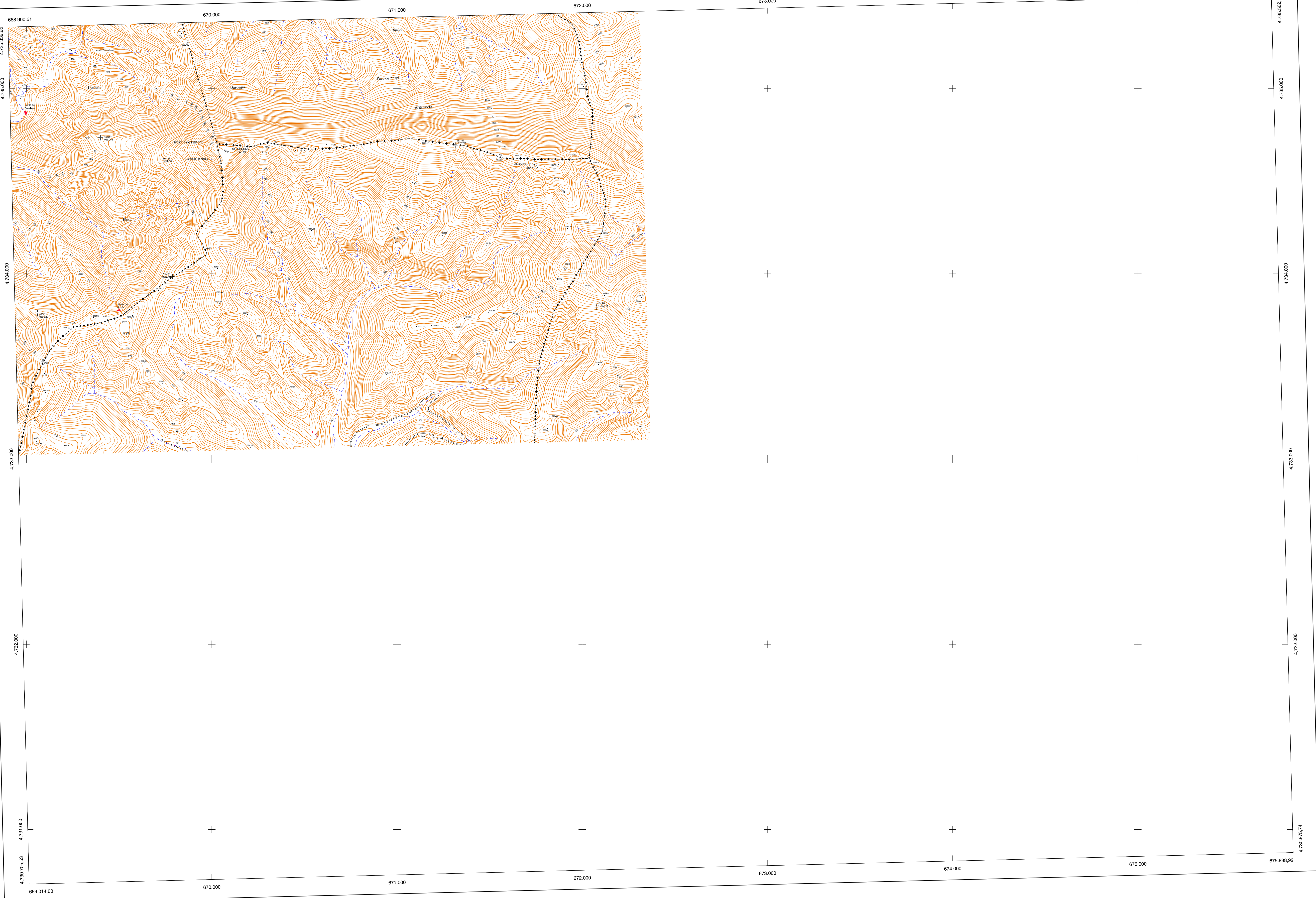


**SIGNOS CONVENCIONALES**

- Autopista-Autovía.
- Red de interés general.
- Red de interés de la Comunidad Foral.
- Red comarcal.
- Red local.
- Camino pavimentado.
- Camino sin pavimentar.
- Senda-Cañada.
- Ferrocarril vía electrificada.
- Ferrocarril vía doble.
- Ferrocarril vía única.
- Puente, Viaducto.
- Paso a Nivel.
- Paso a nivel Superior.
- Paso a nivel Inferior.
- Línea eléctrica.
- Línea telefónica.
- Edificación-Est. en ruinas.
- Torre metélica-Apoyo de hormigón.
- Tapia-Alambrada-Valla.
- Vertice geodésico de 1º orden.
- Vertice geodésico de orden inferior-Topográfico.
- Señal de nivelación.
- Punto de apoyo.
- Gasoducto.
- Oleoducto.
- Otras conducciones subterráneas.
- Límite de nación.
- Límite de comunidad autónoma.
- Límite de término municipal.
- Límite de concejo.
- Río.
- Arroyo o regata.
- Carriál.
- Acequia-Vaguada.
- Pozo-Balsa-Fuente-Piscina.
- Curvas de nivel-Curvas de depresión-Altitud.
- Desmonte o terraplén.
- Terreno abancalado.
- Límite de cultivo.

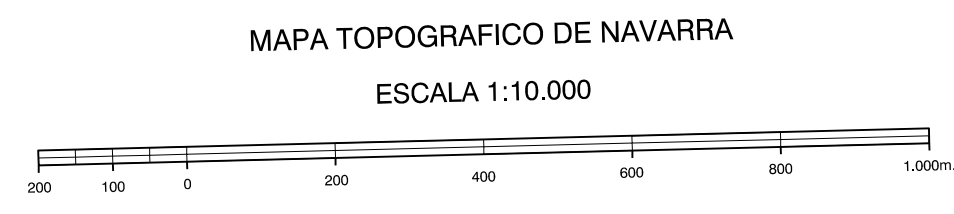
**USOS DE SUELO**

- A Anzuel
- CJ Contleras
- E Erial
- Fd Frondosas
- Fr Frutales
- He Hecistal
- Ht Huerta-Regadío
- L Labor-Secano
- Ma Monte alto
- Mb Monte bajo
- O Oñar
- P Pastos-Pradera
- V Vía
- J Jardín



- INFORMACION COMPLEMENTARIA**
- 1.- Burgul
  - 2.- Garde
- COMUNIDAD AUTONOMA DE ARAGON
- 3.- Anso

ESCALA DE VUELO: 1:20.000  
FECHA: OCTUBRE 1995  
REALIZACION: ARBAUF S.A.  
RESTITUCION: DNP, BC3, P3 Y S02000  
FECHA: JUNIO 1996  
PUBLICACION: OPTIMONCS  
FECHA: ENERO 1998  
REALIZACION: TRABAJOS CATASTRALES S.A.



Equidistancia de las curvas de nivel: 5 metros  
Proyección U.T.M. Elipsoidal de Hayford  
Altitudes referidas al nivel medio del mar en Alicante

Dirección y Control: Sección de Cartografía

VERTICES Y SEÑALES NIVELACION	Coordenadas:			PUNTOS DE APOYO	Coordenadas:		
	X	Y	Z				
Algaralleta Cuculia	671.753.882 670.118.512	4.734.577.140 4.734.678.070	1.264.410 1.204.040	281342	671.319.243	4.734.693.989	1.210.560
				283752	669.402.963	4.734.734.999	969.000
				281420	669.719.643	4.734.613.699	1.043.750
				291440	669.792.413	4.733.985.399	996.700
305221	672.081.383	4.733.819.999	1.129.243				
	669.063.353	4.733.788.569	956.600				

Hoja 143 - 12