

SIGNOS CONVENCIONALES

- Autopista-Autovía.
- Red de interés general.
- Red de interés de la Comunidad Foral.
- Red comarcal.
- Red local.
- Camino pavimentado.
- Camino sin pavimentar.
- Senda-Calleja.
- Ferrocarril vía electrificada.
- Ferrocarril vía doble.
- Ferrocarril vía única.
- Puente, Viaducto.
- Paso a Nivel.
- Paso a nivel Superior.
- Paso a nivel Inferior.
- Línea eléctrica.
- Línea telefónica.
- Edificación-Edif. en ruinas.
- Torre metálica-Apoyo de hormigón.
- Tapia-Almadraba-Valta.
- Vertice geodésico de 1º orden.
- Vertice geodésico de orden inferior-Topográfico.
- Señal de nivelación.
- Punto de apoyo.
- Gasoducto.
- Oleoducto.
- Otras conducciones subterráneas.
- Límite de nación.
- Límite de comunidad autónoma.
- Límite de término municipal.
- Límite de concejo.
- Río.
- Arroyo o regata.
- Canal.
- Acequia- Vaguada.
- Pozo-Balsa-Fuente-Piscina.
- Curvas de nivel-Curvas de depresión-Altitud.
- Desmonte o terraplén.
- Terreno abancaldado.
- Límite de cultivo.

USOS DE SUELO

- A Arrozal
- Cf Coníferas
- E Erial
- Fd Frondosas
- Fr Frutales
- Hh Hielcal
- H Huerta-Regadío
- L Labor-Secano
- Ma Monte alto
- Mb Monte bajo
- O Olivar
- P Pastos-Pradera
- V Viña
- J Jardín

DIVISION ADMINISTRATIVA



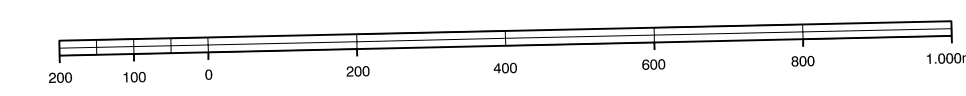
1. Aspuz (Navascués)
2. Biguñán (Romanzado)
3. Castillo Nuevo
4. Navascués (Navascués)
5. Romanzado

INFORMACION COMPLEMENTARIA

ESCALA DE VUELO: 1:20.000
FECHA: OCTUBRE 1.995
REALIZACION: ADMUT S.A.
HESTITUDION: DAP, BCL, PS Y S01000
FECHA: JUNIO 1.996
PUBLICACION: OFIOPNCS
FECHA: ENERO 1.999
REALIZACION: TRABAJOS CATASTRALES S.A.

MAPA TOPOGRAFICO DE NAVARRA

ESCALA 1:10.000

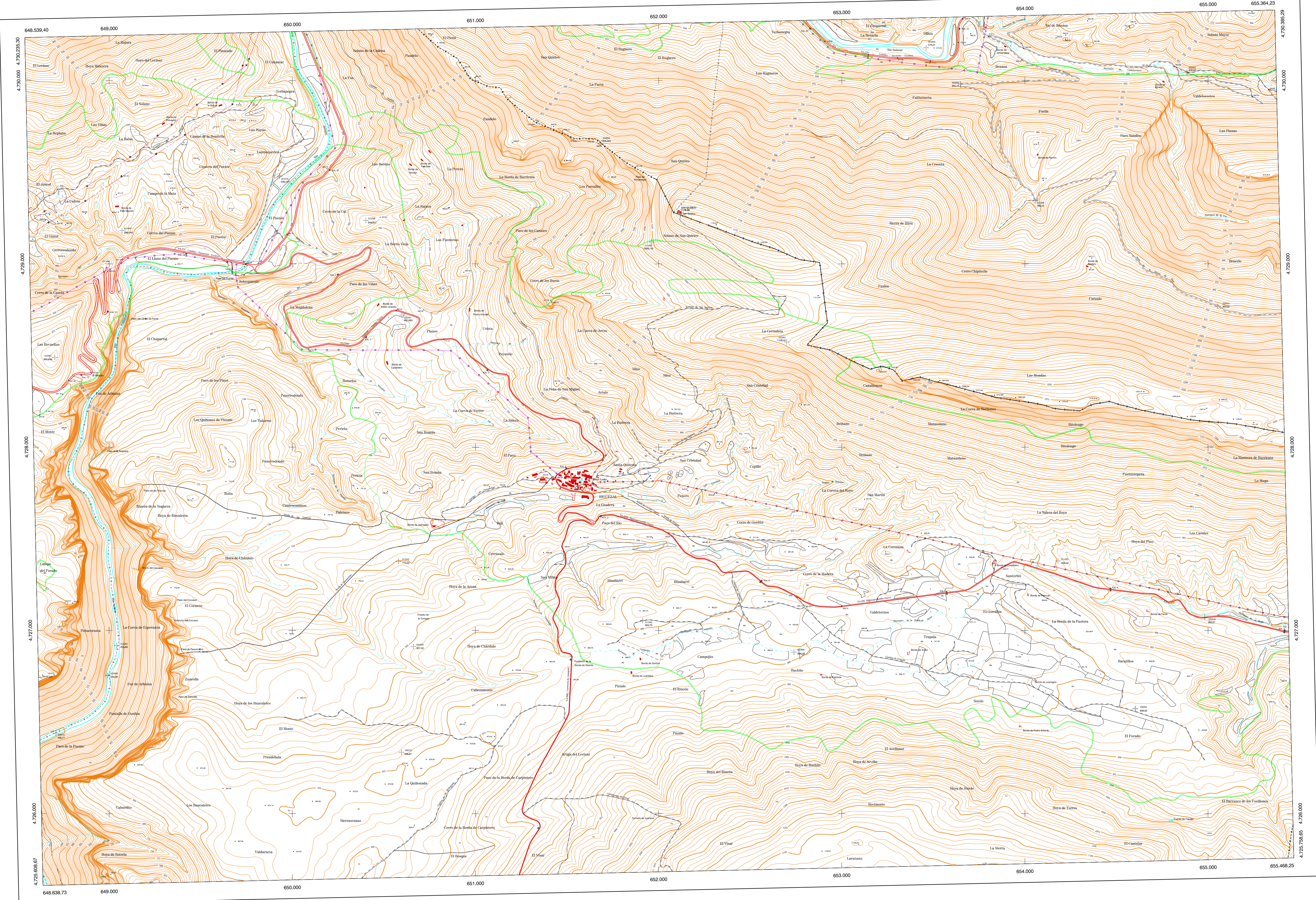


Equidistancia de las curvas de nivel: 5 metros
Proyección U.T.M. Elipsoide de Hayford
Altitudes referidas al nivel medio del mar en Alicante

Dirección y Control: Sección de Cartografía

COMUNIDAD FORAL DE NAVARRA

142 - 12	143 - 9	143 - 10	Correspondencia al 1:5.000
142 - 16	143 - 13	143 - 14	
174 - 4	175 - 1	175 - 2	
			143 (7 - 1) 143 (7 - 2)
			143 (8 - 1) 143 (8 - 2)



VERTICES Y SEÑALES NIVELACION	Coordenadas:			PUNTOS DE APOYO	Coordenadas:		
	X	Y	Z		X	Y	Z
San Quirico	652.113.157	4.729.283.151	1.178.295	304942	649.935.035	4.729.478.809	539.197
				304963	651.684.593	4.729.657.478	1.000.342
				304982	653.464.963	4.730.179.322	570.416
				311082	651.917.318	4.727.050.466	802.703
				311082	654.184.238	4.727.378.985	823.045
				325981	650.802.575	4.728.720.229	882.623
				325981	652.703.108	4.728.573.779	1.128.452
				330691	654.606.565	4.726.572.394	936.623
				330741	648.713.631	4.726.438.968	498.773