

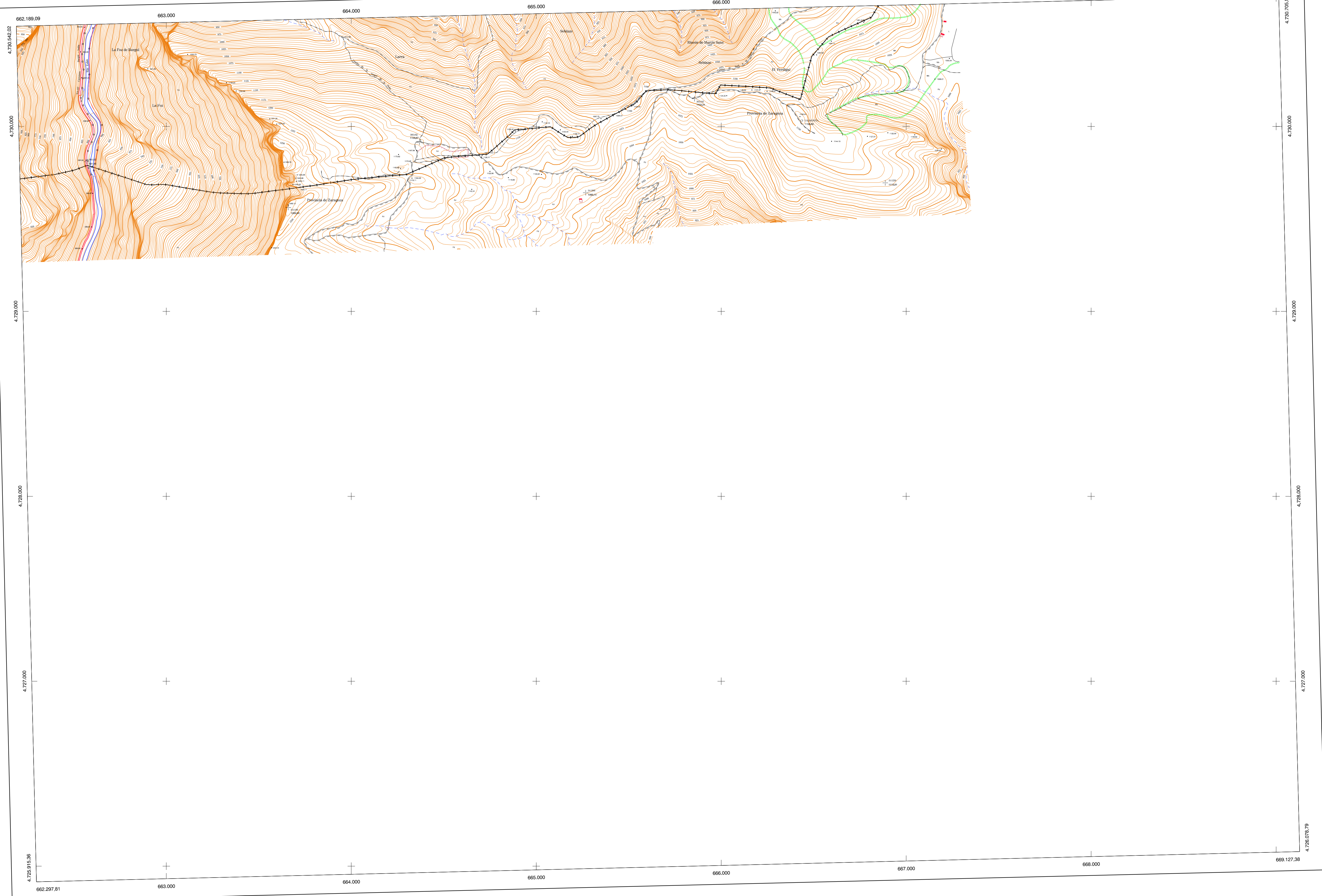
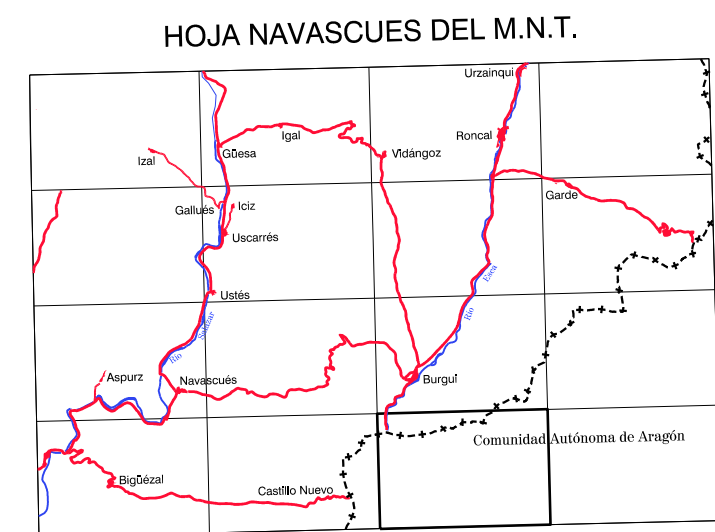
# COMUNIDAD FORAL DE NAVARRA

143 - 10	143 - 11	143 - 12	Correspondencia al 1:5.000
143 - 14	143 - 15	143 - 16	
175 - 2	175 - 3	175 - 4	
			143 (7-5)
			143 (7-6)
			143 (8-6)

**Gobierno de Navarra**  
Departamento de Obras Públicas,  
Transportes y Comunicaciones

SERVICIO DE OBRAS PUBLICAS  
Sección de Cartografía

**VALDEPEÑA 143-15**  
Escala 1:10.000



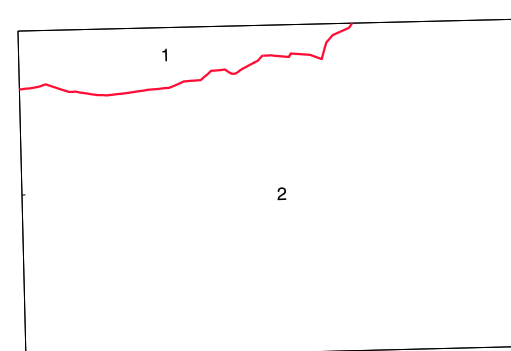
**SIGNOS CONVENCIONALES**

- Autopista-Autovía.
- Red de interés general.
- Red de interés de la Comunidad Foral.
- Red comercial.
- Red local.
- Camino pavimentado.
- Camino sin pavimentar.
- Senda-Cañada.
- Ferrocarril vía electrificada.
- Ferrocarril vía doble.
- Ferrocarril vía única.
- Puente, Viaducto.
- Paso a Nivel.
- Paso a nivel Superior.
- Paso a nivel Inferior.
- Línea eléctrica.
- Línea telefónica.
- Edificación-Edif. en ruinas.
- Torre metálica-Apoyo de hormigón.
- Tapia-Alambrada-Valla.
- Vértice geodésico de 1º orden.
- Vértice geodésico de orden inferior-Topográfico.
- Señal de nivelación.
- Punto de apoyo.
- Gasoducto.
- Oleoducto.
- Otras conducciones subterráneas.
- +++++ Límite de nación.
- - - - - Límite de comunidad autónoma.
- - - - - Límite de término municipal.
- - - - - Límite de concejo.
- Río.
- Arroyo o regata.
- Canal.
- Acequia - Vaguada.
- Pozo-Balsa-Fuente-Piscina.
- Curvas de nivel-Curvas de depresión-Altitud.
- Desmonte o terraplén.
- Terreno abancaldado.
- Límite de cultivo.

**USOS DE SUELO**

- A Arrozal
- Cf Cofreteras
- E Erial
- Fd Frondosas
- Fr Frutales
- Hh Hielcal
- H Huerta-Regadio
- L Labor-Secano
- Ma Monte alto
- Mb Monte bajo
- O Oliver
- P Pastos-Pradera
- V Viña
- J Jardín

**DIVISION ADMINISTRATIVA**



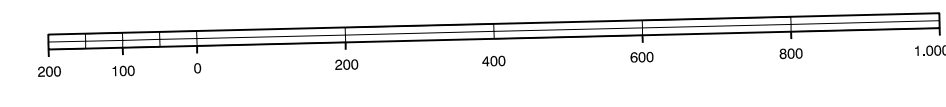
- 1- Burgul
- COMUNIDAD AUTONOMA DE ARAGON
- 2- Sabelleria de Escá

**INFORMACION COMPLEMENTARIA**

ESCALA DE VUELO: 1:50.000  
FECHA: OCTUBRE 1995  
REALIZACION: ADMOF S.A.  
RESTITUCION: D.M.P. B.C.3, P.3 Y 502000  
FECHA: JUNIO 1996  
PUBLICACION: OFICINA  
FECHA: ENERO 1998  
REALIZACION: TRABAJOS CATASTRALES S.A.

**MAPA TOPOGRAFICO DE NAVARRA**

ESCALA 1:10.000



Equidistancia de las curvas de nivel: 5 metros  
Proyección U.T.M. Etipoide de Hayford  
Altitudes referidas al nivel medio del mar en Alicante

Dirección y Control: Sección de Cartografía

VERTICES Y SEÑALES NIVELACION	Coordenadas:			PUNTOS DE APOYO	Coordenadas:		
	X	Y	Z				
Valdepeña	666.434,754	4.730.032,245	1.156,909	305142	662.573,986	4.729.808,789	591,467
				305162	664.372,507	4.712.914,545	1.159,675
				305182	665.859,760	4.730.149,662	1.163,513
				311180	663.663,422	4.729.561,506	1.262,006
				311200	665.271,566	4.729.641,262	1.060,148
			311220	666.690,769	4.729.694,738	1.113,914	