

# COMUNIDAD FORAL DE NAVARRA

143-4	144-1	144-2	Correspondencia al 1:5.000	
143-8	144-5	144-6	144 (3-1)	144 (3-2)
143-12	144-9	144-10	144 (4-1)	144 (4-2)

**Gobierno de Navarra**  
Departamento de Obras Públicas,  
Transportes y Comunicaciones

SERVICIO DE OBRAS PUBLICAS  
Sección de Cartografía

**ANSO 144-5**  
Escala 1:10.000

HOJA ANSO DEL M.N.T.

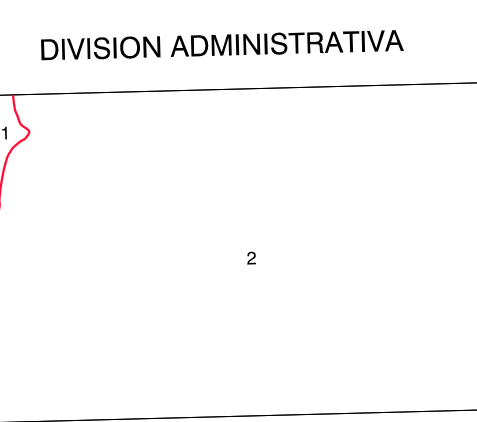
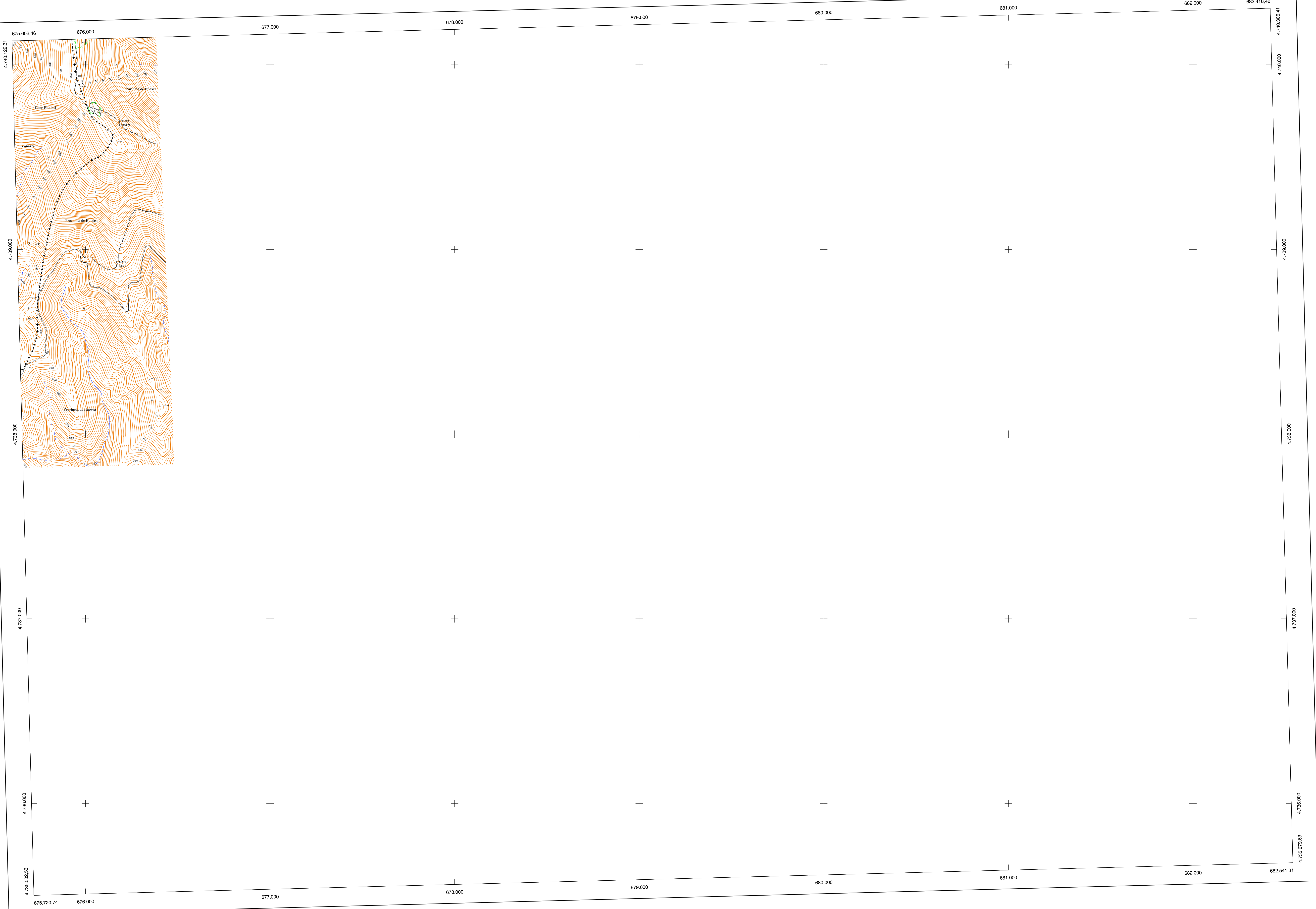
Consolidación Anterior	Antiguo		

### SIGNOS CONVENCIONALES

- Autopista-Autovía.
- Red de interés general.
- Red de interés de la Comunidad Foral.
- Red comarcal.
- Red local.
- Camino pavimentado.
- Camino sin pavimentar.
- Senda-Cañada.
- Ferrocarril vía electrificada.
- Ferrocarril vía doble.
- Ferrocarril vía única.
- Puente, Viaducto.
- Paso a Nivel.
- Paso a nivel Superior.
- Paso a nivel Inferior.
- Línea eléctrica.
- Línea telefónica.
- Edificación-Edif. en ruinas.
- Torre metálica-Apoyo de hormigón.
- Tapia-Almbrada-Valla.
- Vértice geodésico de 1er. orden.
- Vértice geodésico de orden inferior-Topográfico.
- Señal de nivelación.
- Punto de apoyo.
- Gasoducto.
- Oleoducto.
- Otras conducciones subterráneas.
- Límite de nación.
- Límite de comunidad autónoma.
- Límite de término municipal.
- Límite de concejo.
- Río.
- Arroyo o regata.
- Canal.
- Acequia-Vaguada.
- Pozo-Balsa-Fuente-Piscina.
- Curvas de nivel-Curvas de depresión-Altitud.
- Desmonte o terraplén.
- Terreno abarcalado.
- Límite de cultivo.

### USOS DE SUELO

- A Arrozal
- CF Cantebravas
- E Erial
- Fd Frondosas
- Fr Frutales
- He Heciohal
- H Hierta-Regadío
- L Labor-Secano
- Ma Monte alto
- Mb Monte bajo
- O Olivar
- P Pastos-Pradera
- V Vía
- J Jardín

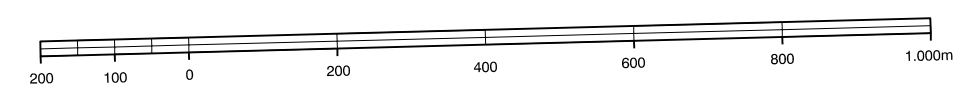


1.- Garde  
COMUNIDAD AUTONOMA DE ARAGON  
2.- Anso

### INFORMACION COMPLEMENTARIA

ESCALA DE VAELO: 1:20.000  
FECHA: OCTUBRE 1995  
REALIZACION: ADMAUT S.A.  
RESTRICCIÓN: DMAP, RCL, P3 Y S20000  
FECHA: JUNIO 1.996  
PUBLICACION: OPTRONICS  
FECHA: ENERO 1.998  
REALIZACION: TRABAJOS CATASTRALES S.A.

### MAPA TOPOGRAFICO DE NAVARRA ESCALA 1:10.000



Equidistancia de las curvas de nivel: 5 metros  
Proyección U.T.M. Elipsoide de Hayford  
Altitudes referidas al nivel medio del mar en Alicante

Dirección y Control: Sección de Cartografía

VERTICES Y SEÑALES NIVELACION	Coordenadas:			PUNTOS DE APOYO	Coordenadas:		
	X	Y	Z		X	Y	Z
				256322	676.188.178	4.739.683.863	1.453.740
				275670	676.172.623	4.738.921.440	1.296.183

Hoja 144 - 5