

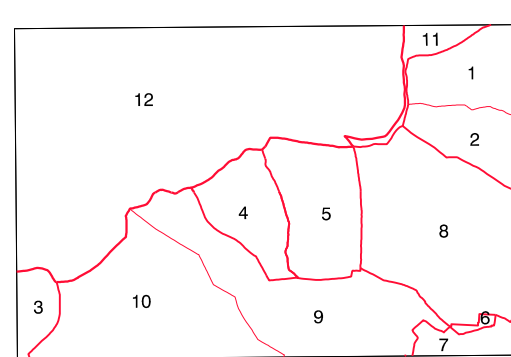
SIGNOS CONVENCIONALES

- Autopista-Autovía.
- Red de interés general.
- Red de interés de la Comunidad Foral.
- Red comarcal.
- Red local.
- Camino pavimentado.
- Camino sin pavimentar.
- Senda. Cañada.
- Ferrocarril vía electrificada.
- Ferrocarril vía doble.
- Ferrocarril vía única.
- Puente. Viaducto.
- Paso a Nivel.
- Paso a nivel Superior.
- Paso a nivel inferior.
- Línea eléctrica.
- Línea telefónica.
- Edificación-Edif. en ruinas.
- Torre metélica-Apoyo de hormigón.
- Tapia-Alambrada-Valla.
- Vértice geodésico de 1<sup>er</sup> orden.
- Vértice geodésico de orden inferior-Topográfico.
- Señal de nivelación.
- Punto de apoyo.
- Gasoducto.
- Oleoducto.
- Otras conducciones subterráneas.
- Limite de nación.
- Limite de comunidad autónoma.
- Limite de término municipal.
- Limite de concejo.
- Río.
- Arroyo o regata.
- Canal.
- Acequia-Vaguada.
- Pozo-Balsa-Fuente-Piscina.
- Curvas de nivel-Curvas de depresión-Altitud.
- Desmonte o terraplén.
- Terreno abancaldado.
- Limite de cultivo.

USOS DE SUELO

- A Arrozal
- Ci Canteras
- E Erial
- Fd Frondosas
- Fr Frutales
- He Huelchal
- H Huerta-Regadío
- L Labro-Secano
- Ma Monte alto
- Mb Monte bajo
- O Olivar
- P Prados-Pradera
- V Vía
- J Jardín

DIVISION ADMINISTRATIVA



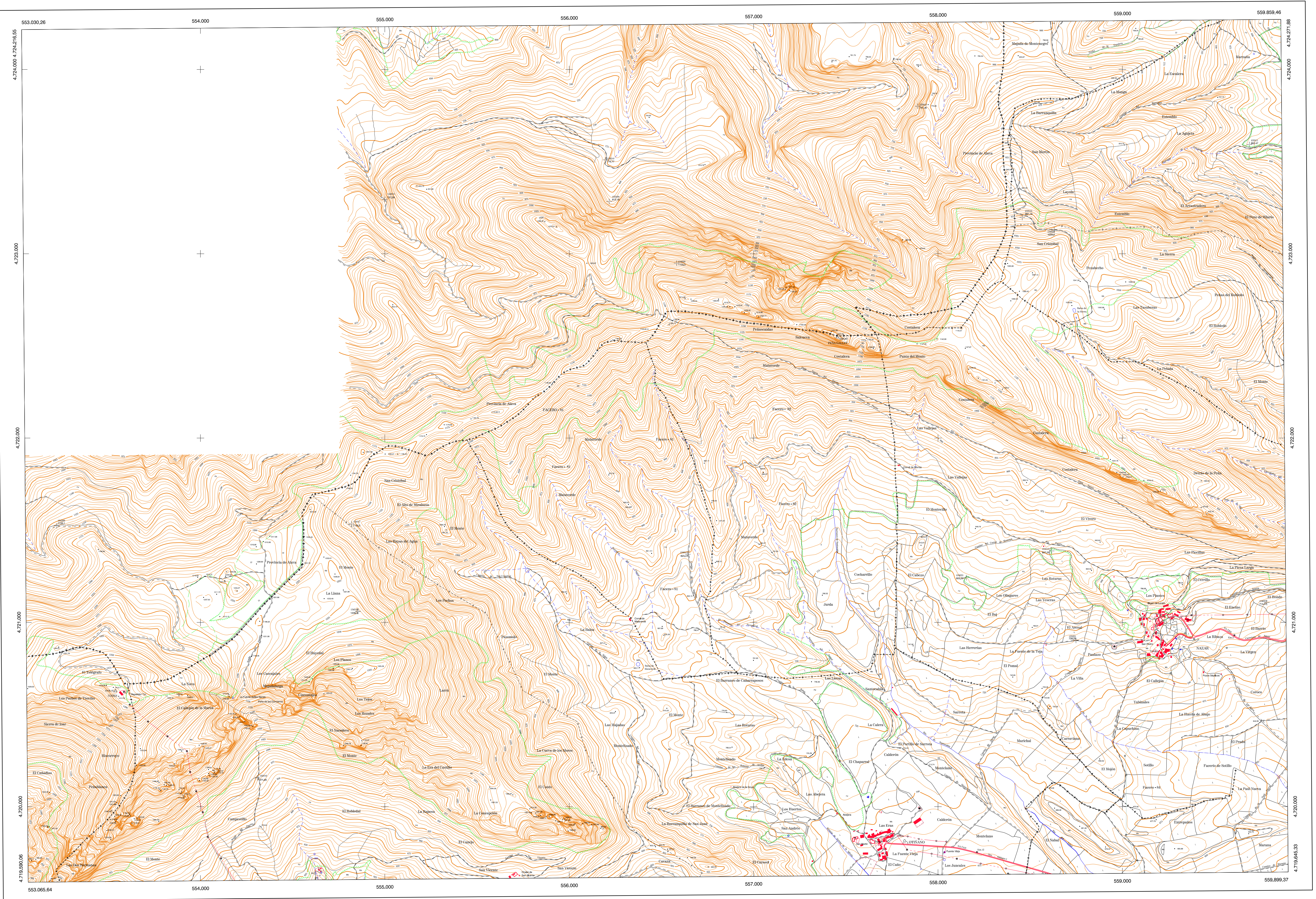
- 1.- Aozoa (Mendaza)
- 2.- Aozoa (Mendaza)
- 3.- Auzello
- 4.- Faceria 81
- 5.- Faceria 82
- 6.- Faceria 84
- 7.- Miravientos
- 8.- Názar
- 9.- Oñano (Torralba del Río)
- 10.- Torralba del Río (Torralba del Río)
- 11.- Zuñiga

INFORMACION COMPLEMENTARIA

ESCALA DE VUELO:	1:10.000
FECHA:	JUNIO 1.993
REALIZACION:	CEFTA
RESTITUCION:	PLANORAMP P3
FECHA:	JUNIO 1.994
PUBLICACION:	OPORTUNICA
FECHA:	ENERO 1998
REALIZACION:	TRABAJOS CATASTRALES S.A.

COMUNIDAD FORAL DE NAVARRA

139-14	139-15	139-16	Correspondencia al 1:5.000
171-2	171-3	171-4	139 (1-5)
171-6	171-7	171-8	139 (1-6)
			139 (2-5)
			139 (2-6)



MAPA TOPOGRAFICO DE NAVARRA

ESCALA 1:10.000



Equidistancia de las curvas de nivel: 5 metros  
Proyección U.T.M. Elipsoide de Hayford  
Altitudes referidas al nivel medio del mar en Alicante

Dirección y Control: Sección de Cartografía

VERTICES Y SEÑALES NIVELACION	Coordenadas:			PUNTOS DE APOYO	Coordenadas:		
	X	Y	Z				
Códice	553.540.871	4.720.828.631	1.418.154	133010	556.199.573	4.723.506.258	776.771
Peña Gallit	557.456.020	4.722.549.418	1.234.405	133509	556.219.084	4.723.283.806	812.167
				133610	558.450.191	4.723.198.048	981.169
				133611	559.690.741	4.723.592.729	662.476
				134023	559.785.699	4.721.107.152	714.572
				134509	553.222.898	4.721.523.727	1.133.166
				134510	554.895.379	4.721.059.506	1.236.393
				135016	554.310.391	4.720.156.318	971.851
				135221	558.750.426	4.720.901.519	739.052