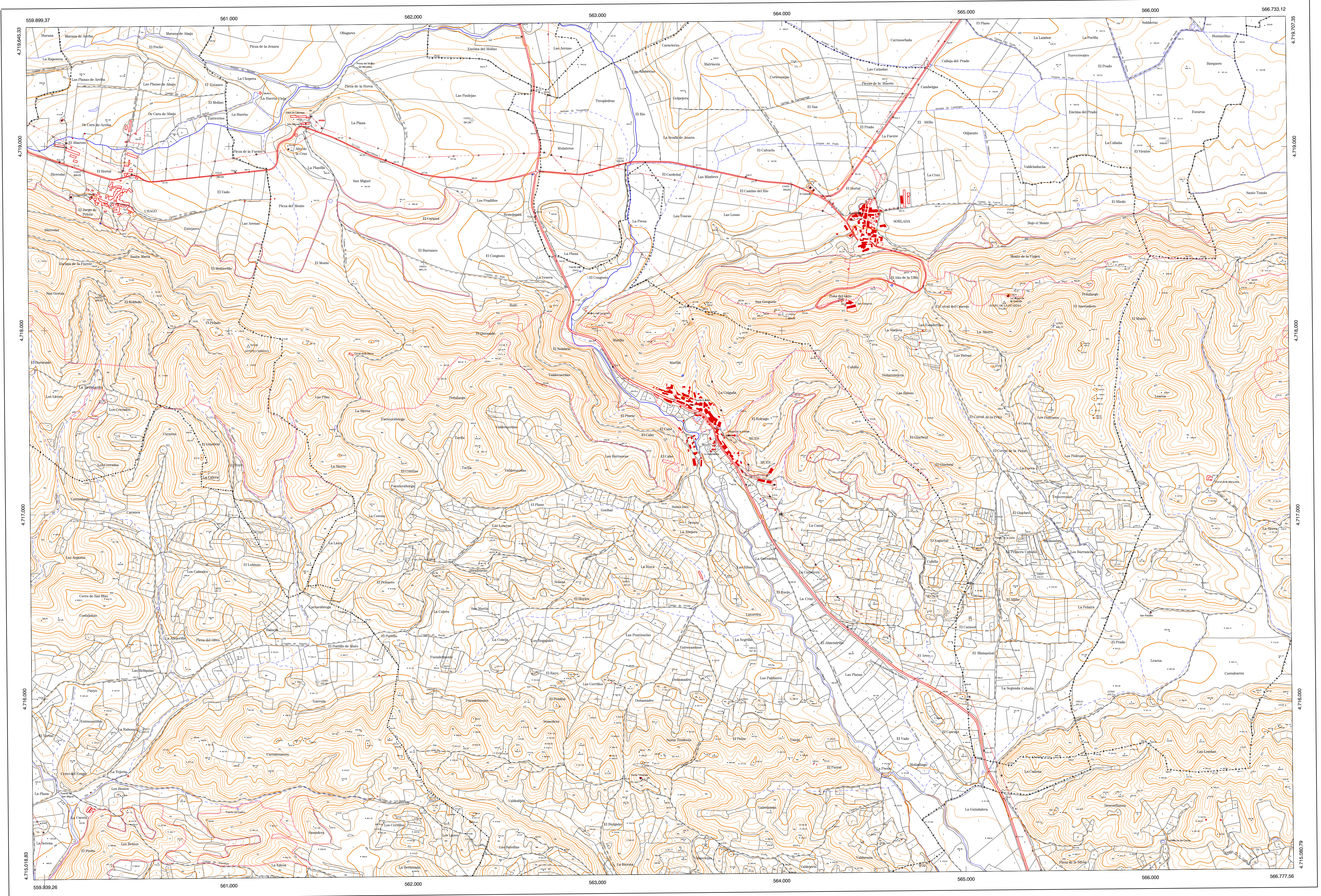


COMUNIDAD FORAL DE NAVARRA

171-3	171-4	172-1	Correspondencia al 1:5.000	
171-7	171-8	172-5	171 (3-7)	171 (3-8)
171-11	171-12	172-9	171 (4-7)	171 (4-8)



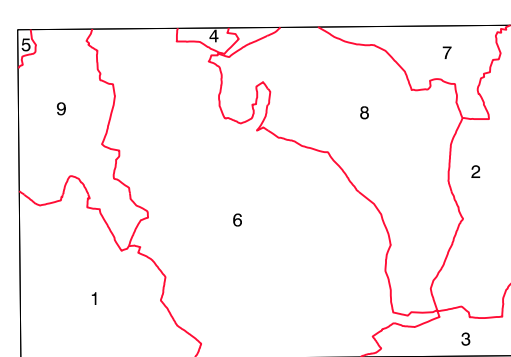
SIGNOS CONVENCIONALES

- Autopista-Autovía.
- Red de interés general.
- Red de interés de la Comunidad Foral.
- Red comarcal.
- Red local.
- Camino pavimentado.
- Camino sin pavimentar.
- Senda-Cañada.
- Ferrocarril vía electrificada.
- Ferrocarril vía doble.
- Ferrocarril vía única.
- Puente, Viaducto.
- Paso a Nivel.
- Paso a nivel Superior.
- Paso a nivel Inferior.
- Línea eléctrica.
- Línea telefónica.
- Edificación-Edif. en ruinas.
- Torre metálica-Apoyo de hombrón.
- Tapia-Alambrada-Valla.
- Vértice geodésico de 1º orden.
- Vértice geodésico de orden inferior-Topográfico.
- Señal de nivelación.
- Punto de apoyo.
- Gasoducto.
- Oleoducto.
- Otras conducciones subterráneas.
- Límite de nación.
- Límite de comunidad autónoma.
- Límite de término municipal.
- Límite de concejo.
- Río.
- Arroyo o regata.
- Canal.
- Acequia- Vaguada.
- Pozo-Balsa-Fuente-Piscina.
- Curvas de nivel-Curvas de depresión-Altitud.
- Desmonte o terrapién.
- Terreno abancaldado.
- Límite de cultivo.

USOS DE SUELO

- A Arrozal
- Cl Coníferas
- E Erial
- Fd Frondosas
- Fr Frutales
- He Hecetial
- H Huerta-Regadío
- L Labran-Secano
- Ma Monte alto
- Mb Monte bajo
- O Olivar
- P Pastos-Pradera
- V Vía
- J Jardín

DIVISION ADMINISTRATIVA



- 1- Desajo
- 2- Elayo
- 3- Los Arcos
- 4- Mendaza (Mendaza)
- 5- Mirafuentes
- 6- Mues
- 7- Piedramblera
- 8- Sorlada
- 9- Ubago (Mendaza)

INFORMACION COMPLEMENTARIA

ESCALA DE VUELO:	1:50.000
FECHA:	JUNIO 1993
REALIZACION:	CEITA
RESTITUCION:	PLANCOMP P3
FECHA:	JUNIO 1994
PUBLICACION:	OTRONOS
FECHA:	ENERO 1998
REALIZACION:	TRABAJOS CATASTRALES S.A

MAPA TOPOGRAFICO DE NAVARRA

ESCALA 1:10.000



Equidistancia de las curvas de nivel: 5 metros
Proyección U.T.M. Elipsoidal de Hayford
Altitudes referidas al nivel medio del mar en Alicante
Dirección y Control: Sección de Cartografía

VERTICES Y SEÑALES NIVELACION	Coordenadas:			PUNTOS DE APOYO	Coordenadas:		
	X	Y	Z		X	Y	Z
Angel de la Guardia Monte Cabrega	565.209.312	4.718.153.456	717.763	135510	560.908.046	4.718.841.031	590.552
	561.107.810	4.717.916.135	757.598	135511	563.120.188	4.718.901.032	533.293
				135512	565.262.795	4.718.670.821	574.590
				136022	560.311.461	4.718.188.407	693.300
				136024	562.061.819	4.718.370.773	561.141
				136028	565.477.588	4.718.028.253	692.171
			136513	560.517.173	4.718.830.595	524.535	
			136514	562.128.941	4.718.042.428	575.301	
			136516	565.582.506	4.715.965.519	485.387	