

SIGNOS CONVENCIONALES

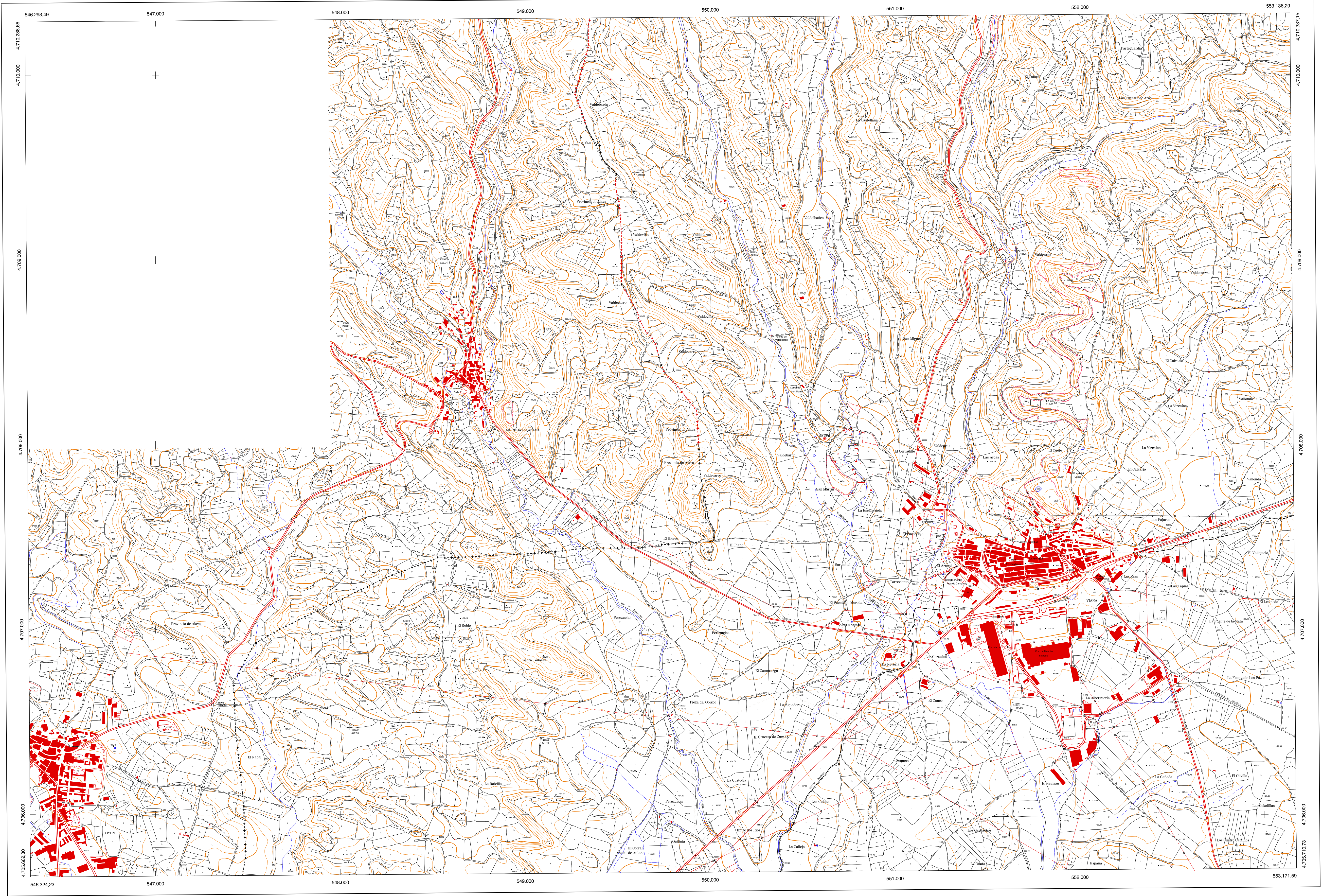
- Autopista.-Autovía.
- Red de interés general.
- Red de interés de la Comunidad Foral.
- Red comarcal.
- Red local.
- Camino pavimentado.
- Camino sin pavimentar.
- Senda.-Cañada.
- Ferrocarril vía electrificada.
- Ferrocarril vía doble.
- Ferrocarril vía única.
- Puente, Viaducto.
- Paso a Nivel.
- Paso a nivel Superior.
- Paso a nivel inferior.
- Línea eléctrica.
- Línea telefónica.
- Edificación.-Edif. en ruinas.
- Torre metálica.-Apoyo de hormigón.
- Tapia.-Alambrada.-Valla.
- Vértice geodésico de 1º orden.
- Vértice geodésico de orden inferior.-Topográfico.
- Señal de nivelación.
- Punto de apoyo.
- Gasoducto.
- Oleoducto.
- Otras conducciones subterráneas.
- +++++ Límite de nación.
- - - - - Límite de comunidad autónoma.
- - - - - Límite de término municipal.
- - - - - Límite de concejo.
- Río.
- Arroyo o regata.
- Canal.
- Acequia.-Vaguada.
- Pozo.-Balsa.-Fuente.-Piscina.
- Curvas de nivel.-Curvas de depresión.-Altitud.
- Desmonte o terraplén.
- Terreno abarcado.
- Límite de cultivo.

USOS DE SUELO

- A Arrozal
- Ci Coníferas
- E Erial
- Fd Frondosas
- Fr Frutales
- He Heliocíal
- Hi Huerta.-Regadío
- L Labor.-Secano
- Ma Monte alto
- Mb Monte bajo
- O Olivar
- P Prados.-Páedera
- V Vía
- J Jardín

COMUNIDAD FORAL DE NAVARRA

171-6	171-10	171-11	Correspondencia al 1:5.000
171-13	171-14	171-15	
204-1	204-2	204-3	
			171 (7-3)
			171 (8-4)



Hoja 171 - 14

DIVISION ADMINISTRATIVA



- 1.- Viana
- 2.- Oñen

INFORMACION COMPLEMENTARIA

ESCALA DE VUELO:	1:50.000
FECHA:	JUNIO 1.993
REALIZACION:	CEPTA
RESTITUCION:	PLANCAMP P3
FECHA:	JUNIO 1.994
PUBLICACION:	OPTONICS
FECHA:	ENERO 1998
REALIZACION:	TRABAJOS CATASTRALES S.A.

MAPA TOPOGRAFICO DE NAVARRA

ESCALA 1:10.000



Equidistancia de las curvas de nivel: 5 metros
Proyección U.T.M. Elipsoidal de Hayford
Altitudes referidas al nivel medio del mar en Alicante
Dirección y Control: Sección de Cartografía

VERTICES Y SEÑALES NIVELACION	Coordenadas:			PUNTOS DE APOYO	Coordenadas:		
	X	Y	Z				
Cota 505	551.889.909	4.708.231.479	515.835	139004	548.016.332	4.706.250.882	470.885
				139010	552.776.629	4.708.725.722	524.934
				140003	546.911.711	4.707.128.096	458.480
				140004	548.001.974	4.708.967.316	510.629
				140006	549.875.057	4.708.756.980	485.147
				140007	550.316.409	4.707.038.611	432.463
				140502	548.054.611	4.706.470.901	447.331
				140504	551.631.763	4.706.808.495	414.885
				141004	549.078.415	4.706.416.987	424.464