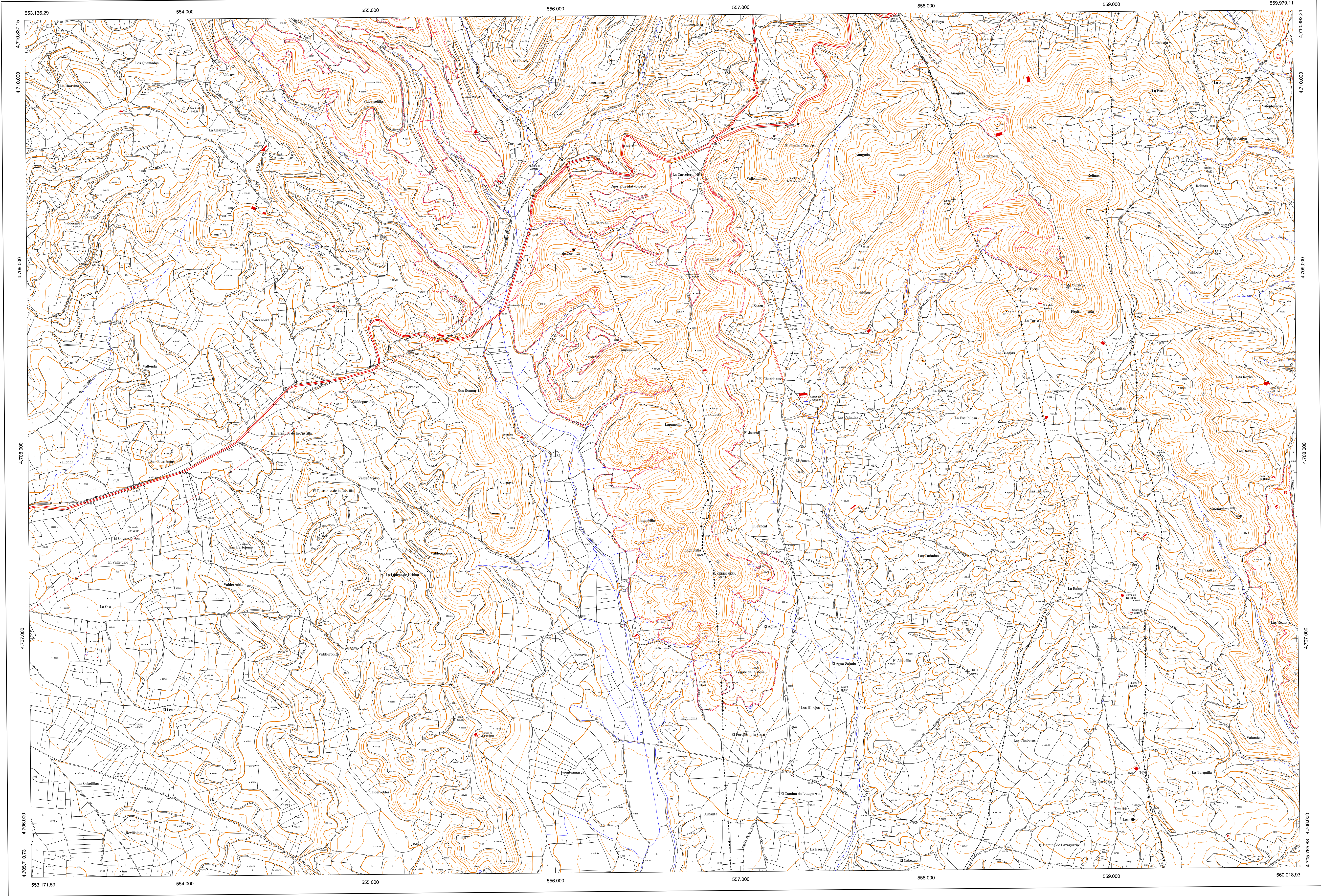


COMUNIDAD FORAL DE NAVARRA

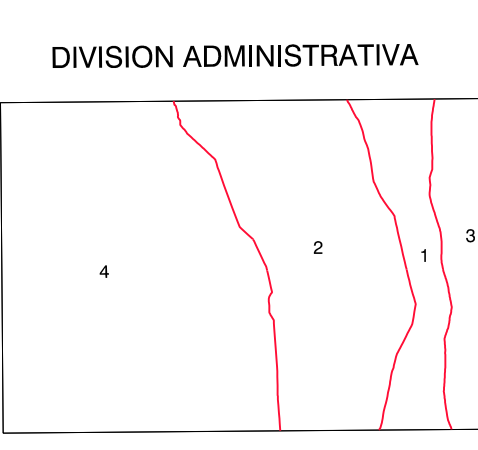
171-10	171-11	171-12	Correspondencia al 1:5.000
171-14	171-15	171-16	
204-2	204-3	204-4	
			171 (7-8) 171 (7-6)
			171 (8-5) 171 (8-6)

Hoja 171 - 15

- SIGNOS CONVENCIONALES**
- Autopista-Autovía.
 - Red de interés general.
 - Red de interés de la Comunidad Foral.
 - Red comarcal.
 - Red local.
 - Camino pavimentado.
 - Camino sin pavimentar.
 - Senda-Cañada.
 - Ferrocarril vía electrificada.
 - Ferrocarril vía doble.
 - Ferrocarril vía única.
 - Puente, Viaducto.
 - Paso a Nivel.
 - Paso a nivel Superior.
 - Paso a nivel inferior.
 - Línea eléctrica.
 - Línea telefónica.
 - Edificación-Edif. en ruinas.
 - Torre metélica-Apoyo de hormigón.
 - Tapia-Alambrada-Valla.
 - Vértice geodésico de 1^{er} orden.
 - Vértice geodésico de orden inferior-Topográfico.
 - Señal de nivelación.
 - Punto de apoyo.
 - Gasoducto.
 - Oleoducto.
 - Otras conducciones subterráneas.
 - +++++ Límite de nación.
 - - - - - Límite de comunidad autónoma.
 - · - · - Límite de término municipal.
 - - - - - Límite de concejo.
 - Río.
 - Arroyo o regata.
 - Canal.
 - Acequia-Vaguada.
 - Pozo-Balsa-Fuente-Piscina.
 - Curvas de nivel-Curvas de depresión-Altitud.
 - Desmonte o terraplén.
 - Terreno abancalado.
 - Límite de cultivo.



- USOS DE SUELO**
- A Arrozal
 - Ci Canteras
 - E Erial
 - Fd Frondosas
 - Fr Frutales
 - He Hecelchal
 - Hi Huerta-Regadío
 - L Labo-Secano
 - Ma Monte alto
 - Mb Monte bajo
 - O Olivar
 - P Prados-Pradera
 - V Vía
 - J Jardín



- 1.- Arriñanzas
- 2.- Bargaña
- 3.- Torres del Río
- 4.- Viana

INFORMACION COMPLEMENTARIA

ESCALA DE VUELO:	1:20.000
FECHA:	JUNIO 1.993
REALIZACION:	CETA
RESTITUCION:	PLANOCAMP P3
FECHA:	JUNIO 1.994
PUBLICACION:	OPORTUNOS
FECHA:	ENERO 1998
REALIZACION:	TRABAJOS CATASTRALES S.A.



Equidistancia de las curvas de nivel: 5 metros
 Proyección U.T.M. Elipsoide de Hayford
 Altitudes referidas al nivel medio del mar en Alicante

Dirección y Control: Sección de Cartografía

VERTICES Y SEÑALES NIVELACION	Coordenadas:			PUNTOS DE APOYO	Coordenadas:		
	X	Y	Z				
Arbanta	558.769.930	4.708.906.809	627.832	139018	559.556.588	4.708.528.320	465.216
Cerro Mesa	556.858.784	4.707.350.891	546.184	139508	559.720.951	4.708.965.797	557.681
Peñas Altas	553.996.080	4.709.863.419	586.292	140011	553.603.294	4.708.702.680	480.029
				140012	555.114.793	4.707.223.384	473.902
				140013	555.435.568	4.708.434.853	480.235
				140018	559.616.646	4.707.278.487	442.206
				142506	555.453.997	4.706.566.637	485.346
				141010	553.610.180	4.708.243.942	432.837
				141015	558.227.435	4.706.821.828	459.600