

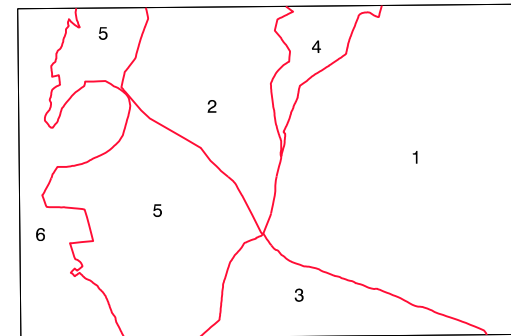
SIGNOS CONVENCIONALES

- Autopista-Autovía.
- Red de interés general.
- Red de interés de la Comunidad Foral.
- Red comarcal.
- Red local.
- Camino pavimentado.
- Camino sin pavimentar.
- Sendero-Carriada.
- Ferrocarril vía electrificada.
- Ferrocarril vía doble.
- Ferrocarril vía única.
- Puente, Viaducto.
- Paso a Nivel.
- Paso a nivel Superior.
- Paso a nivel Inferior.
- Línea eléctrica.
- Línea telefónica.
- Edificación-Edif. en ruinas.
- Torre metélica-Apoyo de hormigón.
- Tapia-Alambrada-Valla.
- Vértice geodésico de 1º orden.
- Vértice geodésico de orden inferior-Topográfico.
- Señal de nivelación.
- Punto de apoyo.
- Gasoducto.
- Oleoducto.
- Otras conducciones subterráneas.
- Límite de nación.
- Límite de comunidad autónoma.
- Límite de término municipal.
- Límite de concejo.
- Río.
- Arroyo o regata.
- Canal.
- Acequia- Vaguada.
- Pozo-Balsa-Fuente-Piscina.
- Curvas de nivel-Curvas de depresión-Altitud.
- Desmonte o terrapién.
- Terreno abancaldado.
- Límite de cultivo.

USOS DE SUELO

- A Arrozal
- Cl Coníferas
- E Erial
- Fd Frondosas
- Fr Frutales
- He Helicócal
- H Huerta-Pegadío
- L Labros-Secano
- Ma Monte alto
- Mb Monte bajo
- O Olivar
- P Pastos-Pradera
- V Vía
- J Jardín

DIVISION ADMINISTRATIVA



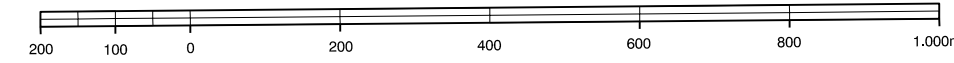
- 1- Los Arcos
- 2- El Busto
- 3- Lazaguirra
- 4- Piedramillera
- 5- Sanol
- 6- Tonos del Rio

INFORMACION COMPLEMENTARIA

ESCALA DE VUELO:	100.000
FECHA:	JUNIO 1993
REALIZACION:	CEITA
RESTITUCION:	PLANCOMP P3
FECHA:	JUNIO 1994
PUBLICACION:	ORTORANCE
FECHA:	ENERO 1998
REALIZACION:	TRABAJOS CATASTRALES S.A

MAPA TOPOGRAFICO DE NAVARRA

ESCALA 1:10.000

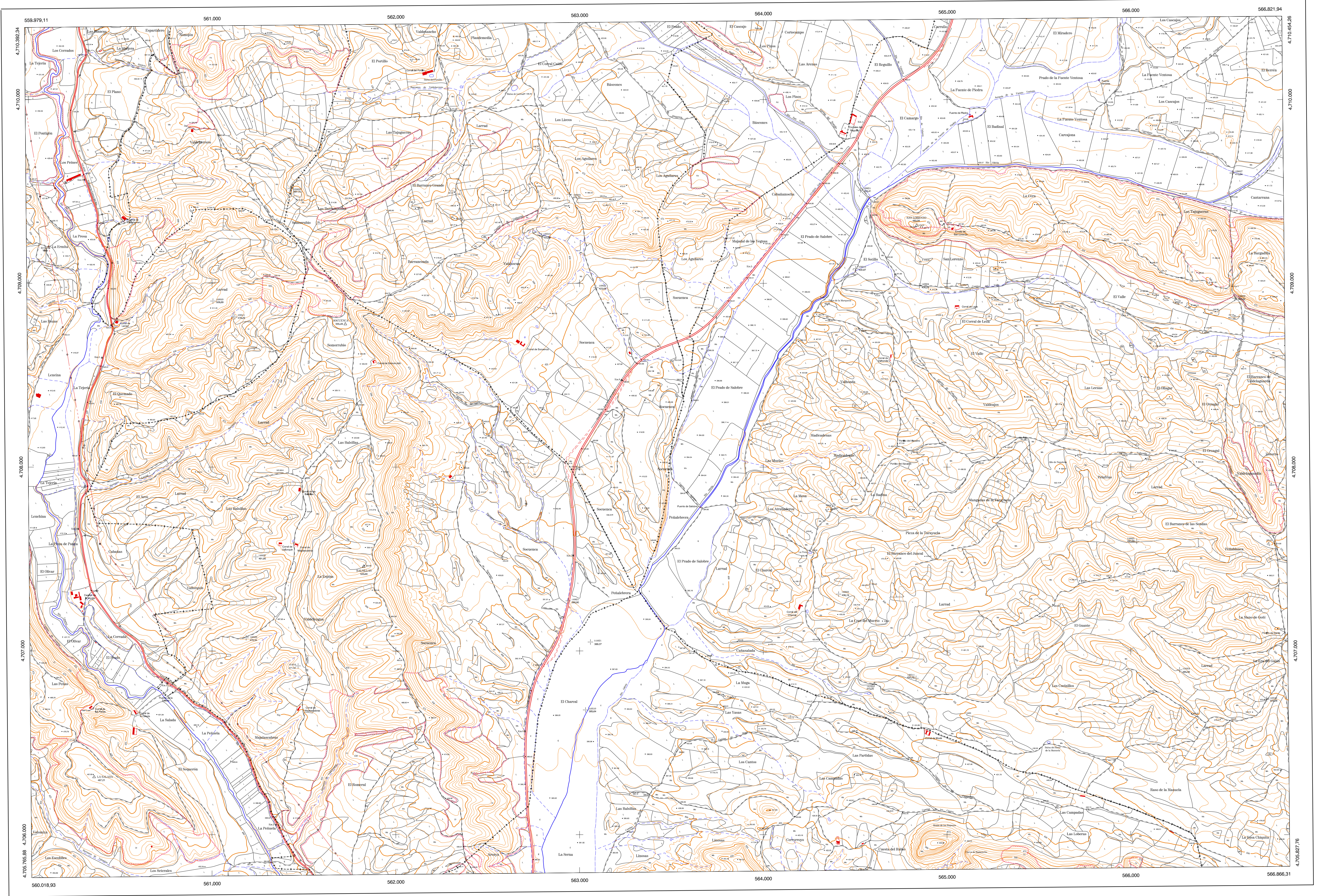


Equidistancia de las curvas de nivel: 5 metros  
 Proyección U.T.M. Elipsoido de Hayford  
 Altitudes referidas al nivel medio del mar en Alicante

Dirección y Control: Sección de Cartografía

**COMUNIDAD FORAL DE NAVARRA**

171-11	171-12	172-9	Correspondencia al 1:5.000	
171-15	171-16	172-13		171 (7-7) 171 (7-8)
204-3	204-4	205-1		171 (8-7) 171 (8-8)



VERTICES Y SEÑALES NIVELACION	Coordenadas:			PUNTOS DE APOYO	Coordenadas:		
	X	Y	Z		X	Y	Z
Balillas	561.826.295	4.707.461.091	520.909	139020	561.431.329	4.708.517.263	497.700
La Ballesia	562.359.596	4.706.315.559	487.217	139023	562.948.806	4.709.483.990	475.769
San Lorenzo	564.830.990	4.709.316.677	482.049	140509	566.556.709	4.709.595.989	536.920
Socuenta	561.728.677	4.708.779.879	555.492	140510	564.506.886	4.709.076.275	400.967
				140512	564.413.911	4.707.308.760	436.190
				141022	561.189.276	4.707.070.980	470.343
					563.053.512	4.706.678.452	385.644
					566.743.896	4.706.736.749	523.390
					564.606.660	4.706.817.598	413.200