

HOJA ALLO DEL M.N.T.

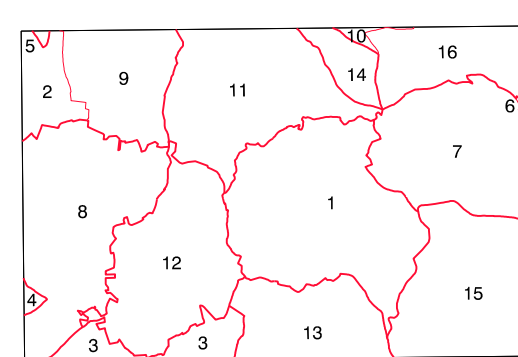
SIGNOS CONVENCIONALES

- Autopista-Autovía.
- Red de interés general.
- Red de interés de la Comunidad Foral.
- Red comarcal.
- Red local.
- Camino pavimentado.
- Camino sin pavimento.
- Senda-Cañada.
- Ferrocarril vía electrificada.
- Ferrocarril vía doble.
- Ferrocarril vía única.
- Puente, Viaducto.
- Paso a Nivel.
- Paso a nivel Superior.
- Paso a nivel Inferior.
- Línea eléctrica.
- Línea telefónica.
- Edificación-Edif. en ruinas.
- Torre metélica-Apoyo de hormigón.
- Tapia-Almadraba-Valla.
- Vértice geodésico de 1º orden.
- Vértice geodésico de orden inferior-Topográfico.
- Señal de nivelación.
- Punto de apoyo.
- Gasoducto.
- Oleoducto.
- Otras conducciones subterráneas.
- Límite de nación.
- Límite de comunidad autónoma.
- Límite de término municipal.
- Límite de concejo.
- Río.
- Arroyo o regata.
- Canal.
- Acequia-Vaguada.
- Pozo-Balsa-Fuente-Piscina.
- Curvas de nivel-Curvas de depresión-Altitud.
- Desmonte o terraplén.
- Terreno abancado.
- Límite de cultivo.

USOS DE SUELO

- A Arrozal
- Cf Coníferas
- E Enfilé
- Fd Frondosas
- Fr Frutales
- He Hecital
- H Huerta-Regadío
- L Labor-Secano
- Ma Monte alto
- Mb Monte bajo
- O Olivar
- P Pastos-Pradera
- V Vía
- J Jardín

DIVISION ADMINISTRATIVA



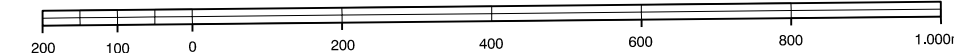
- 1.- Abizgar
- 2.- Arcañ (Ancin)
- 3.- Elayo
- 4.- Faceria 71
- 5.- Faceria 83
- 6.- Igúzquiza (Igúzquiza)
- 7.- Labaga (Igúzquiza)
- 8.- Legaria
- 9.- Mendibart (Ancin)
- 10.- Metauten (Metauten)
- 11.- Murieta
- 12.- Oco
- 13.- Oliva
- 14.- Sierra de Lozatz
- 15.- Villamayor de Monjardin
- 15.- Zulia (Metauten)

INFORMACION COMPLEMENTARIA

ESCALA DE VUELO	1:20.000
FECHA:	OCTUBRE 1.995
REALIZACION:	AZMUT S.A.
REESTRUCTURACION:	DMP. B23. P3 Y B20200
FECHA:	JUNIO 1.998
PUBLICACION:	OPRFONCS
FECHA:	ENERO 1.998
REALIZACION:	TRABAJOS CATASTRALES S.A.

MAPA TOPOGRAFICO DE NAVARRA

ESCALA 1:10.000

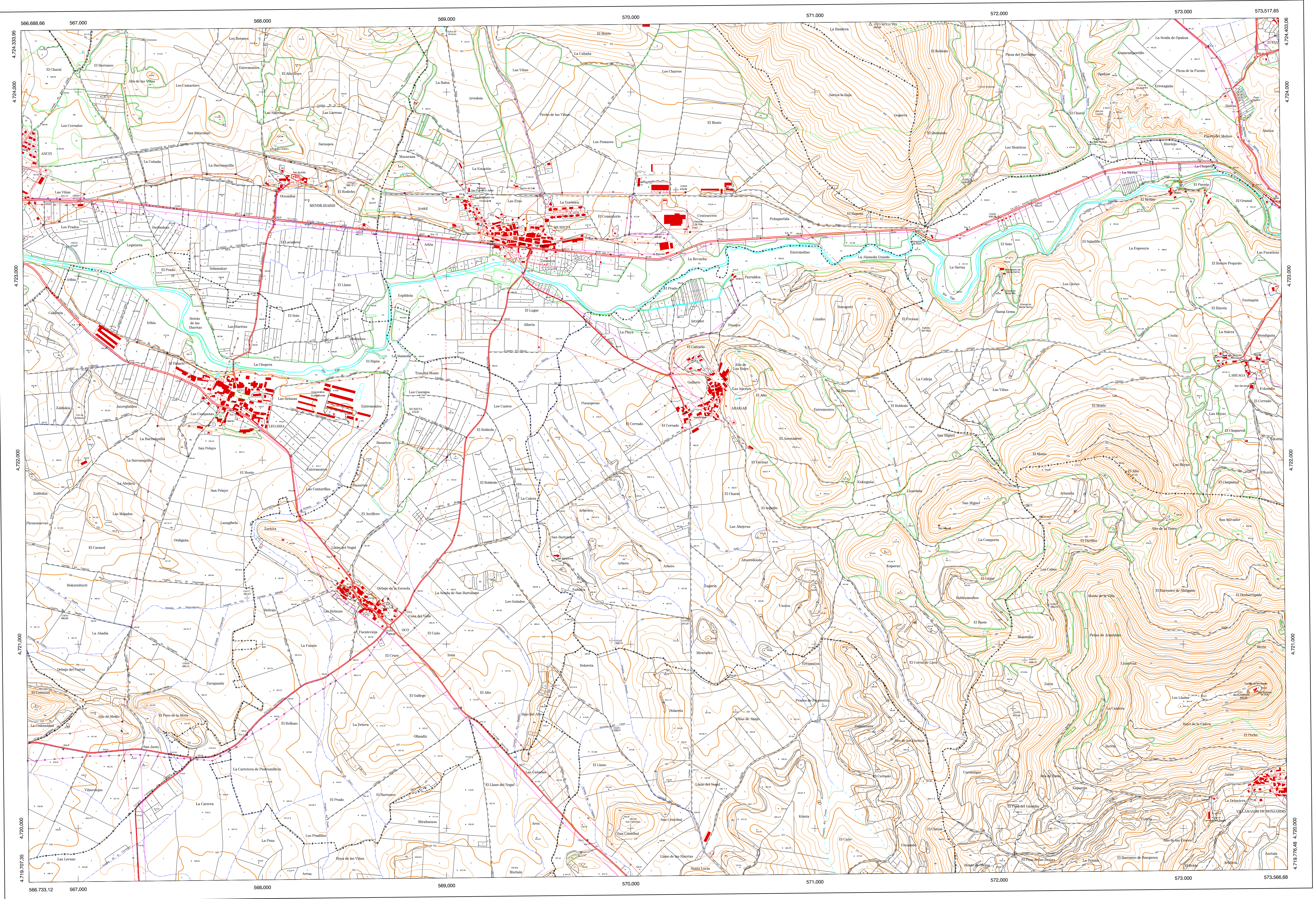


Equidistancia de las curvas de nivel: 5 metros
Proyección U.T.M. Elipsoide de Hayford
Altitudes referidas al nivel medio del mar en Alicante

Dirección y Control: Sección de Cartografía

COMUNIDAD FORAL DE NAVARRA

139 - 16	140 - 13	140 - 14	Correspondencia al 1:5.000
171 - 4	172 - 1	172 - 2	172 (1 - 1) 172 (1 - 2)
171 - 8	172 - 5	172 - 6	172 (2 - 1) 172 (2 - 2)



VERTICES Y SEÑALES NIVELACION	Coordenadas:			PUNTOS DE APOYO	Coordenadas:		
	X	Y	Z		X	Y	Z
Alto de Metauten	571.202.223	4.724.368.521	662,384	133023	567.014.844	4.723.406.499	477,714
Monjardin	573.353.901	4.720.741.881	883,391	133026	570.249.063	4.723.468.382	476,096
Murieta	568.800.637	4.722.262.124	472,811	133516	568.548.263	4.723.252.645	467,115
				134031	568.916.440	4.721.178.357	466,598
				134036	570.350.416	4.721.136.996	501,815
				134036	571.990.558	4.723.320.251	456,588
				134518	569.902.089	4.721.020.225	494,154
				135053	572.079.253	4.720.650.899	637,486
				135231	569.892.303	4.720.551.915	508,315