

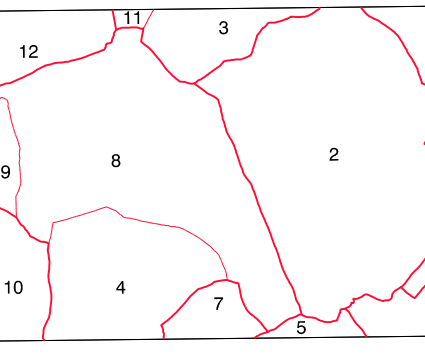
**SIGNOS CONVENCIONALES**

- Autopista-Autovía.
- Red de interés general.
- Red de interés de la Comunidad Foral.
- Red comarcal.
- Red local.
- Camino pavimentado.
- Camino sin pavimentar.
- Senda-Cañada.
- Ferrocarril vía electrificada.
- Ferrocarril vía doble.
- Ferrocarril vía única.
- Puente, Viaducto.
- Paso a Nivel.
- Paso a nivel Superior.
- Paso a nivel Inferior.
- Línea eléctrica.
- Línea telefónica.
- Edificación-Edif. en ruinas.
- Torre metélica-Apoyo de hormigón.
- Tacita-Alambrada-Valia.
- Vértice geodésico de 1<sup>er</sup> orden.
- Vértice geodésico de orden inferior-Topográfico.
- Señal de nivelación.
- Punto de apoyo.
- Gasoducto.
- Oleoducto.
- Otras conducciones subterráneas.
- Límite de nación.
- Límite de comunidad autónoma.
- Límite de término municipal.
- Límite de concejo.
- Río.
- Arroyo o resgata.
- Canal.
- Acequia-Vaguada.
- Pozo-Balsa-Fuente-Piscina.
- Curvas de nivel-Curvas de depresión-Altitud.
- Desmonte o terrapén.
- Terreno abancialado.
- Límite de cultivo.

**USOS DE SUELO**

- A Arrozal
- CI Coníferas
- E Enal
- FI Frutidosas
- FR Frutales
- He Hulechal
- H Huera-Regadio
- L Labran-Secano
- Ma Monte alto
- Mb Monte bajo
- O Olivar
- P Pastos-Pradera
- V Vitis
- J Jardín

**DIVISION ADMINISTRATIVA**



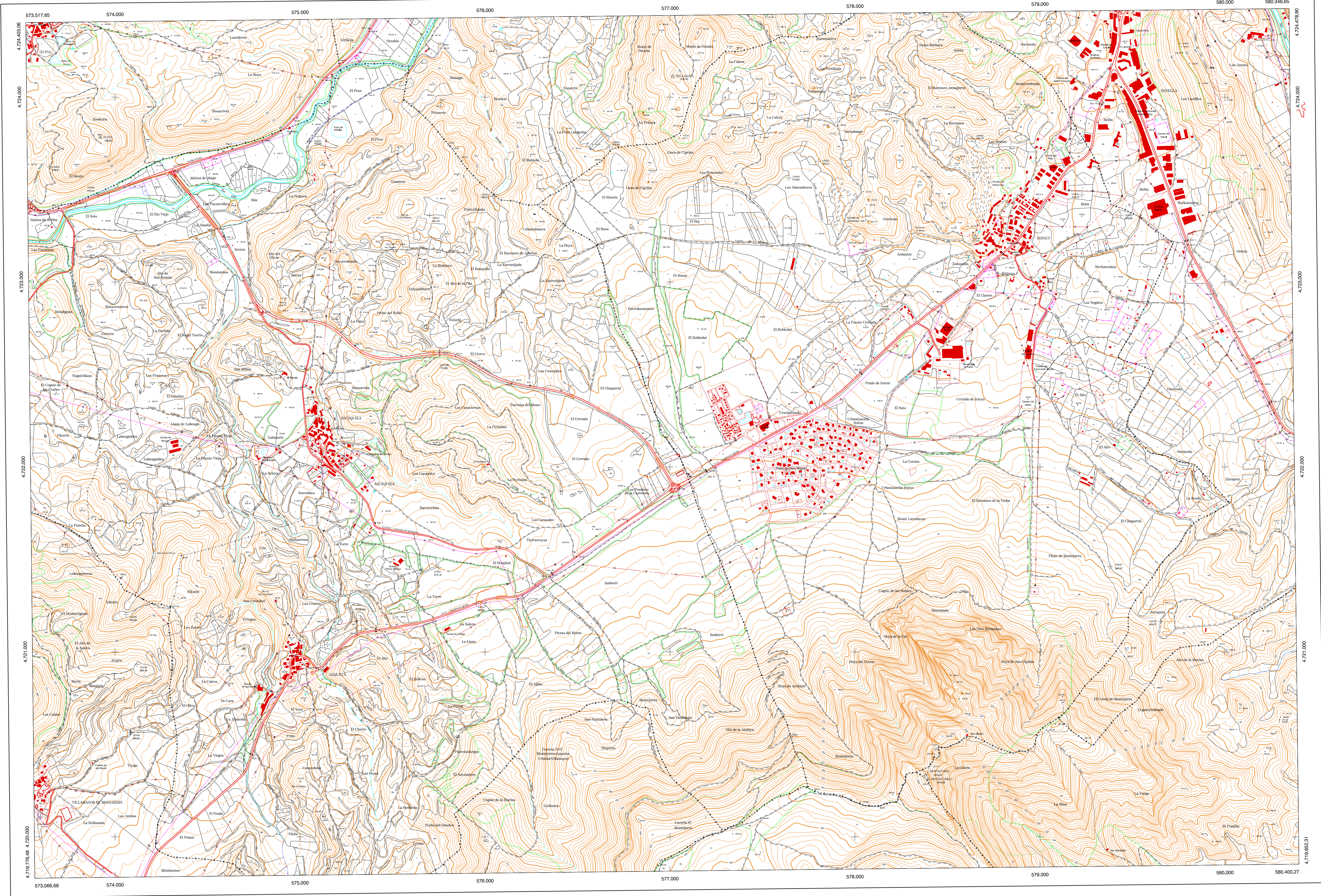
- 1- Aberin
- 2- Aizoaiz
- 3- Arbizoa (Iguizquiza)
- 4- Arizkoa (Iguizquiza)
- 5- Dicastillo
- 6- Estella
- 7- Faciona 67
- 8- Iguizquiza (Iguizquiza)
- 9- Labraga (Iguizquiza)
- 10- Vizmayer de Montejardin
- 11- Zubietzu (Aberin)
- 12- Zulia (Metarden)

**INFORMACION COMPLEMENTARIA**

ESCALA DE SUELO: 1:20.000  
FECHA: OCTUBRE 1985  
REALIZACION: AZMUT S.A.  
RESTITUCION: DMAP, IGC, PS Y SD2000  
FECHA: JUNIO 1996  
PUBLICACION: OPTIMOS  
FECHA: ENERO 1998  
REALIZACION: TRABAJOS CATASTRALES S.A.

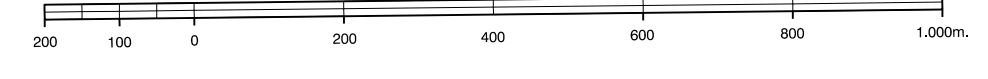
**COMUNIDAD FORAL DE NAVARRA**

140-13	140-14	140-15	Correspondencia al 1:5.000	
172-1	172-2	172-3	172 (1-3)	172 (1-4)
172-5	172-6	172-7	172 (2-3)	172 (2-4)



**MAPA TOPOGRAFICO DE NAVARRA**

ESCALA 1:10.000



Equidistancia de las curvas de nivel: 5 metros  
Proyección U.T.M. Elipsoide de Hayford  
Alturas referidas al nivel medio del mar en Alicante  
Dirección y Control: Sección de Cartografía

VERTICES Y SEÑALES NIVELACION	Coordenadas:			PUNTOS DE APOYO	Coordenadas:		
	X	Y	Z				
Montejuria	578.381.568	4.720.324.847	1.044.402	133030	573.649.553	4.723.622.762	496.519
Montejuria I	578.396.342	4.720.313.570	1.044.282	134039	578.637.963	4.723.772.567	498.793
Peña Negra	577.216.328	4.724.114.317	642.108	134040	576.765.326	4.720.358.983	594.944
Zulia	573.922.201	4.723.784.196	565.589	134044	579.230.399	4.723.470.452	473.710
				134045	579.383.180	4.721.460.773	592.980
				134520	574.123.298	4.720.320.338	695.453
				134523	579.655.120	4.721.164.887	604.773
				135038	574.086.862	4.720.564.003	646.950