

# COMUNIDAD FORAL DE NAVARRA

140-14	140-15	140-16	Correspondencia al 1:5.000
172-2	172-3	172-4	172 (1-5) 172 (1-6)
172-6	172-7	172-8	172 (2-5) 172 (2-6)

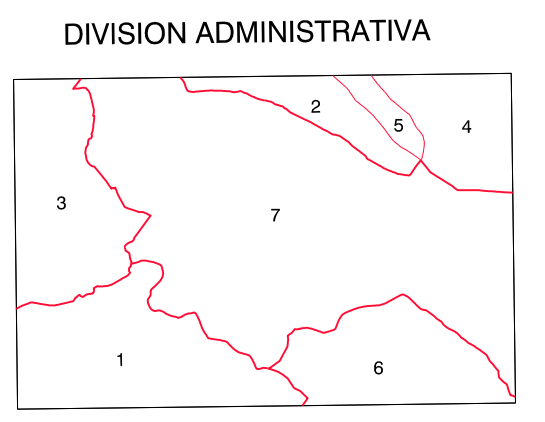
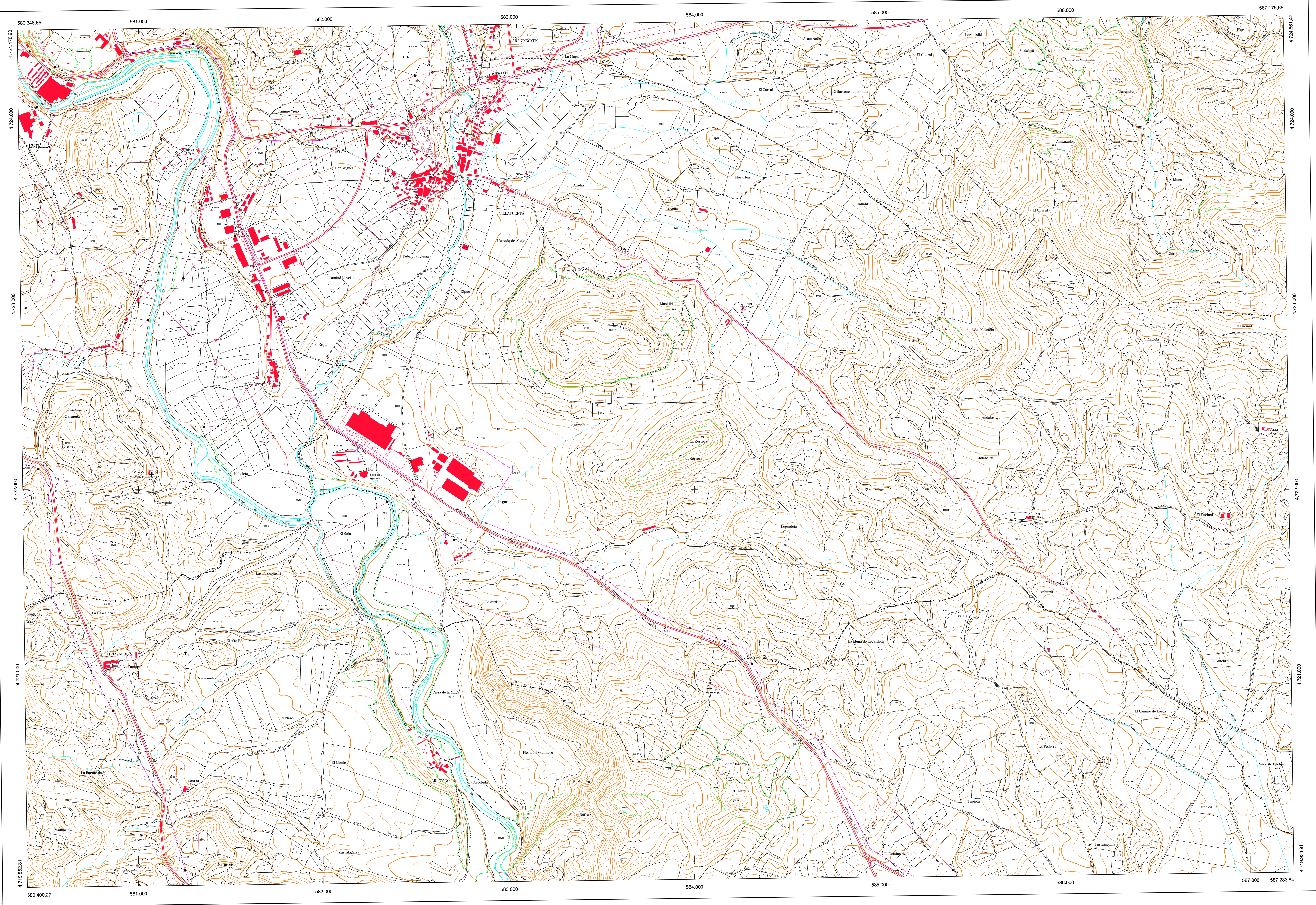
Hoja 172 - 3

**SIGNOS CONVENCIONALES**

- Autopista-Autovía.
- Red de interés general.
- Red de interés de la Comunidad Foral.
- Red comarcal.
- Red local.
- Camino pavimentado.
- Camino sin pavimentar.
- Senda-Cañada.
- Ferrocarril vía electrificada.
- Ferrocarril vía doble.
- Ferrocarril vía única.
- Puente, Viaducto.
- Paso a Nivel.
- Paso a nivel Superior.
- Paso a nivel Inferior.
- Línea eléctrica.
- Línea telefónica.
- Edificación-Edif. en ruinas.
- Torno metálica-Apoyo de hormigón.
- Tapia-Alambrada-Valla.
- Vertice geodésico de 1º orden.
- Vertice geodésico de orden inferior-Topográfico.
- Señal de nivelación.
- Punto de apoyo.
- Gasoducto.
- Oleoducto.
- Otras conducciones subterráneas.
- Límite de nación.
- Límite de comunidad autónoma.
- Límite de término municipal.
- Límite de concejo.
- Río.
- Arroyo o regata.
- Canal.
- Acequia- Vaguada.
- Pozo-Balsa-Fuente-Piscina.
- Curvas de nivel-Curvas de depresión-Altitud.
- Desmonte o terraplén.
- Terreno abancalado.
- Límite de cultivo.

**USOS DE SUELO**

- A Arrozal
- Cl Coníferas
- E Eriá
- Ff Frutales
- Fr Frutales
- He Hetechal
- H Huerta-Regadío
- L Labor-Secano
- Ma Monte alto
- Mb Monte bajo
- O Olivar
- P Pastos-Pradera
- V Vitis
- J Jardín

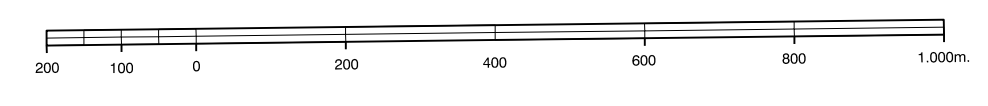


- 1- Aberin
- 2- Arandayguyen (Yerri)
- 3- Estella
- 4- Lorcá (Yerri)
- 5- Murillo (Yerri)
- 6- Olite
- 7- Villatuerta

**INFORMACION COMPLEMENTARIA**

ESCALA DE VUELTO:	1:20.000
FECHA:	OCTUBRE 1.995
REALIZACION:	AZNAU S.A.
RESTITUCION:	D.N.A.P. R.C.I. P.S.I Y S.D.2000
FECHA:	JUNIO 1.996
PUBLICACION:	OPTRONICS
FECHA:	ENERO 1.996
REALIZACION:	TRABAJOS CATASTRALES S.A.

**MAPA TOPOGRAFICO DE NAVARRA**  
 ESCALA 1:10.000



Equidistancia de las curvas de nivel: 5 metros  
 Proyección U.T.M. Elipsoide de Hayford  
 Alturas referidas al nivel medio del mar en Alicante  
 Dirección y Control: Sección de Cartografía

VERTICES Y SEÑALES NIVELACION	Coordenadas:			PUNTOS DE APOYO	Coordenadas:		
	X	Y	Z				
Musquida	583.540.200	4.722.888.320	562.480	1601	581.249.030	4.723.840.236	413.490
				1603	583.022.670	4.722.105.620	439.970
				1606	584.470.065	4.724.218.499	457.855
				1642	585.900.703	4.725.241.900	677.150
				2011	586.193.178	4.720.523.603	498.776
				2063	585.824.105	4.721.853.120	562.006
				3031	582.659.250	4.725.517.896	400.390
5392	584.937.095	4.723.931.485	475.341				
5432	581.697.161	4.724.184.191	470.280				