

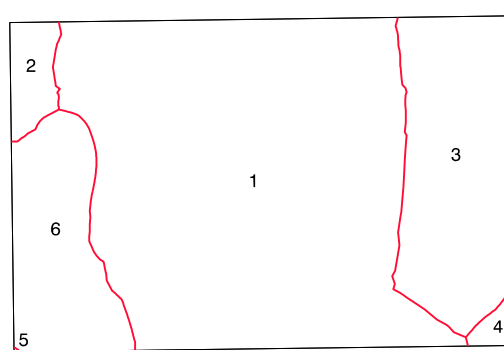
SIGNOS CONVENCIONALES

- Autopista-Autovía.
- Red de interés general.
- Red de interés de la Comunidad Foral.
- Red comarcal.
- Red local.
- Camino pavimentado.
- Camino sin pavimentar.
- Senda-Cañada.
- Ferrocarril vía electrificada.
- Ferrocarril vía doble.
- Ferrocarril vía única.
- Puente, Viaducto.
- Paso a Nivel.
- Paso a nivel Superior.
- Paso a nivel inferior.
- Línea eléctrica.
- Línea telefónica.
- Edificación-Edif. en ruinas.
- Torre metálica-Apoyo de hormigón.
- Tapia-Alambrada-Valla.
- Vertice geodésico de 1er orden.
- Vertice geodésico de orden inferior-Topográfico.
- Señal de nivelación.
- Punto de apoyo.
- Gasoducto.
- Oleoducto.
- Otras conducciones subterráneas.
- Limite de nación.
- Limite de comunidad autónoma.
- Limite de término municipal.
- Limite de concejo.
- Río.
- Arroyo o regata.
- Canal.
- Aqueña-Viguada.
- Pozo-Balsa-Fuente-Piscina.
- Curvas de nivel-Curvas de depresión-Altitud.
- Desmonte o terraplén.
- Terreno abancalado.
- Limite de cultivo.

USOS DE SUELO

- A Arrozal
- Ci Coníferas
- E Ernal
- Ff Frondosas
- Fr Frutales
- Ha Hulechal
- H Huerta-Regadio
- L Labor-Secano
- Ma Monte alto
- Mb Monte bajo
- O Olivar
- P Pastos-Pradera
- V Vitis
- J Jardín

DIVISION ADMINISTRATIVA



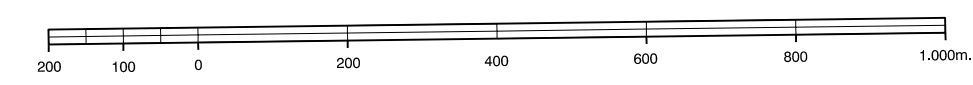
- 1- Cirauqui
- 2- Lorcá (Vera)
- 3- Mañeru
- 4- Mendigorria
- 5- Oco
- 6- Villatuerta

INFORMACION COMPLEMENTARIA

ESCALA DE VUELTO: 1:20.000
 FECHA: OCTUBRE 1.995
 REALIZACION: ADNAUT S.A.
 RESTITUCION: OMAP, SCS, PI Y SCS2000
 FECHA: JUNIO 1.996
 PUBLICACION: OPTIPROCS
 FECHA: ENERO 1.996
 REALIZACION: TRABAJOS CATAGRAFICOS S.A.

MAPA TOPOGRAFICO DE NAVARRA

ESCALA 1:10.000

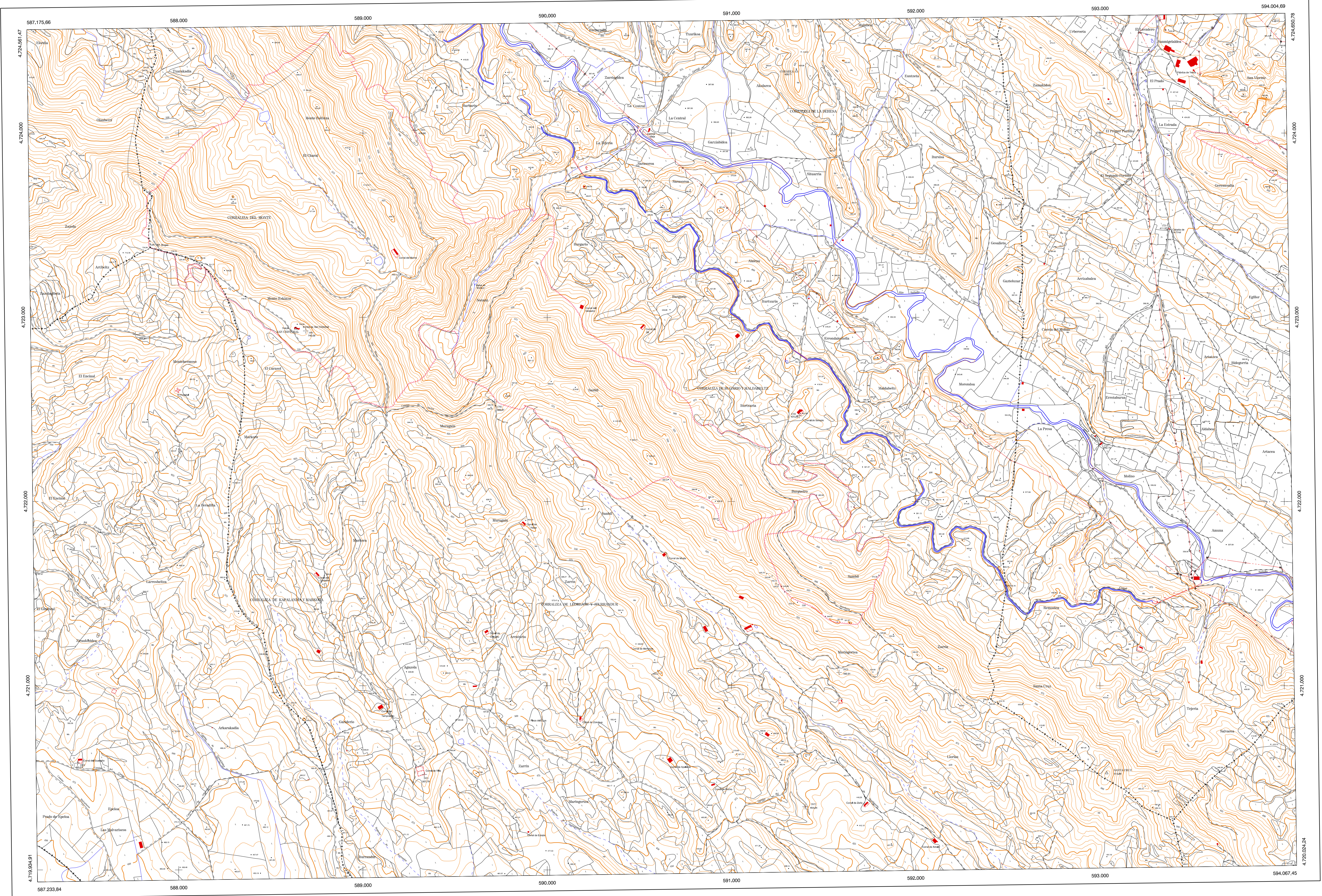


Equidistancia de las curvas de nivel: 5 metros
 Proyección U.T.M. Elipsoide de Hayford
 Alturas referidas al nivel medio del mar en Alicante

Dirección y Control: Sección de Cartografía

COMUNIDAD FORAL DE NAVARRA

140-15	140-16	141-13	Correspondencia al 1:5.000
172-3	172-4	173-1	172 (1-7)
172-7	172-8	173-5	172 (1-8)
			172 (2-7)
			172 (2-8)



VERTICES Y SENALES NIVELACION	Coordenadas:			PUNTOS DE APOYO	Coordenadas:		
	X	Y	Z			X	Z
Corarea	591.355.040	4.724.337.140	429.710	1661	589.284.042	4.724.015.324	478.807
San Cristobal	588.837.282	4.722.841.541	744.846	1702	589.718.934	4.722.540.352	589.976
Santa Cruz	590.036.780	4.720.526.890	513.990	1721	593.376.008	4.723.476.876	411.370
				1722	591.971.607	4.722.466.119	431.090
				1723	592.997.210	4.722.309.793	342.147
				2012	587.454.768	4.720.579.943	463.278
				2971	590.336.684	4.720.517.921	507.794
				2972	591.403.406	4.720.342.792	454.648
				2973	591.586.159	4.721.071.862	492.912