

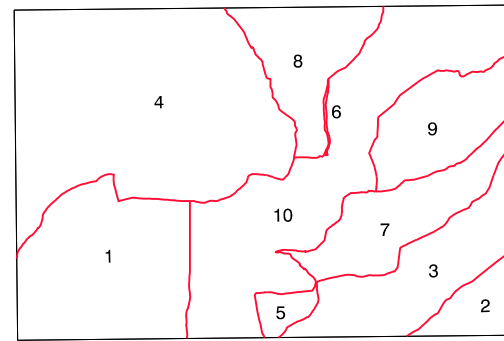
SIGNOS CONVENCIONALES

- Autopista-Autovía.
- Red de interés general.
- Red de interés de la Comunidad Foral.
- Red comarcal.
- Red local.
- Camino pavimentado.
- Camino sin pavimentar.
- Senda-Cañada.
- Ferrocarril vía electrificada.
- Ferrocarril vía doble.
- Ferrocarril vía única.
- Puente, Viaducto.
- Paso a Nivel.
- Paso a nivel Superior.
- Paso a nivel inferior.
- Línea eléctrica.
- Línea telefónica.
- Edificación-Edif. en ruinas.
- Torre metálica-Apoyo de hormigón.
- Tapia-Almbrada-Valla.
- Vertice geodésico de 1^{er} orden.
- Vertice geodésico de orden inferior-Topográfico.
- Señal de nivelación.
- Punto de apoyo.
- Gasoducto.
- Oleoducto.
- Otras conducciones subterráneas.
- Límite de nación.
- Límite de comunidad autónoma.
- Límite de término municipal.
- Límite de concejo.
- Río.
- Arroyo o regata.
- Canal.
- Acequia-Vaguada.
- Pozo-Balsa-Fuente-Piscina.
- Curvas de nivel-Curvas de depresión-Altitud.
- Desmonte o terraplén.
- Terreno abancalado.
- Límite de cultivo.

USOS DE SUELO

- A Arrozal
- Cf Coníferas
- E Erial
- Fd Frondosas
- Fr Frutales
- He Hedechal
- H Huerta-Riegado
- L Labor-Secano
- Ma Monte alto
- Mb Monte bajo
- O Olivar
- P Pastos-Pradera
- V Vitis
- J Jardín

DIVISION ADMINISTRATIVA



- 1- Los Arcos
- 2- Arceiz
- 3- Barbañén
- 4- Etayo
- 5- Faceria 30
- 6- Faceria 75
- 7- Luquin
- 8- Oleja
- 9- Urbión (Iguazúba)
- 10- Villamayor de Monjardin

INFORMACION COMPLEMENTARIA

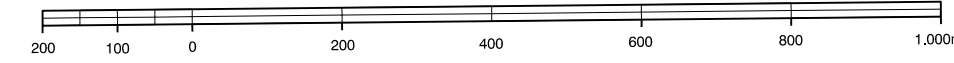
ESCALA DE VUELO: 1:20.000
FECHA: OCTUBRE 1.995
REALIZACION: AZIMUT S.A.

REESTRUCTURACION: DMP, B.C.3, P.3 Y B.20000
FECHA: JUNIO 1.998

PUBLICACION: OPTIMONICS
FECHA: ENERO 1.998
REALIZACION: TRABAJOS CATASTRALES S.A.

MAPA TOPOGRAFICO DE NAVARRA

ESCALA 1:10.000

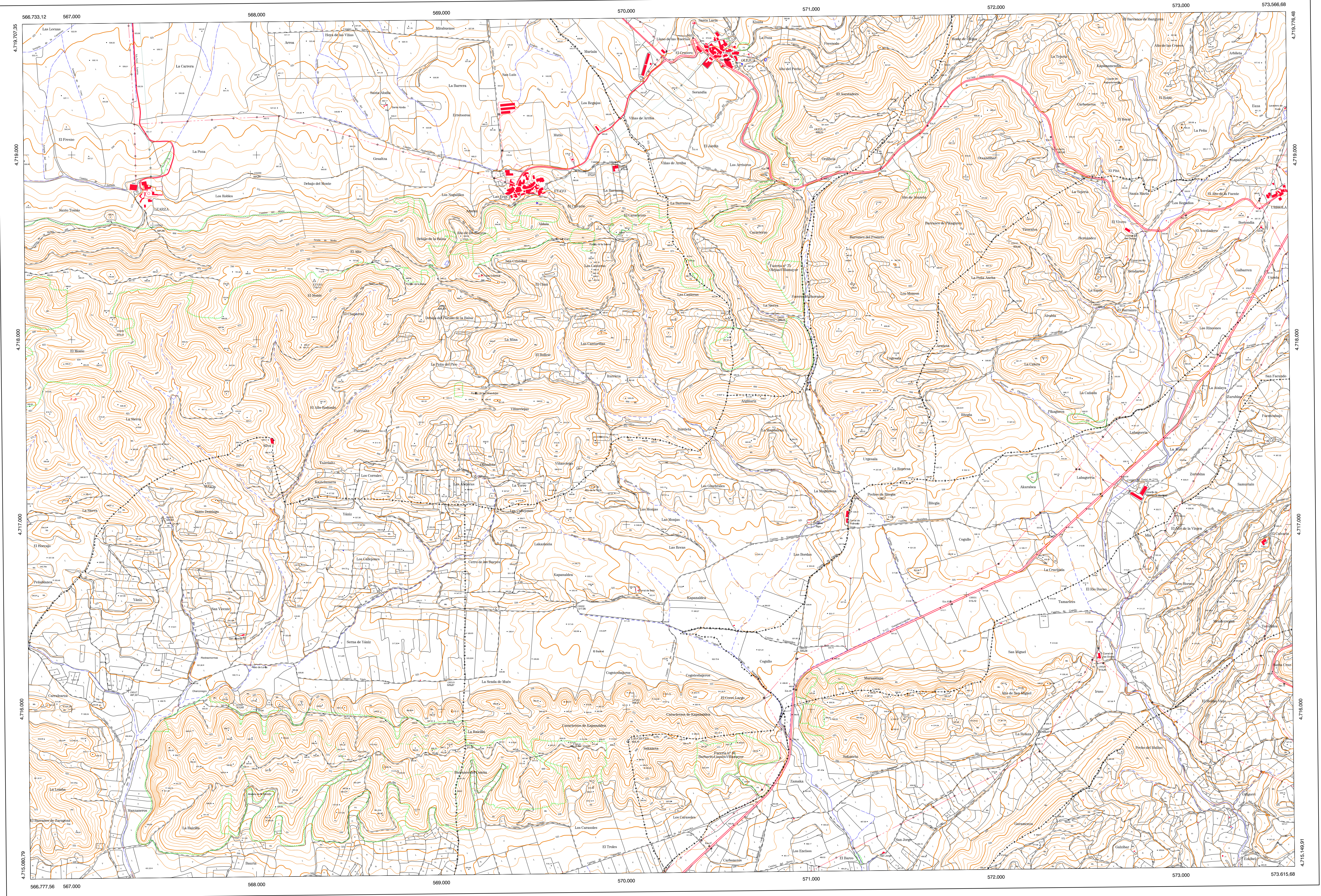


Equidistancia de las curvas de nivel: 5 metros
Proyección U.T.M. Elipsoida de Hayford
Alturas referidas al nivel medio del mar en Alicante

Dirección y Control: Sección de Cartografía

COMUNIDAD FORAL DE NAVARRA

171 - 4	172 - 1	172 - 2	Correspondencia al 1:5.000
171 - 8	172 - 5	172 - 6	
171 - 12	172 - 9	172 - 10	
172 (4 - 1)	172 (3 - 2)	172 (4 - 2)	



VERTICES Y SEÑALES NIVELACION	Coordenadas:			PUNTOS DE APOYO	Coordenadas:		
	X	Y	Z		X	Y	Z
Etayo Las Cruces Oleja	568.314.730 570.010.350 571.001.160	4.718.321.950 4.715.829.484 4.715.153.910	719.140 624.700 699.200	135030	567.970.691	4.718.896.810	564.944
				135034	572.320.878	4.719.050.784	567.923
				136030	567.498.255	4.717.031.663	629.930
				136031	568.988.961	4.718.203.509	626.232
				136034	571.843.961	4.718.620.525	515.117
				136035	572.519.281	4.718.203.132	564.131
				136020	572.546.785	4.716.247.207	513.347
				137032	570.046.158	4.714.070.872	568.209
				137034	572.235.905	4.715.873.613	526.067