

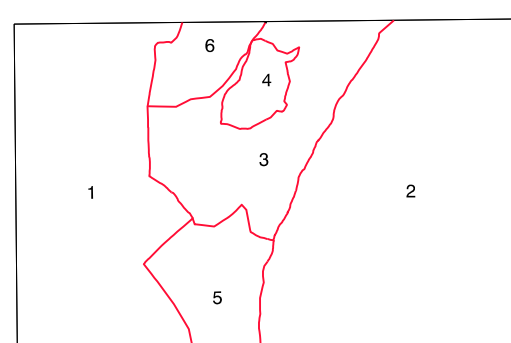
**SIGNOS CONVENCIONALES**

- Autopista-Autovía.
- Red de interés general.
- Red de interés de la Comunidad Foral.
- Red comarcal.
- Red local.
- Camino pavimentado.
- Camino sin pavimentar.
- Senda-Cañada.
- Ferrocarril vía electrificada.
- Ferrocarril vía doble.
- Ferrocarril vía única.
- Puente, Viaducto.
- Paso a Nivel.
- Paso a nivel Superior.
- Paso a nivel Inferior.
- Línea eléctrica.
- Línea telefónica.
- Edificación-Edif. en ruinas.
- Torre metélica-Apoyo de hormigón.
- Tapia-Almadraba-Valla.
- Vertice geodésico de 1<sup>er</sup> orden.
- Vertice geodésico de orden inferior-Topográfico.
- Señal de nivelación.
- Punto de apoyo.
- Gasoducto.
- Oleoducto.
- Otras conducciones subterráneas.
- Límite de nación.
- Límite de comunidad autónoma.
- Límite de término municipal.
- Límite de concejo.
- Río.
- Arroyo o regata.
- Canal.
- Acequia-Vaguada.
- Pozo-Balsa-Fuente-Piscina.
- Curvas de nivel-Curvas de depresión-Altitud.
- Desmonte o terraplén.
- Terreno abancaldado.
- Límite de cultivo.

**USOS DE SUELO**

- A Arrozal
- Cf Coníferas
- E Enfil
- Fd Frondosas
- Fr Frutales
- He Hedechal
- H Huerta-Riegado
- L Labor-Secano
- Ma Monte alto
- Mb Monte bajo
- O Olivar
- P Pastos-Pradera
- V Vitis
- J Jardín

**DIVISION ADMINISTRATIVA**



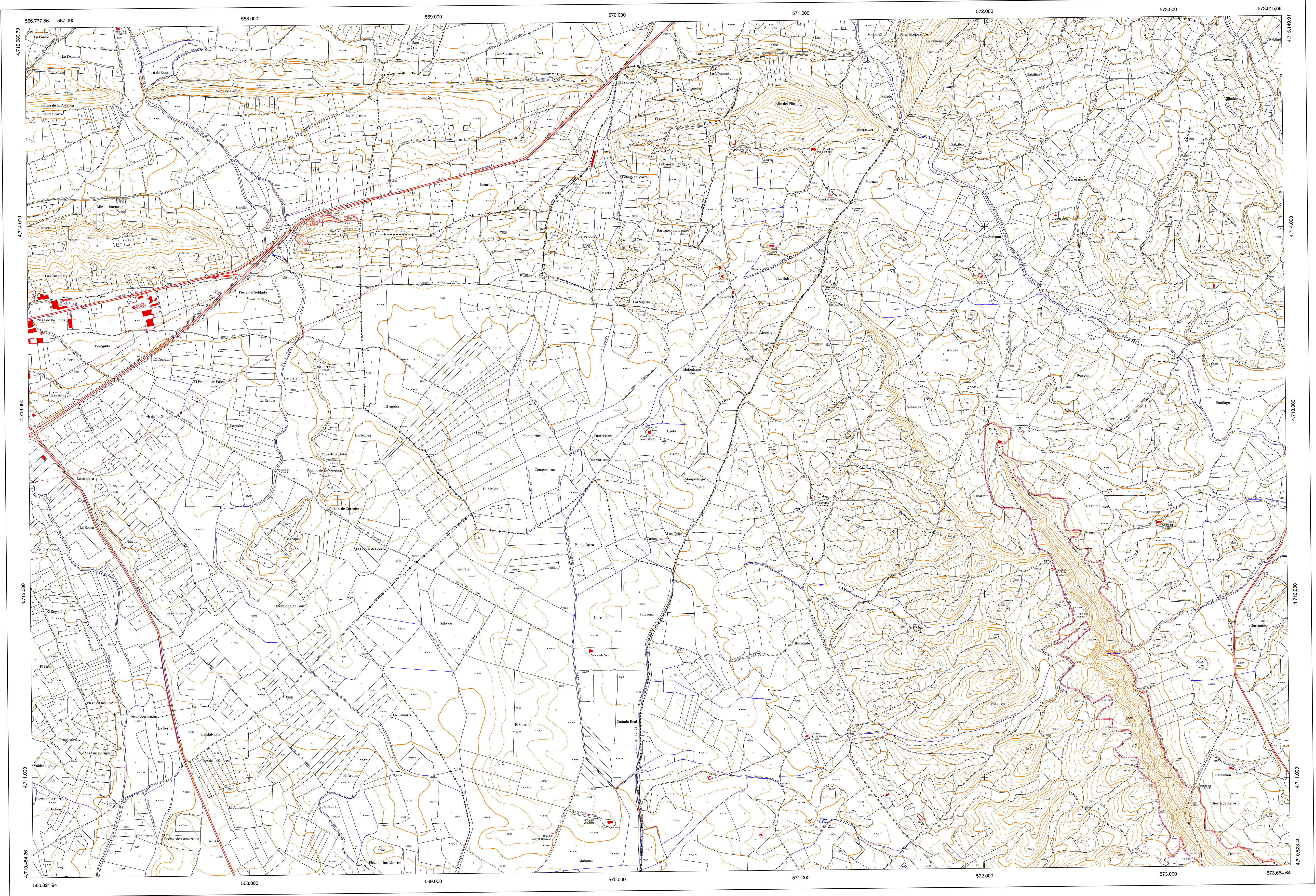
- 1- Los Arcos
- 2- Arceñola
- 3- Barbarin
- 4- Faceria 31
- 5- Luquin
- 6- Villamayor de Monjardin

**INFORMACION COMPLEMENTARIA**

ESCALA DE VUELO: 1:20.000  
FECHA: OCTUBRE 1.995  
REALIZACION: AZIMUT S.A.  
  
REESTRUCTURACION: D.M.P. B.C.S. P.3 Y 8020300  
FECHA: JUNIO 1.998  
  
PUBLICACION: OPIFONICS  
FECHA: ENERO 1.998  
REALIZACION: TRABAJOS CATASTRALES S.A.

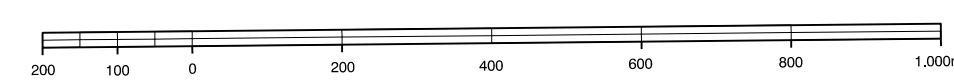
**COMUNIDAD FORAL DE NAVARRA**

171 - 8	172 - 5	172 - 6	Correspondencia al 1:5.000
171 - 12	172 - 9	172 - 10	
171 - 16	172 - 13	172 - 14	
			172 (5 - 1) 172 (5 - 2)
			172 (6 - 1) 172 (6 - 2)



**MAPA TOPOGRAFICO DE NAVARRA**

ESCALA 1:10.000



Equidistancia de las curvas de nivel: 5 metros  
Proyección U.T.M. Elipsoidica de Hayford  
Altitudes referidas al nivel medio del mar en Alicante  
Dirección y Control: Sección de Cartografía

VERTICES Y SEÑALES NIVELACION	Coordenadas:			PUNTOS DE APOYO	Coordenadas:		
	X	Y	Z		X	Y	Z
Cota 464	568.982.657	4.713.239.409	463.853	137039	567.276.079	4.714.153.201	479.510
Cota 581	572.535.062	4.711.910.963	572.735	137513	567.839.634	4.713.611.645	462.100
				137514	569.876.500	4.713.881.636	460.070
				137515	572.078.266	4.713.820.889	458.950
				138031	572.125.363	4.711.959.110	549.090
				138514	568.189.874	4.711.448.589	433.200
				138516	571.684.579	4.711.811.098	502.820
				138517	573.460.841	4.711.725.327	448.590
				139034	572.404.706	4.711.485.999	528.220