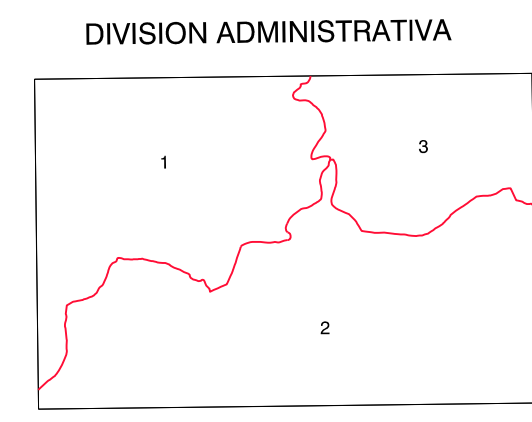
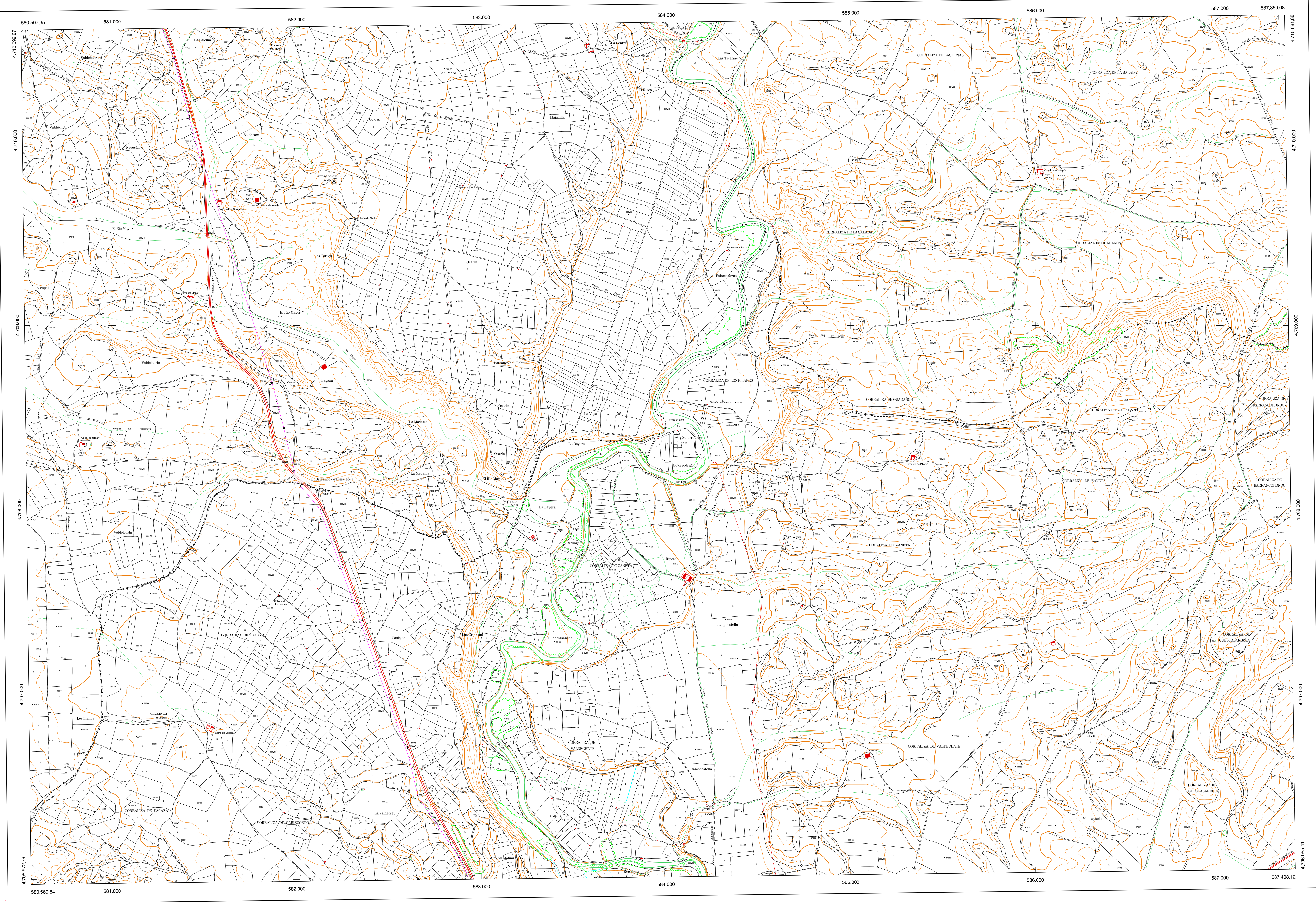


SIGNOS CONVENCIONALES

- Autopista-Autovía.
- Red de interés general.
- Red de interés de la Comunidad Foral.
- Red comarcal.
- Red local.
- Camino pavimentado.
- Camino sin pavimentar.
- Senda-Cañada.
- Ferrocarril vía electrificada.
- Ferrocarril vía doble.
- Ferrocarril vía única.
- Puente, Viaducto.
- Paso a Nivel.
- Paso a nivel Superior.
- Paso a nivel Interior.
- Línea eléctrica.
- Edificación-Edif. en ruinas.
- Torre metélica-Apoyo de hormigón.
- Tapia-Alambrada-Valla.
- Vertice geodésico de 1^{er} orden.
- Vertice geodésico de orden inferior-Topográfico.
- Señal de nivelación.
- Punto de apoyo.
- Gasoducto.
- Oleoducto.
- Otras conducciones subterráneas.
- Límite de nación.
- Límite de comunidad autónoma.
- Límite de término municipal.
- Límite de concejo.
- Río.
- Arroyo o regata.
- Canal.
- Acequia- Vaguada.
- Pozo-Balsa-Fuente-Piscina.
- Curvas de nivel.-Curvas de depresión.-Altitud.
- Desmonte o terraplén.
- Terreno abancalado.
- Límite de cultivo.

USOS DE SUELO

- A Arrozal
- Cl Coníferas
- E Ería
- Fd Frondosas
- Fr Frutales
- He Hetechal
- H Huerta-Regadío
- L Labor-Secano
- Ma Monte alto
- Mb Monte bajo
- O Olivar
- P Pastos-Pradera
- V Vitis
- J Jardín



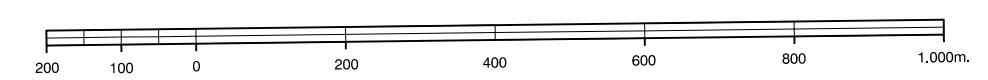
- 1- Alto
- 2- Larrín
- 3- Oizta

INFORMACION COMPLEMENTARIA

ESCALA DE VUELDO: 1:20.000
FECHA: OCTUBRE 1.995
REALIZACION: AZMUT S.A.
RESTITUCION: DMAP, BCL, PSY SD2000
FECHA: JUNIO 1.996
PUBLICACION: OPTRONICS
FECHA: ENERO 1.998
REALIZACION: TRABAJOS CATASTRALES S.A.

MAPA TOPOGRAFICO DE NAVARRA

ESCALA 1:10.000



Equidistancia de las curvas de nivel: 5 metros
Proyección U.T.M. Elipsoide de Hayford
Alturas referidas al nivel medio del mar en Alicante
Dirección y Control: Sección de Cartografía

VERTICES Y SEÑALES NIVELACION	Coordenadas:			PUNTOS DE APOYO	Coordenadas:		
	X	Y	Z				
Pico de Ocarin	582.203.280	4.709.776.990	422.330	1781	580.802.749	4.706.677.710	407.490
				7441	586.067.958	4.707.877.188	396.223
				7463	586.044.354	4.709.818.050	405.594
				7482	583.915.114	4.709.624.795	392.214
				7483	584.510.970	4.710.571.880	370.970
				7522	580.863.420	4.708.353.457	398.108
				7524	581.028.840	4.710.082.320	398.700
				8001	586.273.299	4.708.803.724	409.886
				8991	582.605.133	4.706.713.961	383.466

COMUNIDAD FORAL DE NAVARRA

172-10	172-11	172-12	Correspondencia al 1:5.000	
172-14	172-15	172-16		
205-2	205-3	205-4		
			172 (7-5)	172 (7-6)
			172 (8-5)	172 (8-6)