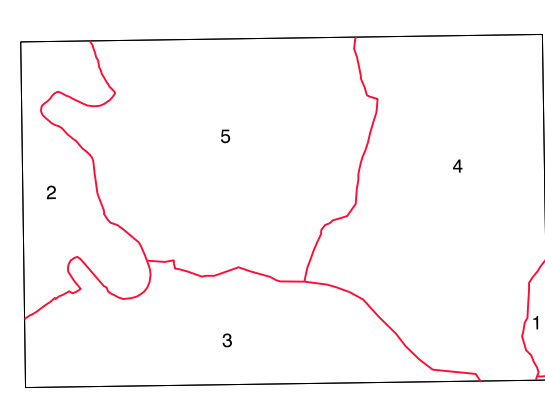
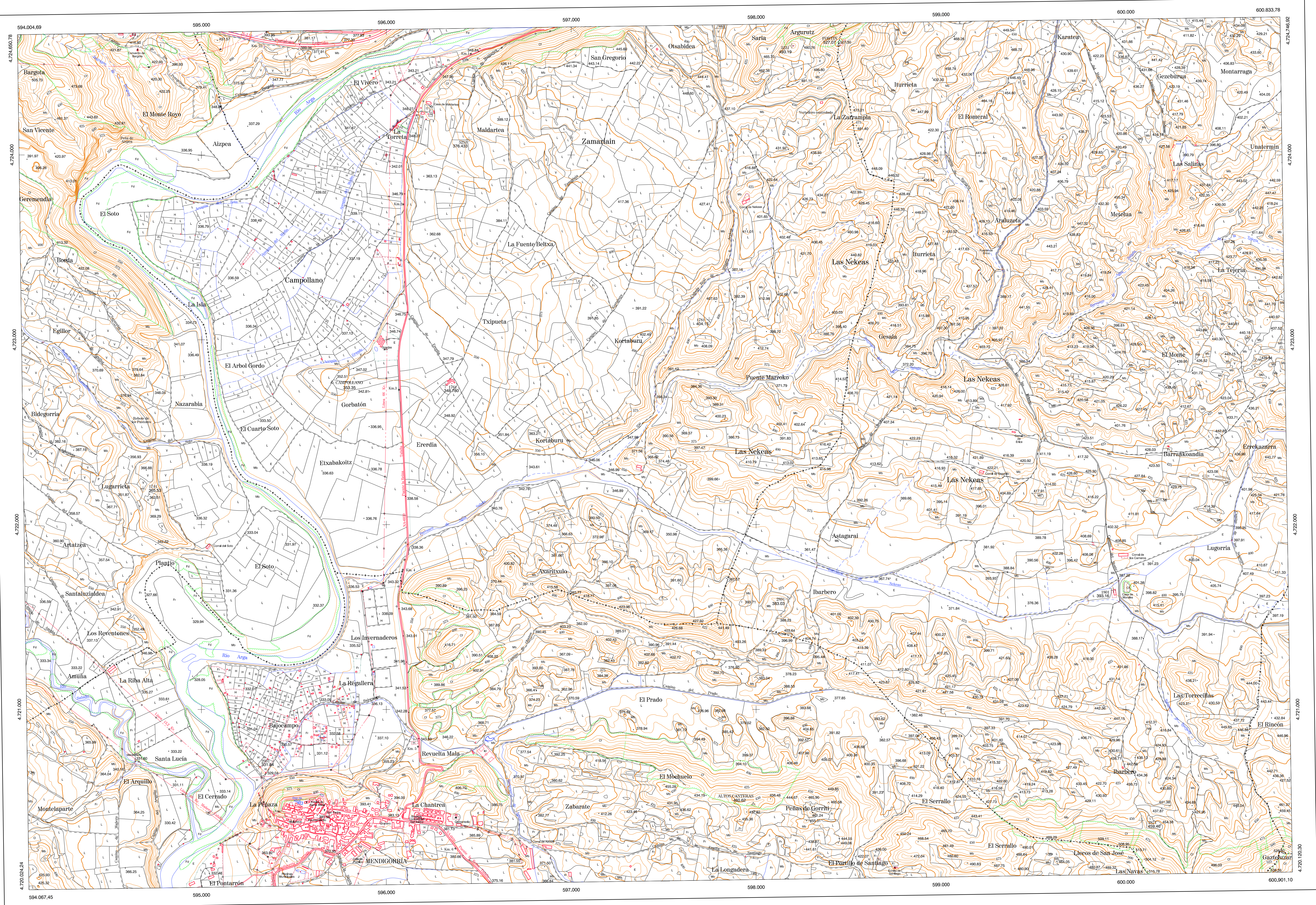


SIGNOS CONVENCIONALES

- Autopista-Autovía.
- Red de interés general.
- Red de interés de la Comunidad Foral.
- Red comarcal.
- Red local.
- Camino pavimentado.
- Camino sin pavimentar.
- Sendas-Cañada.
- Ferrocarril vía electrificada.
- Ferrocarril vía doble.
- Ferrocarril vía única.
- Puente, Viaducto.
- Paso a Nivel.
- Paso a nivel Superior.
- Paso a nivel Inferior.
- Línea eléctrica.
- Línea telefónica.
- Edificación-Edif. en ruinas.
- Torre metálica-Apoyo de hormigón.
- Tapia-Almbrada-Valla.
- Vértice geodésico de 1er. orden.
- Vértice geodésico de orden Inferior-Topográfico.
- Señal de nivelación.
- Punto de apoyo.
- Gasoducto.
- Oleoducto.
- Otras conducciones subterráneas.
- Límite de nación.
- Límite de comunidad autónoma.
- Límite de término municipal.
- Límite de concejo.
- Río.
- Arroyo o regata.
- Canal.
- Acequia-Vaguada.
- Pozo-Balsa-Fuente-Piscina.
- Curvas de nivel-Curvas de depresión-Altitud.
- Desmonte o terraplén.
- Terreno abancado.
- Límite de cultivo.

USOS DE SUELO

- A Arrozal
- Ct Cñerías
- E Erial
- Fd Frondosas
- Fr Frutales
- He Hielchal
- H Huerta-Regadío
- L Labor-Secano
- Ma Monte alto
- Mb Monte bajo
- O Olivar
- P Pastos-Pradera
- V Vía
- J Jardín



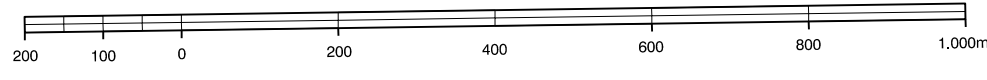
INFORMACION COMPLEMENTARIA

ESCALA DE VUELLO: 1:20.000  
 FECHA: JUNIO 1993  
 REALIZACION: CEFTA

RESTITUCION: PLANCOMPS, DWP Y S20000  
 FECHA: NOVIEMBRE 1996

PUBLICACION: OPTONICS  
 FECHA: DICIEMBRE 1996  
 REALIZACION: TRABAJOS CATASTRALES S.A.

MAPA TOPOGRAFICO DE NAVARRA  
 ESCALA 1:10.000



Equidistancia de las curvas de nivel: 5 metros  
 Proyección U.T.M. Elipsoidal de Hayford  
 Alturas referidas al nivel medio del mar en Alicante  
 Dirección y Control: Sección de Cartografía

VERTICES Y SEÑALES NIVELACION	Coordenadas:			PUNTOS DE APOYO	Coordenadas:		
	X	Y	Z		X	Y	Z
Altos Canteras	597.983.390	4.720.485.291	460.628	1741	594.691.088	4.722.192.350	365.530
Campollano	595.710.053	4.722.771.389	353.354	1761	596.325.976	4.722.752.985	348.779
Fortín	598.444.091	4.724.990.927	527.077	1781	597.753.643	4.723.108.200	404.150
				1801	599.939.650	4.721.845.027	393.160
				2971	600.091.917	4.720.599.071	458.460
				2991	598.178.986	4.721.597.001	383.030
				2931	595.317.519	4.720.690.796	331.840
				5231	598.200.457	4.724.590.334	493.190
				5263	596.454.498	4.724.084.431	376.433

140-16	141-13	141-14	Correspondencia al 1:5.000	
172-4	173-1	173-2		173 (1-1) 173 (1-2)
172-8	173-5	173-6		173 (2-1) 173 (2-2)