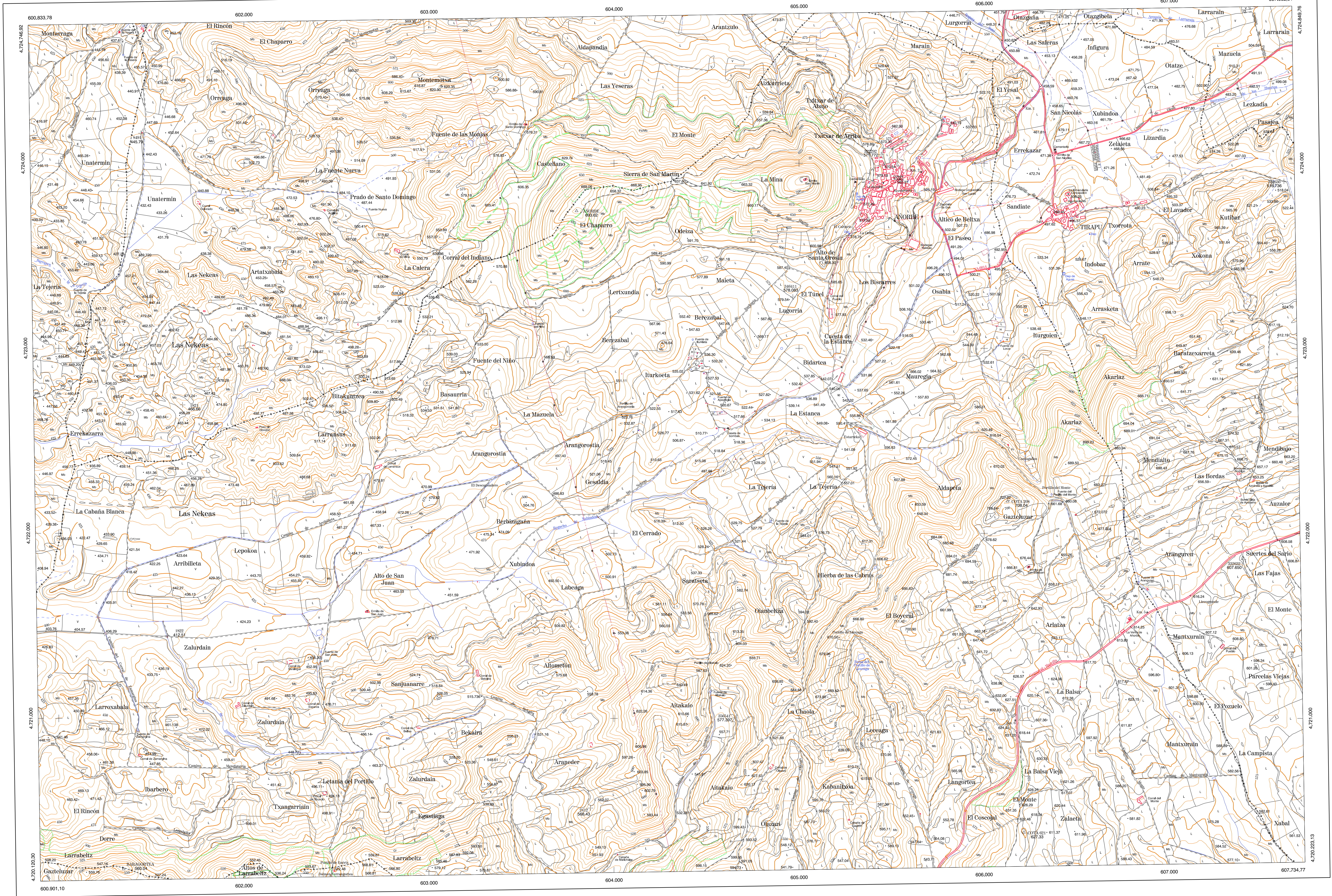


COMUNIDAD FORAL DE NAVARRA

141 - 13	141 - 14	141 - 15	Correspondencia al 1:5000
173 - 1	173 - 2	173 - 3	173 (1-3) 173 (1-4)
173 - 5	173 - 6	173 - 7	173 (2-3) 173 (2-4)



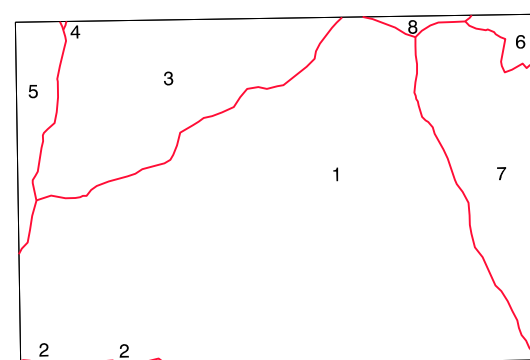
SIGNOS CONVENCIONALES

- Autopista, Autovía.
- Red de interés general.
- Red de interés de la Comunidad Foral.
- Red comarcal.
- Red local.
- Camino pavimentado.
- Camino sin pavimentar.
- Senda.-Cañada.
- Ferrocarril vía electrificada.
- Ferrocarril vía doble.
- Ferrocarril vía única.
- Puente, Viaducto.
- Paso a Nivel.
- Paso a nivel Superior.
- Paso a nivel Inferior.
- Línea eléctrica.
- Línea telefónica.
- Edificación, Edif. en ruinas.
- Torre metálica.-Apoyo de hormigón.
- Tapia.-Atambrada.-Valla.
- Vértice geodésico de 1^{er} orden.
- Vértice geodésico de orden inferior.-Topográfico.
- Señal de nivelación.
- Punto de apoyo.
- Gasoducto.
- Oueducto.
- Otras conducciones subterráneas.
- Límite de nación.
- Límite de comunidad autónoma.
- Límite de término municipal.
- Límite de concejo.
- Río.
- Arroyo o regata.
- Canal.
- Acequia.-Vaguada.
- Pozo.-Balsa.-Fuente.-Piscina.
- Curvas de nivel.-Curvas de depresión.-Altitud.
- Desmonte o terraplén.
- Terreno abancaldado.
- Límite de cultivo.

USOS DE SUELO

- A Arrozal
- Ci Cofleras
- E Erial
- Fd Frondosas
- Fr Frutales
- He Hecelcal
- H Huerta.-Regadío
- L Labor.-Secano
- Ma Monte alto
- Mb Monte bajo
- O Olivar
- P Prados.-Pradera
- V Vía
- J Jardín

DIVISION ADMINISTRATIVA



1. Añorbe
2. Artajona
3. Enríz
4. Marzuñel
5. Obanos
6. Oicoc (Burrún-Oicoc)
7. Tirapu
8. Ucar

INFORMACION COMPLEMENTARIA

ESCALA DE VUELTO: 1:20.000
 FECHA: JULIO 1994
 REALIZACION: AZMUT S.A.
 RESTITUCION: PLANCOMP PS, DWP Y S20000
 FECHA: NOVIEMBRE 1996
 PUBLICACION: OPTRONICS
 FECHA: DICIEMBRE 1996
 REALIZACION: TRABAJOS CATASTRALES S.A.

MAPA TOPOGRAFICO DE NAVARRA

ESCALA 1:10.000

Equidistancia de las curvas de nivel: 5 metros

Proyección U.T.M. Elipsoida de Hayford

Altitudes referidas al nivel medio del mar en Alicante

Dirección y Control: Sección de Cartografía

VERTICES Y SEÑALES NIVELACION	Coordenadas:			PUNTOS DE APOYO	Coordenadas:
	X	Y	Z		
Añorbe	603.801.203	4.723.744.054	693.622	1821	601.675.994 4.722.694.222 466.656
Baragoena	601.353.809	4.720.187.291	560.047	1822	601.594.417 4.721.446.321 412.510
Cota 206	606.129.856	4.722.174.979	708.047	2412	603.880.254 4.720.515.001 568.430
Cota 621	606.216.817	4.720.385.337	627.338	8491	601.451.272 4.724.162.279 445.791
				32292	605.450.989 4.724.045.959 571.772
				32630	607.827.583 4.723.902.729 516.736
				32623	607.408.813 4.721.858.499 607.650
				34641	604.973.325 4.723.276.959 578.983
				35641	604.663.803 4.721.002.139 577.397