

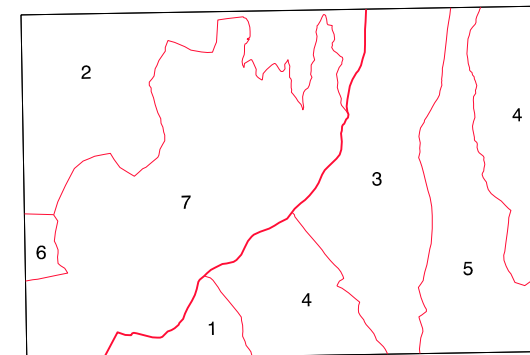
SIGNOS CONVENCIONALES

- Autopista-Autovía.
- Red de interés general.
- Red de interés de la Comunidad Foral.
- Red comarcal.
- Red local.
- Camino pavimentado.
- Camino sin pavimentar.
- Senda. Cañada.
- Ferrocarril vía electrificada.
- Ferrocarril vía doble.
- Ferrocarril vía única.
- Puente. Viaducto.
- Paso a Nivel.
- Paso a nivel Superior.
- Paso a nivel Inferior.
- Línea eléctrica.
- Línea telefónica.
- Edificación-Edif. en ruinas.
- Torre metálica-Apoyo de hormigón.
- Tapia-Alambrada-Valla.
- Vértice geodésico de 1^{er} orden.
- Vértice geodésico de orden inferior-Topográfico.
- Señal de nivelación.
- Punto de apoyo.
- Gasoducto.
- Oleoducto.
- Otras conducciones subterráneas.
- Límite de nación.
- Límite de comunidad autónoma.
- Límite de término municipal.
- Límite de concejo.
- Río.
- Arroyo o regata.
- Canal.
- Acequia- Vaguada.
- Pozo. Balsa. Fuente. Piscina.
- Curvas de nivel. Curvas de depresión.-Altitud.
- Desmonte o terraplén.
- Terreno abancalado.
- Límite de cultivo.

USOS DE SUELO

- A Arrozal
- Cl Coníferas
- E Erial
- Fd Frondosas
- Fr Frutales
- He Heléchal
- L Huerta-Regadío
- La Labor-Secano
- Ma Monte alto
- Mb Monte bajo
- O Olivar
- P Pastos-Pradera
- V Vitis
- J Jardín

DIVISION ADMINISTRATIVA



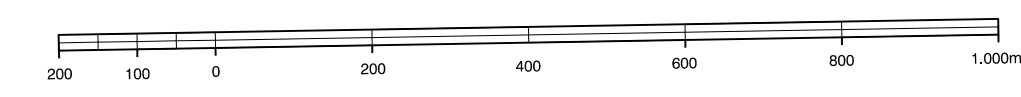
1. Artain (Leoz)
2. Eñagoiti (Oñoz)
3. Iracheta (Leoz)
4. Leoz (Leoz)
5. Leoz
6. Oñoz (Oñoz)
7. Oñoz

INFORMACION COMPLEMENTARIA

ESCALA DE VUELO 1:50.000
 FECHA: JULIO 1994
 REALIZACION: AZIMUT S.A.
 RESTITUCION: PLANICOMP P3, DAP Y S2000
 FECHA: NOVIEMBRE 1996
 PUBLICACION: OPTRONICS
 FECHA: DICIEMBRE 1996
 REALIZACION: TRABAJOS CATASTRALES S.A.

MAPA TOPOGRAFICO DE NAVARRA

ESCALA 1:10.000

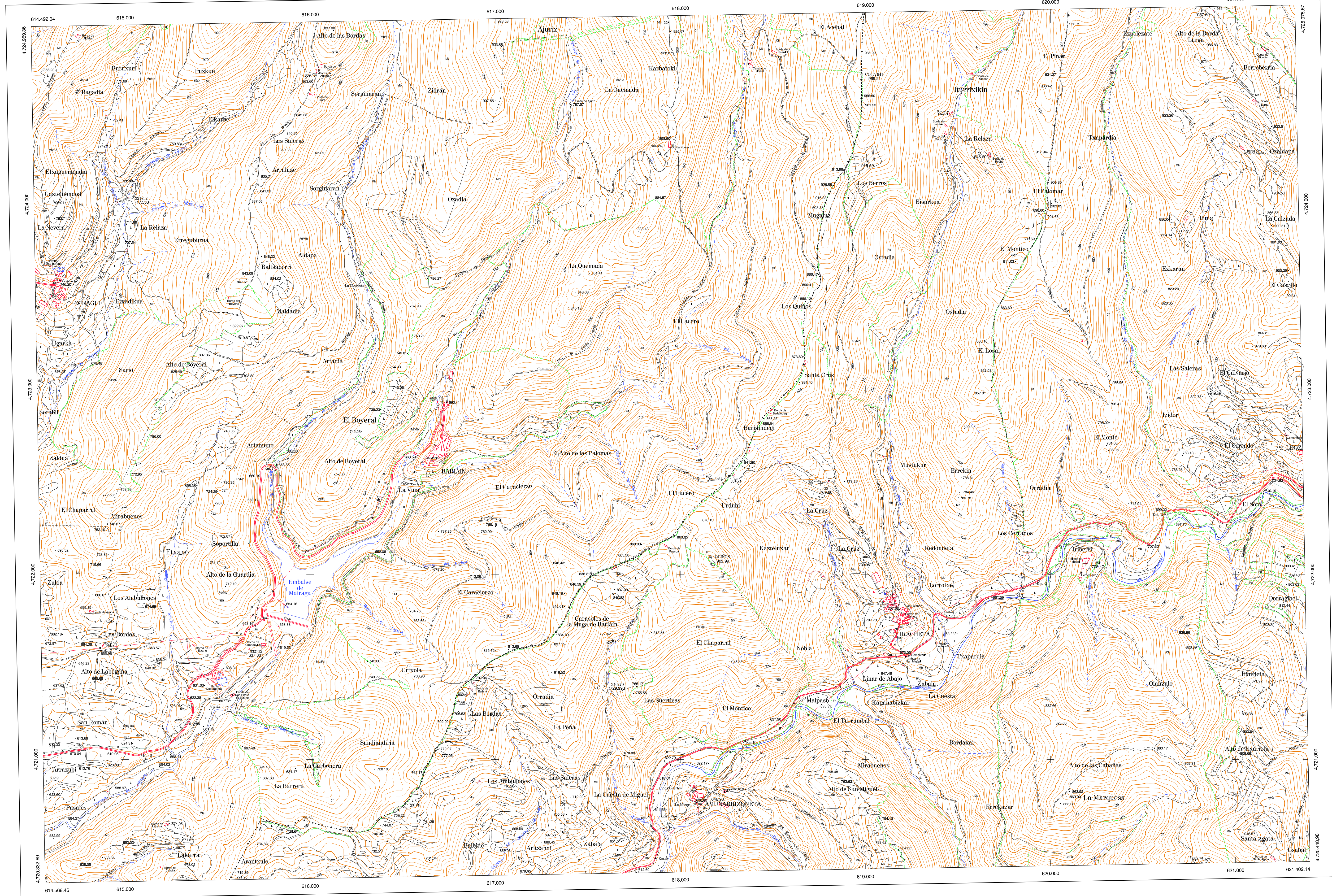


Equidistancia de las curvas de nivel: 5 metros
 Proyección U.T.M. Elipsoide de Hayford
 Altitudes referidas al nivel medio del mar en Alicante

Dirección y Control: Sección de Cartografía

COMUNIDAD FORAL DE NAVARRA

141-15	141-16	142-13	Correspondencia al 1:50.000	
173-3	173-4	174-1	173 (1-7)	173 (1-8)
173-7	173-8	174-5	173 (2-7)	173 (2-8)



VERTICES Y SEÑALES NIVELACION	Coordenadas:			PUNTOS DE APOYO	Coordenadas:		
	X	Y	Z				
Cota 941	618.982.515	4.724.704.078	969.217	19	618.955.722	4.724.218.664	915.593
Quilón	618.165.504	4.722.097.529	902.993	20	619.676.342	4.724.255.368	845.600
				22	618.764.009	4.722.489.963	769.605
				23	618.161.594	4.720.822.800	646.980
				24	620.194.991	4.722.057.886	705.470
				103	620.874.735	4.725.043.979	957.692
				321732	615.314.923	4.724.031.179	717.533
				332712	615.746.053	4.721.608.539	637.307
				346270	617.811.283	4.721.358.369	729.990