

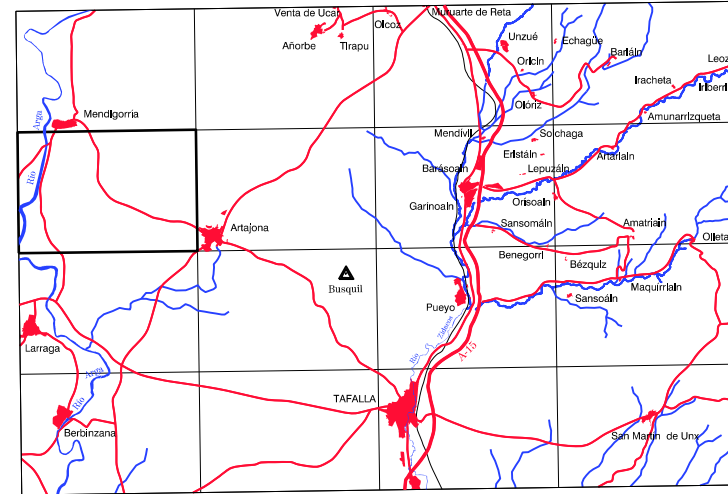
COMUNIDAD FORAL DE NAVARRA

172-4	173-1	173-2	Correspondencia al 1:50.000	
172-8	173-5	173-6	173 (3-1)	173 (3-2)
172-12	173-9	173-10	173 (4-1)	173 (4-2)

SERVICIO DE OBRAS PUBLICAS
 Sección de Cartografía

ALTO CORONA 173-5
 Escala 1:10.000

HOJA TAFALLA DEL M.N.T.



SIGNOS CONVENCIONALES

- Autopista-Autovía.
- Red de interés general.
- Red de interés de la Comunidad Foral.
- Red comarcal.
- Red local.
- Camino pavimentado.
- Camino sin pavimentar.
- Senda.-Cañada.
- Ferrocarril vía electrificada.
- Ferrocarril vía doble.
- Ferrocarril vía única.
- Puente, Viaducto.
- Paso a Nivel.
- Paso a nivel Superior.
- Paso a nivel Inferior.
- Línea eléctrica.
- Línea telefónica.
- Edificación.-Edif. en ruinas.
- Torre metálica.-Apoyo de hormigón.
- Tapia.-Alambrada.-Valla.
- Vértice geodésico de 1er. orden.
- Vértice geodésico de orden inferior.-Topográfico.
- Señal de nivelación.
- Punto de apoyo.
- Gasoducto.
- Oleoducto.
- Otras conducciones subterráneas.
- Límite de nación.
- Límite de comunidad autónoma.
- Límite de término municipal.
- Límite de concejo.
- Río.
- Arroyo o regata.
- Canal.
- Acequia.-Vaguada.
- Pozo.-Balsa.-Fuente.-Piscina.
- Curvas de nivel.-Curvas de depresión.-Altitud.
- Desmonte o terraplén.
- Terreno abancado.
- Límite de cultivo.

USOS DE SUELO

- A Arrozal
- Ct Cofreiras
- E Erial
- Fd Frondosas
- Fr Frutales
- He Hielchal
- H Huerta.Regadío
- L Labor.-Secano
- Ma Monte alto
- Mb Monte bajo
- O Olivar
- P Pastos.-Pradera
- V Vitis
- J Jardín

DIVISION ADMINISTRATIVA



- 1.- Antzonia
- 2.- Laraga
- 3.- Mendigorria
- 4.- Obanos

INFORMACION COMPLEMENTARIA

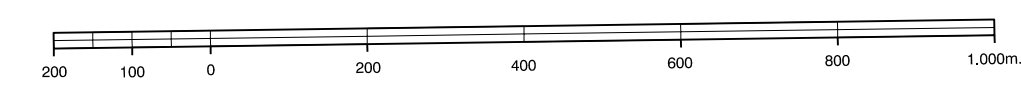
ESCALA DE VUELTO: 1:20.000
 FECHA: JUNIO 1993
 REALIZACION: CEFTA

RESTITUCION: PLANCOMP.F3.DVP Y 520000
 FECHA: NOVIEMBRE 1996

PUBLICACION: OPTRONICS
 FECHA: DICIEMBRE 1996
 REALIZACION: TRABAJOS CATASTRALES S.A.

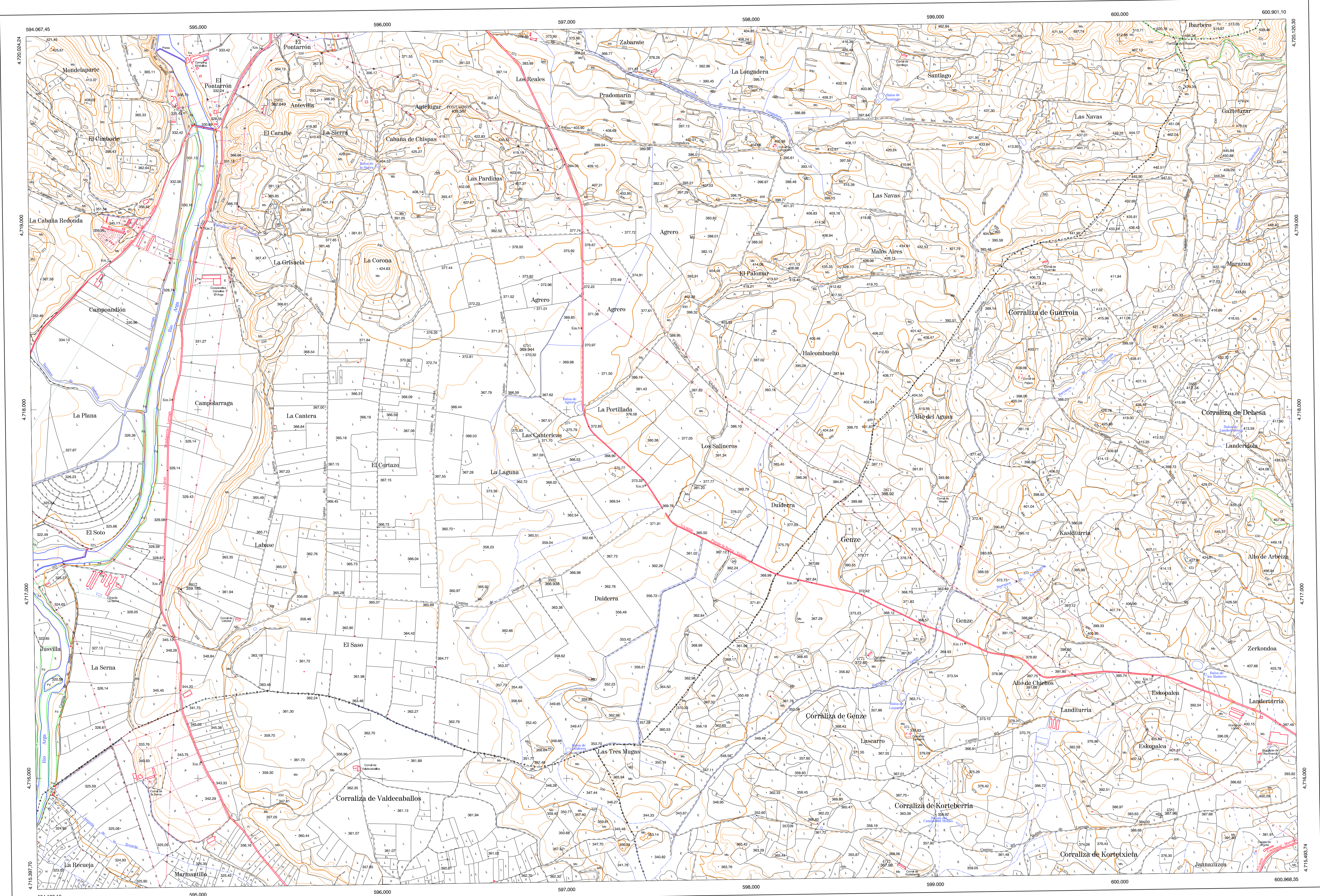
MAPA TOPOGRAFICO DE NAVARRA

ESCALA 1:10.000



Equidistancia de las curvas de nivel: 5 metros
 Proyección U.T.M. Elipsoido de Hayford
 Altitudes referidas al nivel medio del mar en Alicante

Dirección y Control: Sección de Cartografía



VERTICES Y SEÑALES NIVELACION	Coordenadas:			PUNTOS DE APOYO	Coordenadas:		
	X	Y	Z				
Pontarrón	596416,412	4.719598,435	439,567	2932	595,365,672	4.719,651,206	362,848
				3852	600,337,964	4.718,108,660	417,344
				3871	598,677,198	4.717,541,450	388,922
				3892	596,859,409	4.717,070,608	365,937
				3912	594,905,456	4.717,025,033	359,184
				4581	600,227,077	4.715,797,287	387,966
				4751	596,727,830	4.718,299,753	369,943
				4771	598,531,983	4.716,668,194	372,602
				4772	598,800,767	4.715,538,868	367,984