

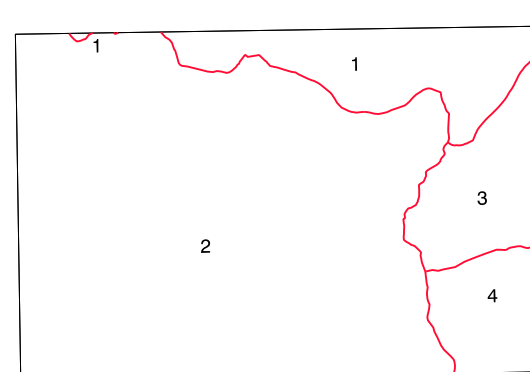
SIGNOS CONVENCIONALES

- Autopista-Autovía.
- Red de interés general.
- Red de interés de la Comunidad Foral.
- Red comarcal.
- Red local.
- Camino pavimentado.
- Camino sin pavimentar.
- Senda-Canada.
- Ferrocarril vía electrificada.
- Ferrocarril vía doble.
- Ferrocarril vía única.
- Puente, Viaducto.
- Paso a Nivel.
- Paso a nivel Superior.
- Paso a nivel inferior.
- Línea eléctrica.
- Línea telefónica.
- Edificación-Edif. en ruinas.
- Torre metálica-Apoyo de hormigón.
- Tapia-Alambrada-Valta.
- Vértice geodésico de 1^{er} orden.
- Vértice geodésico de orden inferior-Topográfico.
- Señal de nivelación.
- Punto de apoyo.
- Gasoducto.
- Oueducto.
- Otras conducciones subterráneas.
- Límite de nación.
- Límite de comunidad autónoma.
- Límite de término municipal.
- Límite de concejo.
- Río.
- Arroyo o regata.
- Canal.
- Acequia.-Vaguada.
- Pozo.-Balsa.-Fuente.-Piscina.
- Curvas de nivel.-Curvas de depresión.-Altitud.
- Desmonte o terraplén.
- Terreno abancalado.
- Límite de cultivo.

USOS DE SUELO

- A Arrozal
- Ci Cofleras
- E Erial
- Fd Frondosas
- Fr Frutales
- He Helerchal
- H Huerta.-Regadío
- L Labor.-Secano
- Ma Monte alto
- Mb Monte bajo
- O Olivar
- P Prados.-Pradera
- V Vía
- J Jardín

DIVISION ADMINISTRATIVA



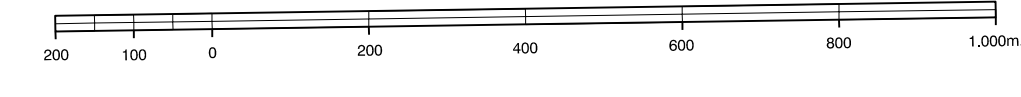
- 1. Añorbe
- 2. Artajona
- 3. Barsoain
- 4. Garrocin

INFORMACION COMPLEMENTARIA

ESCALA DEL VUELO: 1:20.000
FECHA: JULIO 1994
REALIZACION: AZMUT S.A.
RESTITUCION: PLANCOM PS, DWP y S20000
FECHA: NOVIEMBRE 1996
PUBLICACION: OPTONICS
FECHA: DICIEMBRE 1996
REALIZACION: TRABAJOS CATASTRALES S.A.

MAPA TOPOGRAFICO DE NAVARRA

ESCALA 1:10.000

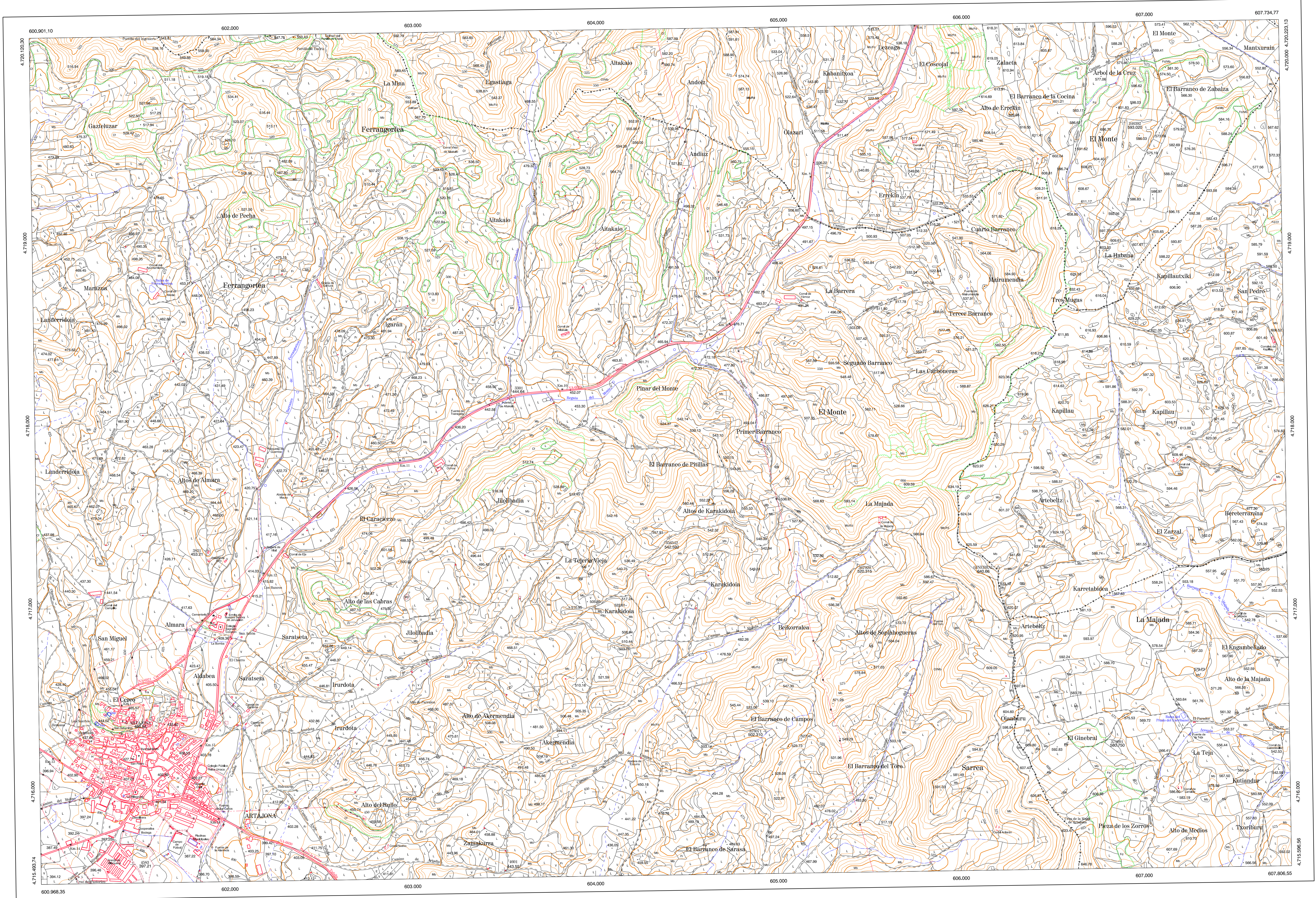


Equidistancia de las curvas de nivel: 5 metros
Proyección U.T.M. Elipsoide de Hayford
Alturas referidas al nivel medio del mar en Alicante

Dirección y Control: Sección de Cartografía

COMUNIDAD FORAL DE NAVARRA

173-1	173-2	173-3	Correspondencia al 1:5.000
173-5	173-6	173-7	173 (3-3)
173-9	173-10	173-11	173 (4-3)
			173 (3-4)
			173 (4-4)



VERTICES Y SEÑALES NIVELACION	X	Coordenadas:		PUNTOS DE APOYO	Coordenadas:
		Y	Z		
Artajona	601.434.837	603.535.808	47.18.154.768	3301	603.535.808
		47.18.229.823	489.861	3831	47.18.229.823
Ginebral	606.205.054	601.881.243	47.17.317.990	4583	601.881.243
		603.907.696	47.15.602.521	4501	603.907.696
		606.890.123	47.19.661.299	346392	606.890.123
		604.409.763	47.17.293.339	356642	604.409.763
		605.630.019	47.17.258.209	367920	605.630.019
		604.937.973	47.16.329.769	376971	604.937.973
		606.795.703	47.16.284.229	376991	606.795.703