

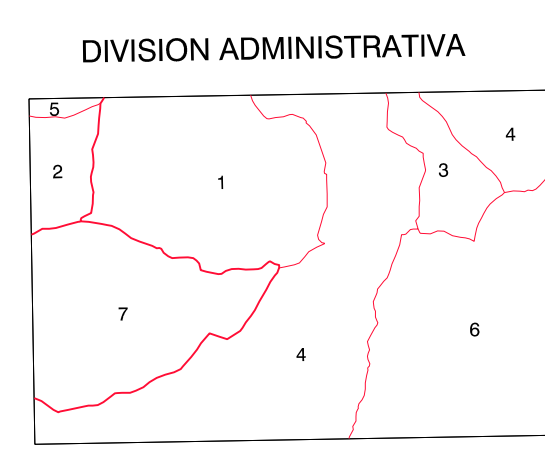
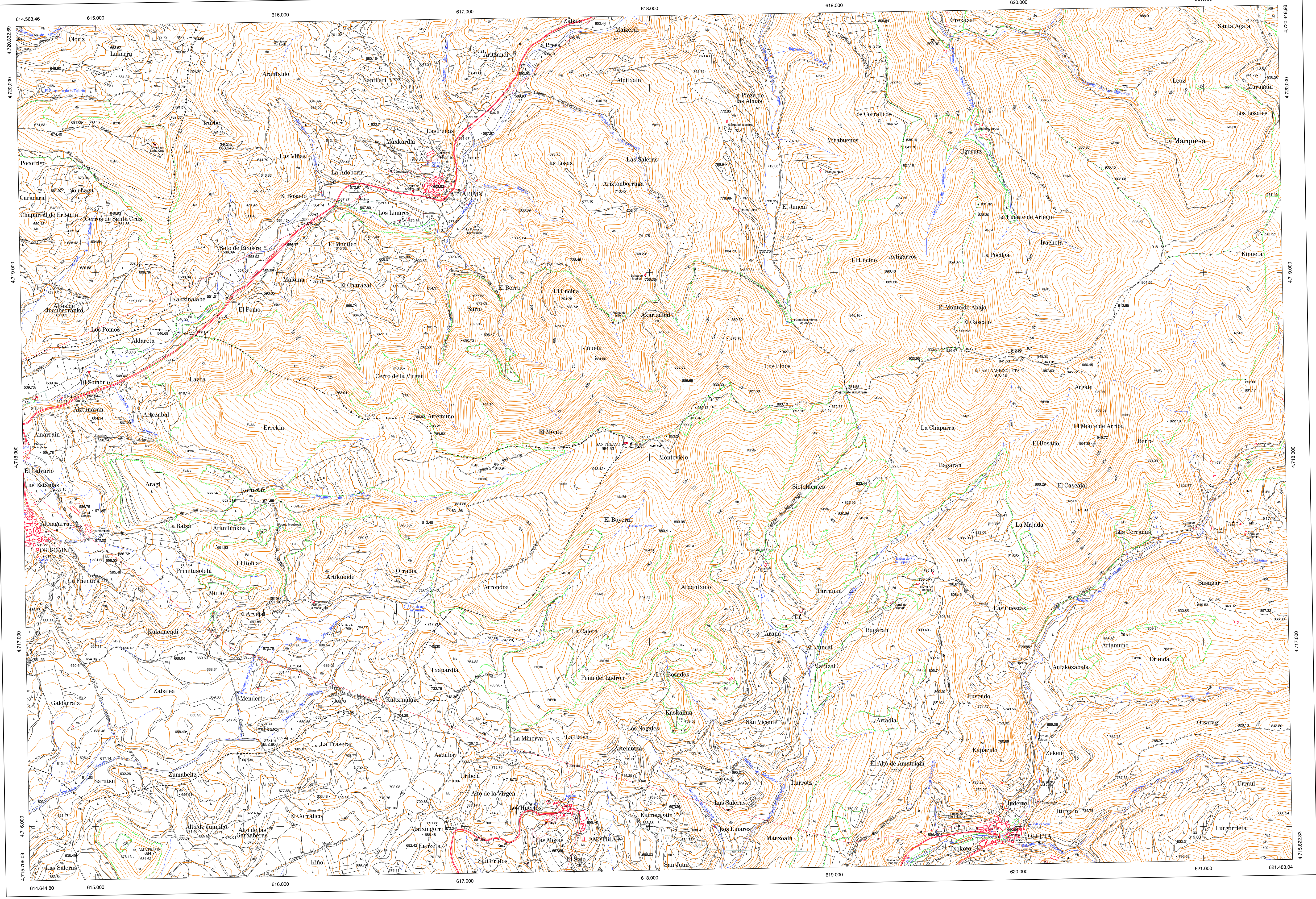
COMUNIDAD FORAL DE NAVARRA

173-3	173-4	174-1	Correspondencia al 1:5.000
173-7	173-8	174-5	173 (3-7) 173 (3-8)
173-11	173-12	174-9	173 (4-7) 173 (4-8)

- SIGNOS CONVENCIONALES**
- Autopista, Autovía.
 - Red de interés general.
 - Red de interés de la Comunidad Foral.
 - Red comarcal.
 - Red local.
 - Camino pavimentado.
 - Camino sin pavimentar.
 - Senda-Cañada.
 - Ferrocarril vía electrificada.
 - Ferrocarril vía doble.
 - Ferrocarril vía única.
 - Puente, Viaducto.
 - Paso a Nivel.
 - Paso a nivel Superior.
 - Paso a nivel Inferior.
 - Línea eléctrica.
 - Línea telefónica.
 - Edificación-Edif. en ruinas.
 - Torre metálica-Apoyo de hormigón.
 - Tapia-Atambrada-Valia.
 - Vértice geodésico de 1^{er} orden.
 - Vértice geodésico de orden inferior-Topográfico.
 - Señal de nivelación.
 - Punto de apoyo.
 - Gasoducto.
 - Oleoducto.
 - Otras conducciones subterráneas.
 - Límite de nación.
 - Límite de comunidad autónoma.
 - Límite de término municipal.
 - Límite de concejo.
 - Río.
 - Arroyo o regata.
 - Canal.
 - Acequia- Vaguada.
 - Pozo, Balsa, Fuente, Piscina.
 - Curvas de nivel-Curvas de depresión-Altitud.
 - Desmonte o terraplén.
 - Terreno abancaldado.
 - Límite de cultivo.

USOS DE SUELO

- A Arrozal
- Cl Coníferas
- E Erial
- Fd Frondosas
- Fr Frutales
- He Heléchal
- H Huerta-Regadío
- L Labor-Secano
- Ma Monte alto
- Mb Monte bajo
- O Olivar
- P Pastos-Pradera
- V Vitis
- J Jardín



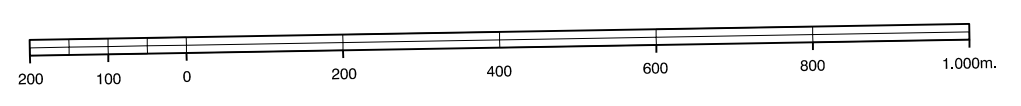
1. Artañain (Leoz)
2. Enatán (Oleza)
3. Iracheta (Leoz)
4. Leoz
5. Oñate
6. Olleta (Leoz)
7. Orisoain

INFORMACION COMPLEMENTARIA

ESCALA DE VELO:	1:30.000
FECHA:	JULIO 1994
REALIZACION:	AZIMUT S.A.
RESTITUCION:	PLANICOMP P3, DAP Y S20000
FECHA:	NOVIEMBRE 1996
PUBLICACION:	OPTRONICS
FECHA:	DICIEMBRE 1996
REALIZACION:	TRABAJOS CATASTRALES S.A.

MAPA TOPOGRAFICO DE NAVARRA

ESCALA 1:10.000



Equidistancia de las curvas de nivel: 5 metros
 Proyección U.T.M. Elipsoida de Hayford
 Altitudes referidas al nivel medio del mar en Alicante

Dirección y Control: Sección de Cartografía

VERTICES Y SEÑALES NIVELACION	Coordenadas:			PUNTOS DE APOYO	Coordenadas:		
	X	Y	Z				
Artañain	615.213.813	4.715.877.363	684.716	26	619.586.625	4.720.257.296	699.900
Arnaniz	619.779.110	4.718.471.370	976.196	27	621.319.856	4.720.154.742	911.351
San Peayo	617.865.204	4.718.074.673	964.532	30	621.412.451	4.717.676.232	917.785
				31	618.455.783	4.716.983.919	696.049
				33	621.003.150	4.715.955.412	819.030
				34	615.777.583	4.719.691.229	668.948
				35	616.220.463	4.719.274.139	576.105
				36	616.039.743	4.717.223.579	691.061
				37	615.904.173	4.716.426.049	652.806