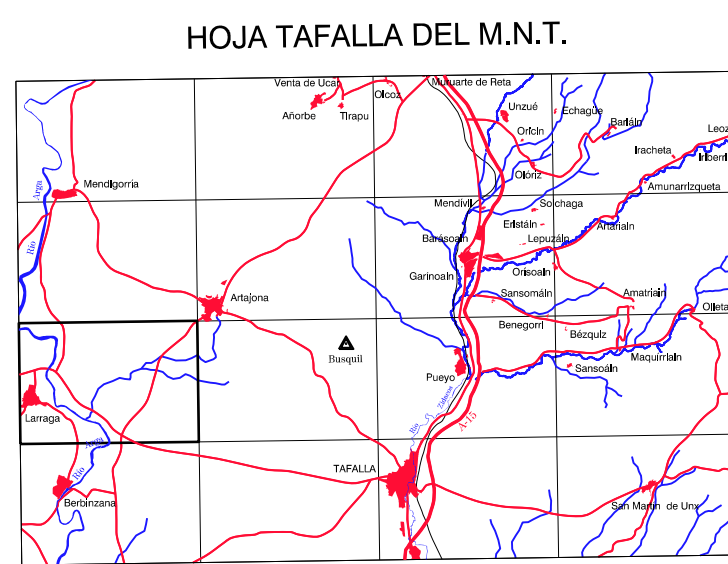


# COMUNIDAD FORAL DE NAVARRA

172-8	173-5	173-6	Correspondencia al 1:5.000
172-12	173-9	173-10	
172-16	173-13	173-14	

SERVICIO DE OBRAS PUBLICAS  
 Sección de Cartografía

**LARRAGA 173-9**  
 Escala 1:10.000

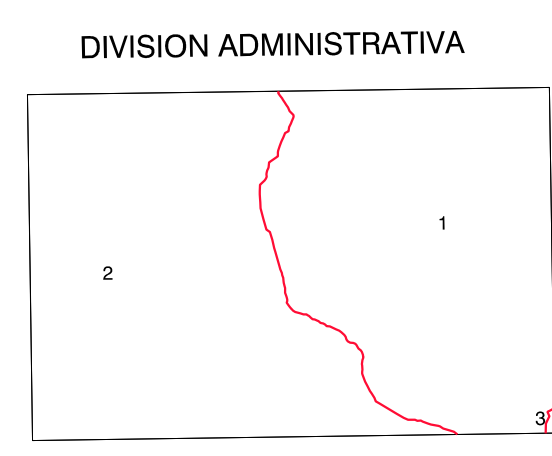
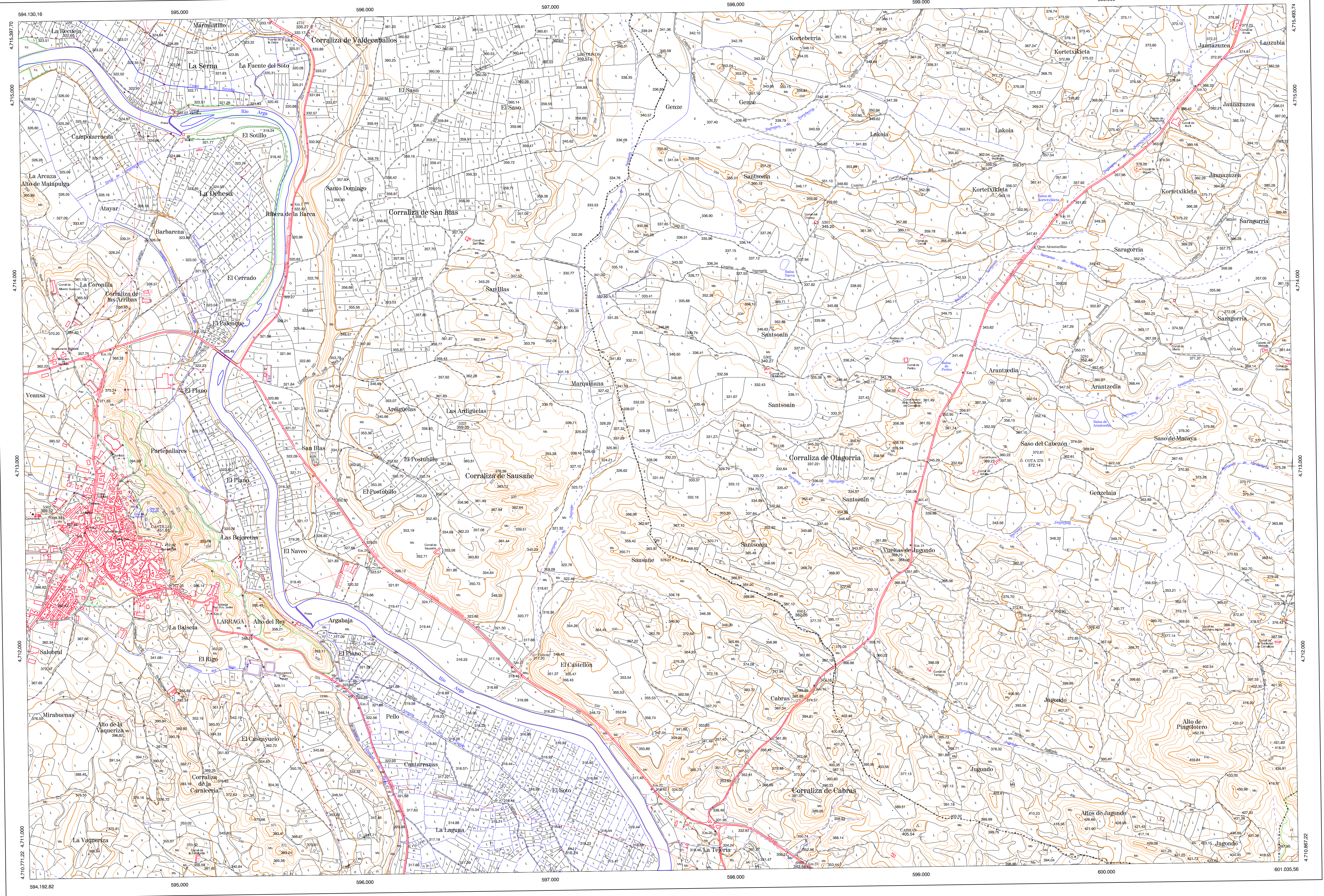


**SIGNOS CONVENCIONALES**

- Autopista-Autovía.
- Red de interés general.
- Red de interés de la Comunidad Foral.
- Red comarcal.
- Red local.
- Camino pavimentado.
- Camino sin pavimentar.
- Senda-Cañada.
- Ferrocarril vía electrificada.
- Ferrocarril vía doble.
- Ferrocarril vía única.
- Puente, Viaducto.
- Paso a Nivel.
- Paso a nivel Superior.
- Paso a nivel Inferior.
- Línea telefónica.
- Edificación-Edif. en ruinas.
- Torre metálica-Apoyo de hormigón.
- Tapia-Alambrada-Valla.
- Vértice geodésico de 1er. orden.
- Vértice geodésico de orden inferior-Topográfico.
- Señal de nivelación.
- Punto de apoyo.
- Gasoducto.
- Oueducto.
- Otras conducciones subterráneas.
- Límite de nación.
- Límite de comunidad autónoma.
- Límite de término municipal.
- Límite de concejo.
- Río.
- Arroyo o regata.
- Canal.
- Acequia- Vaguada.
- Pozo-Balsa-Fuente-Piscina.
- Curvas de nivel-Curvas de depresión-Altitud.
- Desmonte o terraplén.
- Terreno abancado.
- Límite de cultivo.

**USOS DE SUELO**

- A Arrozal
- Ci Cisternas
- E Erial
- Fd Frondosas
- Fr Frutales
- He Hielchal
- H Huerta-Regadío
- L Labor-Secano
- Ma Monte alto
- Mb Monte bajo
- O Olivar
- P Pastos-Pradera
- V Vitis
- J Jardín



**INFORMACION COMPLEMENTARIA**

ESCALA DE VUELTO: 1:20.000  
 FECHA: JUNIO 1993  
 REALIZACION: CEPTA

RESTITUCION: PLANCOMP P3, DWP Y S20000  
 FECHA: NOVIEMBRE 1996

PUBLICACION: OPTONOMIC  
 FECHA: DICIEMBRE 1996  
 REALIZACION: TRABAJOS CATASTRALES S.A.

**MAPA TOPOGRAFICO DE NAVARRA**

ESCALA 1:10.000

Equidistancia de las curvas de nivel: 5 metros  
 Proyección U.T.M. Elipsoidal de Hayford  
 Alturas referidas al nivel medio del mar en Alicante

Dirección y Control: Sección de Cartografía

VERTICES Y SEÑALES NIVELACION	X	Coordenadas Y	Z	PUNTOS DE APOYO	Coordenadas:
Olivos	597.225.817	4.715.105.347	359.517	4731	595.698.351 4.715.335.658 335.273
Casallo	594.695.469	4.712.701.086	451.819	5281	599.819.845 4.713.560.056 352.469
Cabras	598.984.972	4.711.050.695	405.544	5301	598.432.702 4.714.306.887 345.206
Cota 370	599.544.572	4.713.032.083	372.145	5302	598.162.454 4.713.529.757 340.278
				5321	596.470.757 4.713.256.445 389.951
				5362	594.226.093 4.712.770.839 389.519
				6841	597.057.135 4.710.929.945 316.244
				6861	596.500.397 4.712.164.511 382.284
				6962	598.406.602 4.710.833.279 342.582