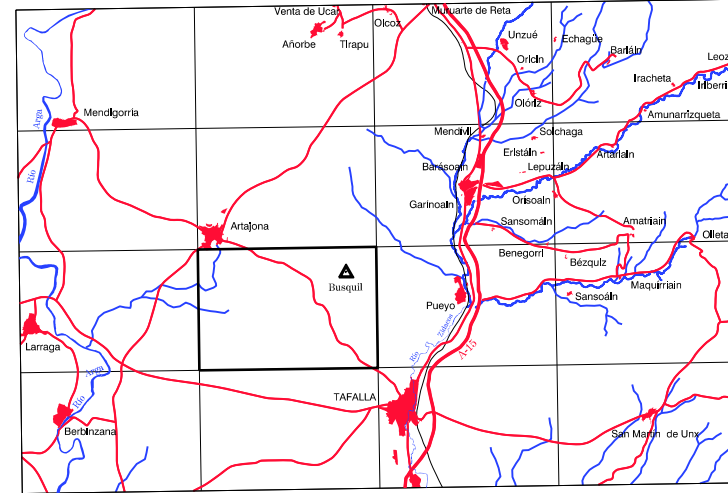


SERVICIO DE OBRAS PUBLICAS
 Sección de Cartografía

BUSQUIL 173-10
 Escala 1:10.000

HOJA TAFALLA DEL M.N.T.

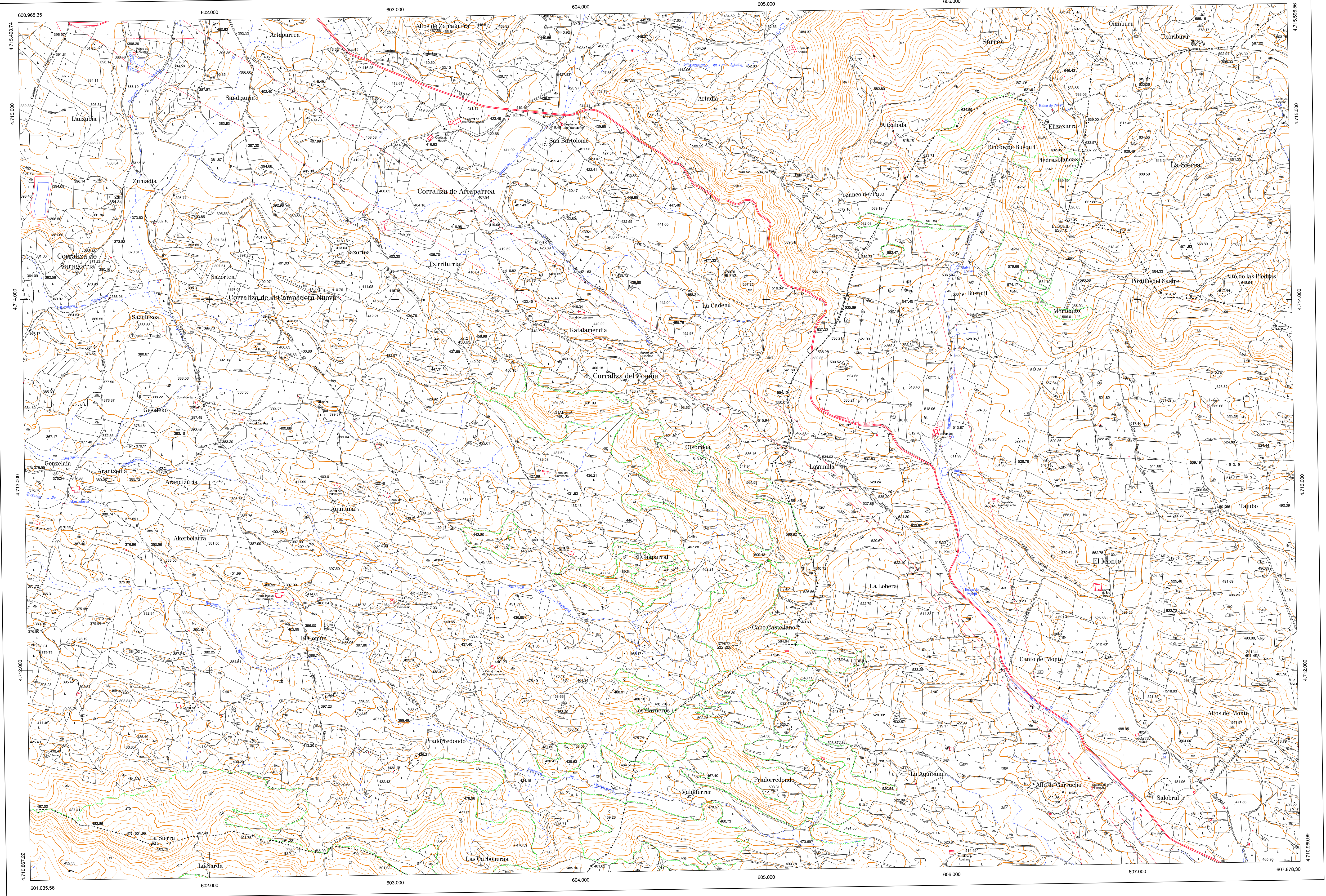


SIGNOS CONVENCIONALES

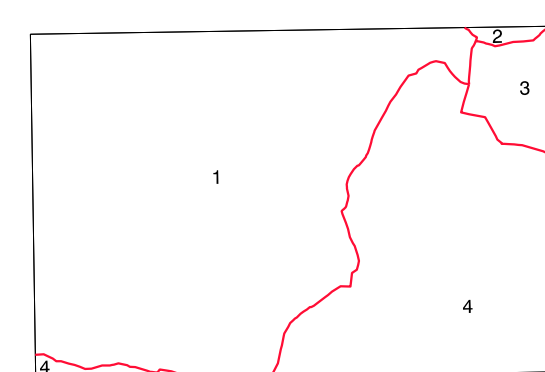
- Autopista-Autovía.
- Red de interés general.
- Red de interés de la Comunidad Foral.
- Red comarcal.
- Red local.
- Camino pavimentado.
- Camino sin pavimentar.
- Senda-Canada.
- Ferrocarril vía electrificada.
- Ferrocarril vía doble.
- Ferrocarril vía única.
- Puente, Viaducto.
- Paso a Nivel.
- Paso a nivel Superior.
- Paso a nivel inferior.
- Línea eléctrica.
- Línea telefónica.
- Edificación-Edif. en ruinas.
- Torre metálica-Apoyo de hormigón.
- Tapia-Alambrada-Valia.
- Vértice geodésico de 1er orden.
- Vértice geodésico de orden interior-Topográfico.
- Señal de nivelación.
- Punto de apoyo.
- Gasoducto.
- Oleoducto.
- Otras conducciones subterráneas.
- Límite de nación.
- Límite de comunidad autónoma.
- Límite de término municipal.
- Límite de concejo.
- Río.
- Arroyo o regata.
- Canal.
- Acequia-Vaguada.
- Pozo-Balsa-Fuente-Piscina.
- Curvas de nivel-Curvas de depresión-Altitud.
- Desmonte o terraplén.
- Terreno abancalado.
- Límite de cultivo.

USOS DE SUELO

- A Arrozal
- Ci Coníferas
- E Erial
- Fd Frondosas
- Fr Frutales
- He Hortalizas
- H Huerta-Regadío
- L Labor-Secano
- Ma Monte alto
- Mb Monte bajo
- O Olivar
- P Pastos-Pradera
- V Vía
- J Jardín



DIVISION ADMINISTRATIVA



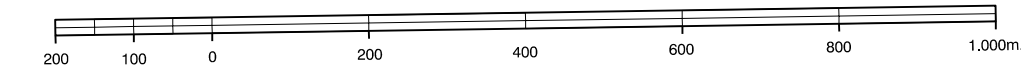
- 1- Artajona
- 2- Garinoain
- 3- Puyo
- 4- Tafalla

INFORMACION COMPLEMENTARIA

ESCALA DE VUELO: 1:20.000
 FECHA: JULIO 1994
 REALIZACION: AZMUT S.A.
 RESTITUCION: PLANCOMP.PS.DVAP Y S20000
 FECHA: NOVIEMBRE 1996
 PUBLICACION: OPTONICS
 FECHA: DICIEMBRE 1996
 REALIZACION: TRABAJOS CATASTRALES S.A.

MAPA TOPOGRAFICO DE NAVARRA

ESCALA 1:10.000



Equidistancia de las curvas de nivel: 5 metros
 Proyección U.T.M. Elipsoida de Hayford
 Alturas referidas al nivel medio del mar en Alicante
 Dirección y Control: Sección de Cartografía

VERTICES Y SEÑALES NIVELACION	Coordenadas:			PUNTOS DE APOYO	Coordenadas:		
	X	Y	Z				
Chabola	603.833.897	4.713.394.506	490.355	5261	601.494.664	4.714.492.242	384.341
Lobera	605.440.890	4.712.053.616	574.163	5262	601.686.359	4.713.066.745	377.381
Busquíl	606.588.852	4.714.421.018	638.102	5512	603.428.723	4.713.764.597	450.639
				6511	603.520.850	4.712.028.557	440.290
				7723	602.492.983	4.711.033.029	482.129
				367902	607.283.853	4.715.344.029	599.709
				376070	604.853.683	4.714.111.019	496.749
				376972	604.538.556	4.712.134.659	532.189
				391241	607.618.536	4.712.039.709	491.489