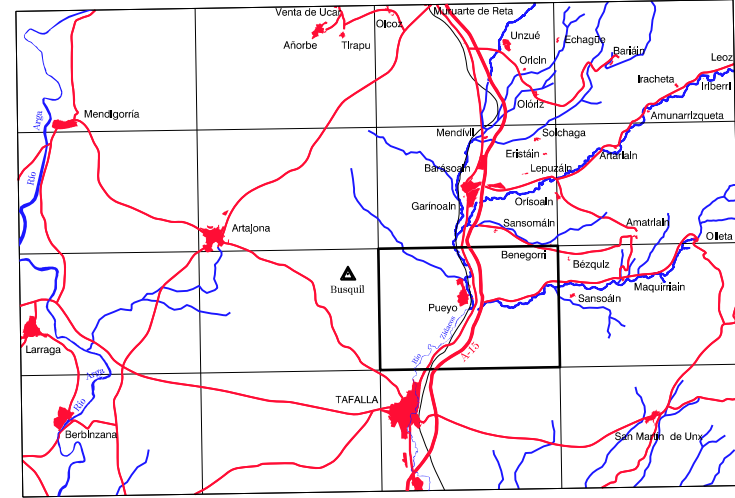


SERVICIO DE OBRAS PUBLICAS  
 Sección de Cartografía

**PUEYO 173-11**  
 Escala 1:10.000

HOJA TAFALLA DEL M.N.T.

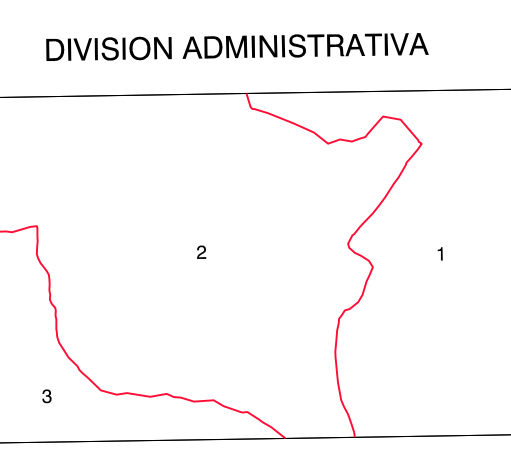
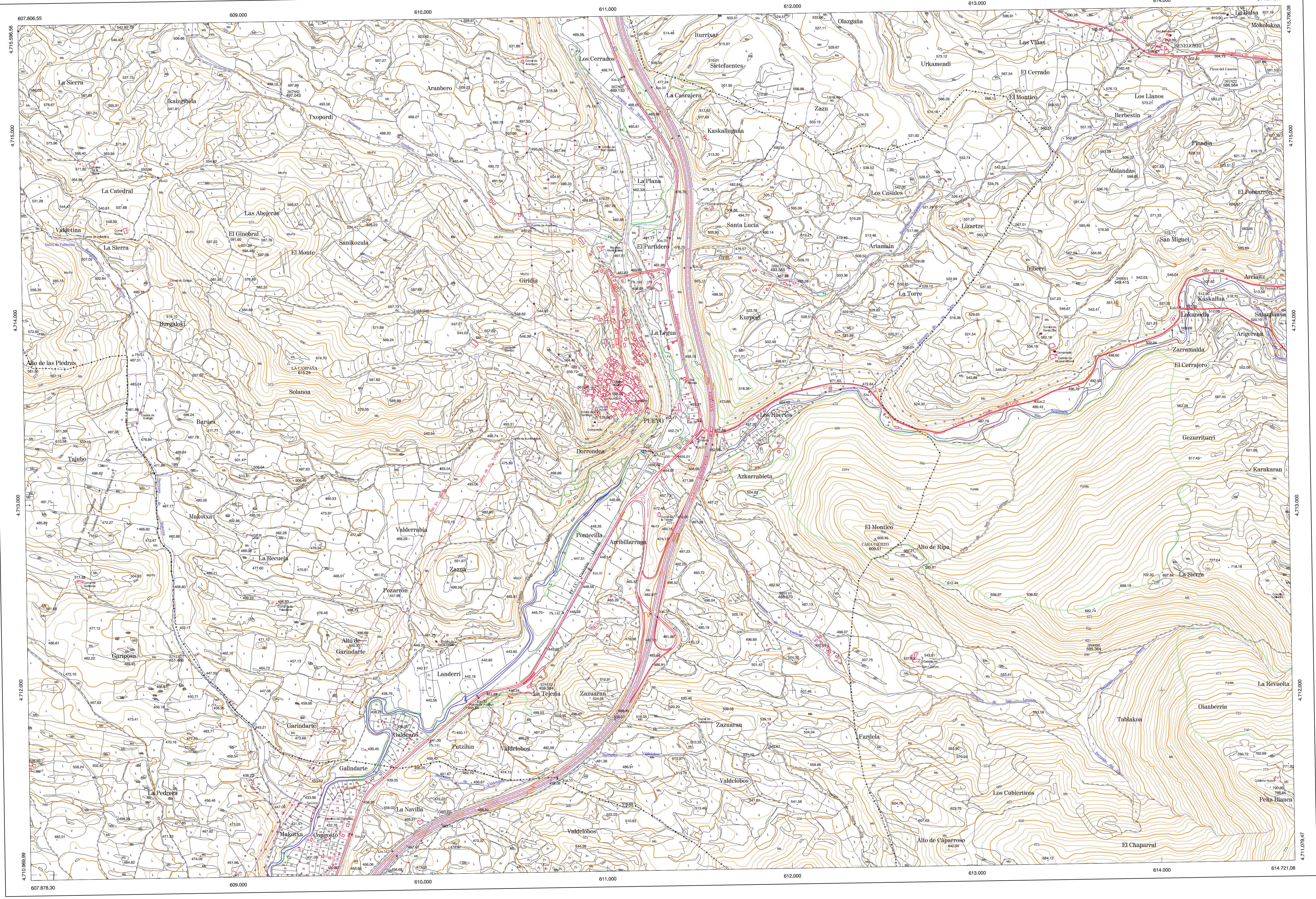


**SIGNOS CONVENCIONALES**

- Autopista-Autovía.
- Red de interés general.
- Red de interés de la Comunidad Foral.
- Red comarcal.
- Red local.
- Camino pavimentado.
- Camino sin pavimentar.
- Sendas-Cañada.
- Ferrocarril vía electrificada.
- Ferrocarril vía doble.
- Ferrocarril vía única.
- Puente, Viaducto.
- Paso a Nivel.
- Paso a nivel Superior.
- Paso a nivel Inferior.
- Línea eléctrica.
- Línea telefónica.
- Edificación-Edif. en ruinas.
- Torre metálica-Apoyo de hormigón.
- Tapia-Alambrada-Valia.
- Vértice geodésico de 1er orden.
- Vértice geodésico de orden inferior-Topográfico.
- Señal de nivelación.
- Punto de apoyo.
- Gasoducto.
- Oleoducto.
- Otras conducciones subterráneas.
- Límite de nación.
- Límite de comunidad autónoma.
- Límite de término municipal.
- Límite de concejo.
- Río.
- Arroyo o regata.
- Canal.
- Acueducto-Vaguada.
- Pozo-Balsa-Fuente-Piscina.
- Curvas de nivel-Curvas de depresión-Altitud.
- Desmonte o terraplén.
- Terreno abancado.
- Límite de cultivo.

**USOS DE SUELO**

- A Arrozal
- Ct Cofreñas
- E Erial
- Fd Frondosas
- Fr Frutales
- He Hedechal
- H Huerta-Regadío
- L Laboy-Secano
- Ma Monte alto
- Mb Monte bajo
- O Olivar
- P Pastos-Pradera
- V Vitis
- J Jardín

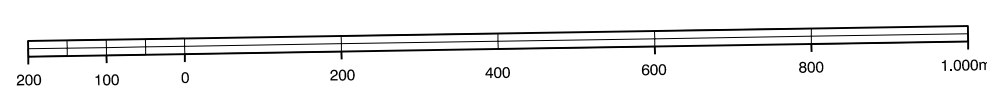


- 1- Leoz
- 2- Puyo
- 3- Tafalla

**INFORMACION COMPLEMENTARIA**

ESCALA DE VELO: 1:20.000  
 FECHA: JULIO 1994  
 REALIZACION: AZIMUT S.A.  
 RESTITUCION: PLANCOMP PS-DAP Y S20000  
 FECHA: NOVIEMBRE 1996  
 PUBLICACION: OPTRONICS  
 FECHA: DICIEMBRE 1996  
 REALIZACION: TRABAJOS CATASTRALES S.A.

**MAPA TOPOGRAFICO DE NAVARRA**  
 ESCALA 1:10.000



Equidistancia de las curvas de nivel: 5 metros  
 Proyección U.T.M. Etispage de Hayford  
 Alturas referidas al nivel medio del mar en Alicante  
 Dirección y Control: Sección de Cartografía

VERTICES Y SEÑALES NIVELACION	Coordenadas:			PUNTOS DE APOYO	Coordenadas:		
	X	Y	Z		X	Y	Z
La Campaña Cara Clerzo	609.274.926 612.451.262	367822	4.715.246.839	367822	614.372.246	586.584	
		367862	4.715.254.869	367862	611.114.476	469.133	
		378112	4.715.225.949	378112	609.233.696	497.043	
		378132	4.712.188.119	378132	608.711.183	451.496	
		389090	4.712.020.249	389090	610.608.363	459.394	
		389091	4.712.204.259	389091	613.675.546	595.364	
389110	4.714.217.919	389110	613.117.046	548.415			
389111	4.712.473.779	389111	611.982.026	488.570			
			611.988.136	471.281.449	493.565		