

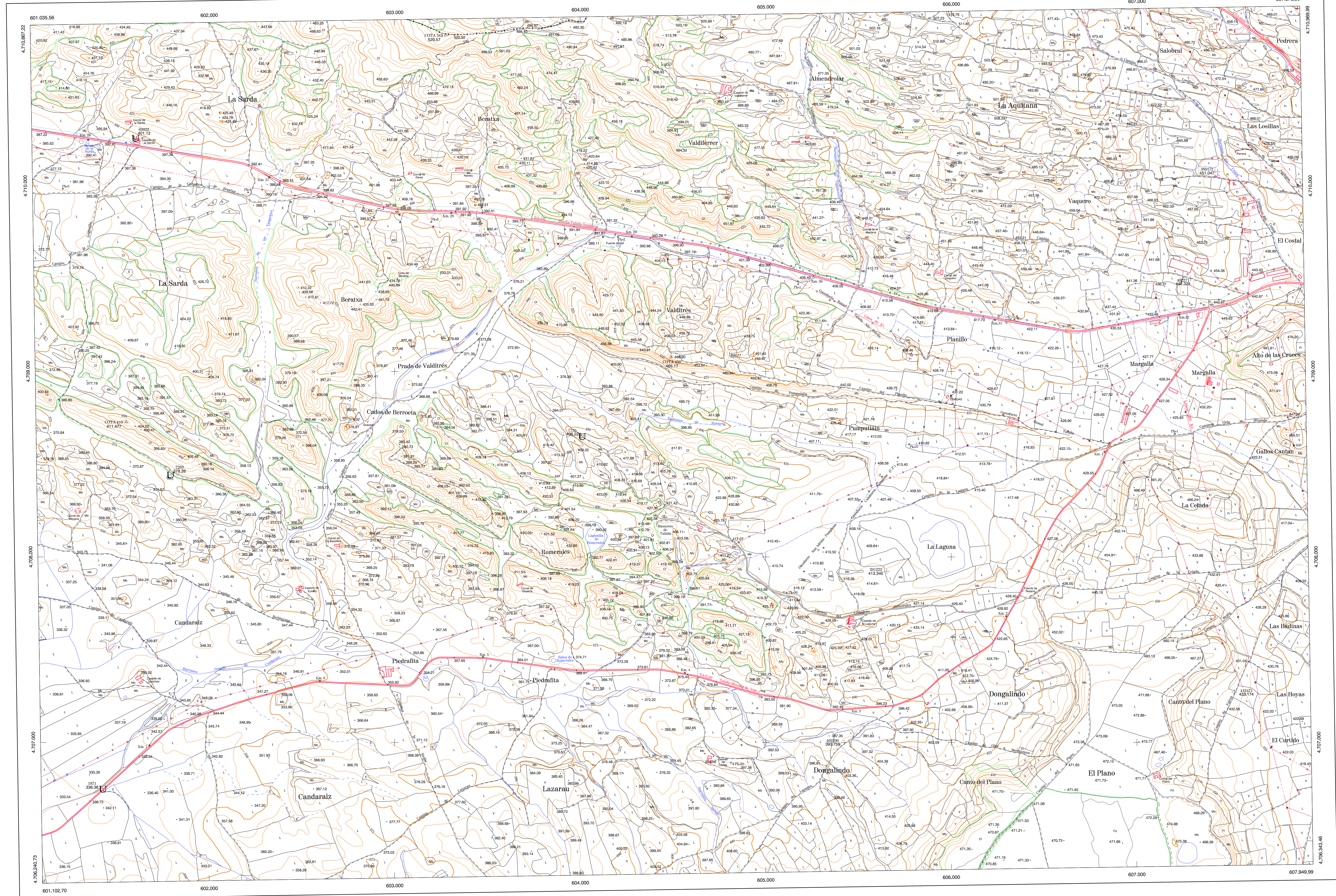
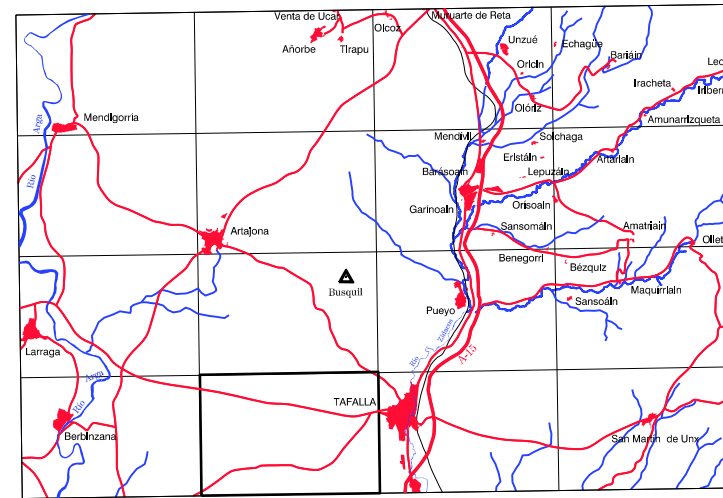
COMUNIDAD FORAL DE NAVARRA

173-9	173-10	173-11	Correspondencia al 1:50.000	
173-13	173-14	173-15	173 (7-3)	173 (7-4)
206-1	206-2	206-3	173 (8-3)	173 (8-4)

SERVICIO DE OBRAS PUBLICAS
 Sección de Cartografía

ROMERALES 173-14
 Escala 1:10.000

HOJA TAFALLA DEL M.N.T.

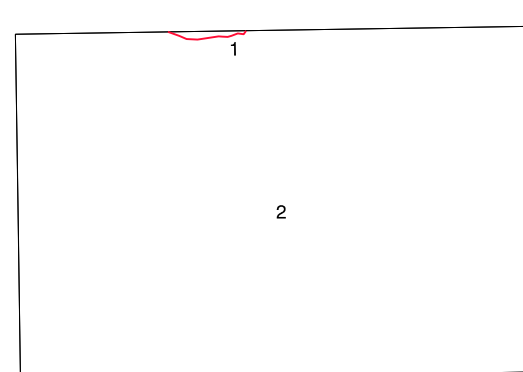


- SIGNOS CONVENCIONALES**
- Autopista-Autovía.
 - Red de interés general.
 - Red de interés de la Comunidad Foral.
 - Red comarcal.
 - Red local.
 - Camino pavimentado.
 - Camino sin pavimentar.
 - Senda-Cañada.
 - Ferrocarril vía electrificada.
 - Ferrocarril vía doble.
 - Ferrocarril vía única.
 - Puente, Viaducto.
 - Paso a Nivel.
 - Paso a nivel Superior.
 - Paso a nivel Interior.
 - Línea eléctrica.
 - Línea telefónica.
 - Edificación-Edif. en ruinas.
 - Torre metálica-Apoyo de hormigón.
 - Tapia-Atalaya-Valla.
 - Vértice geodésico de 1^{er} orden.
 - Vértice geodésico de orden Interior-Topográfico.
 - Señal de nivelación.
 - Punto de apoyo.
 - Gasoducto.
 - Oleoducto.
 - Otras conducciones subterráneas.
 - Limite de nación.
 - Limite de comunidad autónoma.
 - Limite de término municipal.
 - Limite de concejo.
 - Río.
 - Arroyo o regata.
 - Canal.
 - Acequia-Vaguada.
 - Pozo-Balsa-Fuente-Piscina.
 - Curvas de nivel-Curvas de depresión-Altitud.
 - Desmonte o terraplén.
 - Terreno abancaldado.
 - Limite de cultivo.

USOS DE SUELO

- A Arrozal
- Ci Coníferas
- E Erial
- Fd Frondosas
- Fr Frutales
- He Helerchal
- H Huerta-Regadío
- L Labor-Secano
- Ma Monte alto
- Mb Monte bajo
- O Olivar
- P Pastos-Pradera
- V Vía
- J Jardín

DIVISION ADMINISTRATIVA

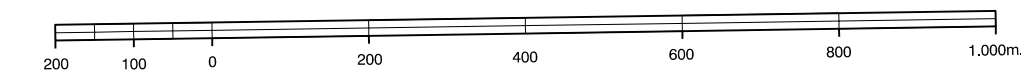


INFORMACION COMPLEMENTARIA

ESCALA DE VUELO: 1:20.000
 FECHA: JULIO 1994
 REALIZACION: AZNUT S.A.
 RESTITUCION: PLANCOMP P.S. DWP Y S20000
 FECHA: NOVIEMBRE 1996
 PUBLICACION: OPTRONICS
 FECHA: DICIEMBRE 1996
 REALIZACION: TRABAJOS CATASTRALES S.A.

MAPA TOPOGRAFICO DE NAVARRA

ESCALA 1:10.000



Equidistancia de las curvas de nivel: 5 metros
 Proyección U.T.M. Elipsoida de Hayford
 Alturas referidas al nivel medio del mar en Alicante

Dirección y Control: Sección de Cartografía

VERTICES Y SEÑALES NIVELACION	Coordenadas:			PUNTOS DE APOYO	Coordenadas:
	X	Y	Z		
Cota 410	601.556.408	4.708.729.544	411.477	1971	601.425.048
Cota 450	604.493.124	4.709.080.080	465.172	7263	601.789.247
Cota 519	603.278.217	4.710.815.311	520.574	7735	604.007.323
				89022	601.800.862
				398172	607.441.650
				391222	605.659.443
				402271	607.295.310
				402290	605.429.325
				412471	607.531.823
					4.706.750.294
					4.708.443.871
					4.708.651.509
					4.710.259.608
					4.710.076.969
					451.047
					413.340
					442.255
					383.759
					433.174