

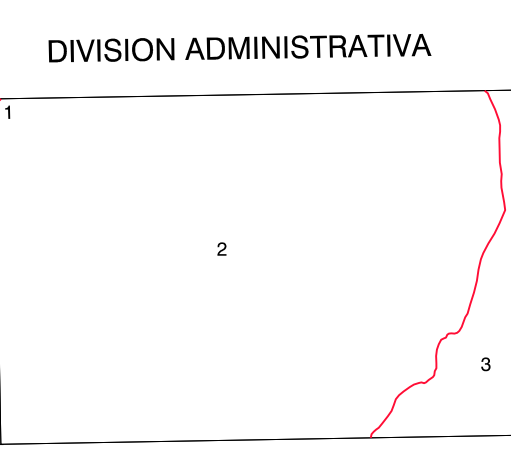
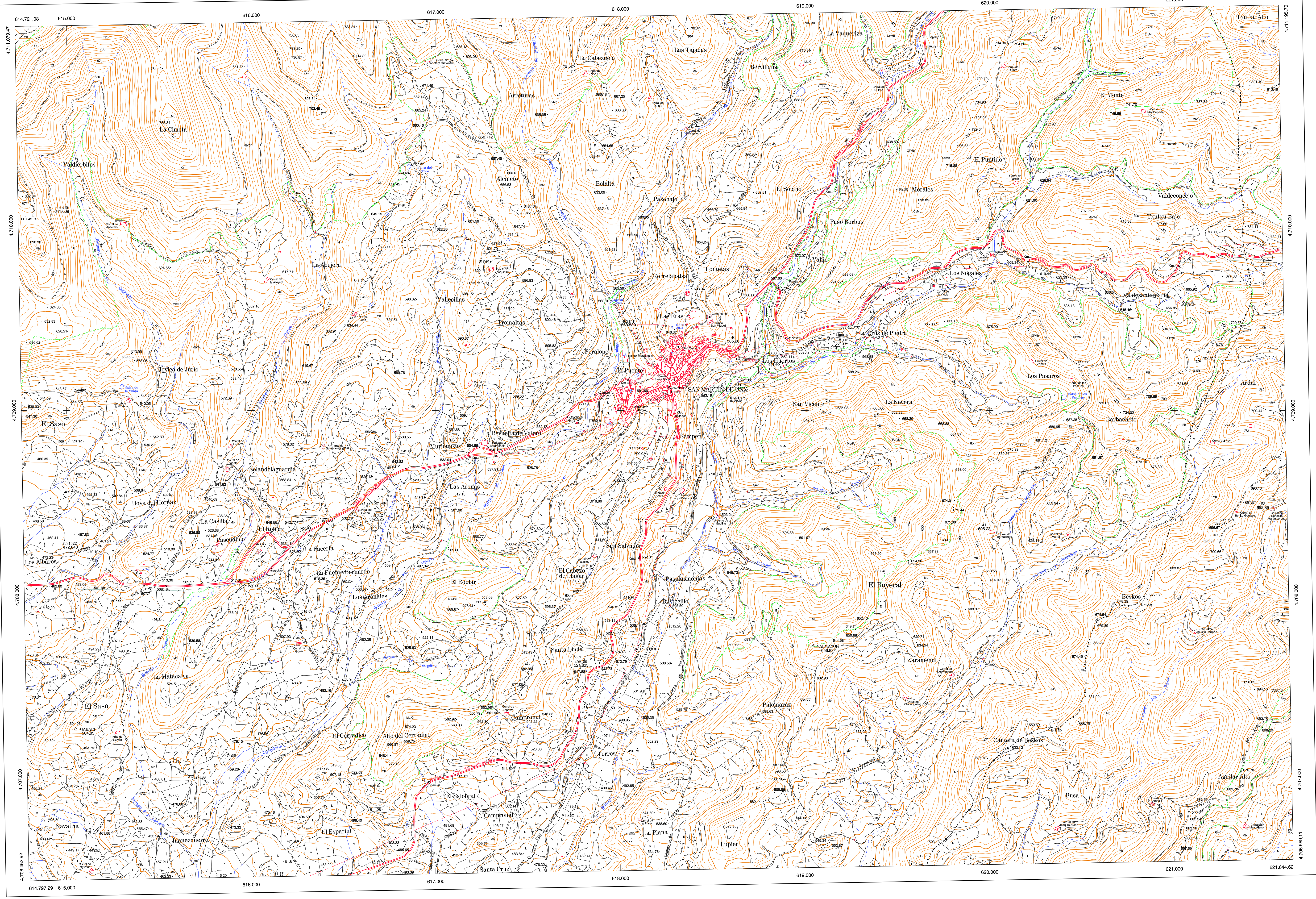
COMUNIDAD FORAL DE NAVARRA

173-11	173-12	174-9	Correspondencia al 1:50.000	
173-15	173-16	174-13	173 (7-7)	173 (7-8)
206-3	206-4	207-1	173 (8-7)	173 (8-8)

- SIGNOS CONVENCIONALES**
- Autopista, Autovía.
 - Red de interés general.
 - Red de interés de la Comunidad Foral.
 - Red comarcal.
 - Red local.
 - Camino pavimentado.
 - Camino sin pavimentar.
 - Senda, Cañada.
 - Ferrocarril vía electrificada.
 - Ferrocarril vía doble.
 - Ferrocarril vía única.
 - Puente, Viaducto.
 - Paso a Nivel.
 - Paso a nivel Superior.
 - Paso a nivel Inferior.
 - Línea eléctrica.
 - Línea telefónica.
 - Edificación-Edif. en ruinas.
 - Torre metélica-Apoyo de hormigón.
 - Tapia-Alambreda-Valia.
 - Vertice geodésico de 1^{er} orden.
 - Vertice geodésico de orden interior-Topográfico.
 - Señal de nivelación.
 - Punto de apoyo.
 - Gasoducto.
 - Oleoducto.
 - Otras conducciones subterráneas.
 - Límite de nación.
 - Límite de comunidad autónoma.
 - Límite de término municipal.
 - Límite de concejo.
 - Río.
 - Arroyo o regata.
 - Canal.
 - Acequia- Vaguada.
 - Pozo-Balsa-Fuente-Piscina.
 - Curvas de nivel-Curvas de depresión-Altitud.
 - Desmonte o terraplén.
 - Terreno abancaldado.
 - Límite de cultivo.

USOS DE SUELO

- A Arrozal
- CI Coníferas
- E Erial
- Fd Frondosas
- Fr Frutales
- He Heléchal
- H Huerta-Regadío
- L Labor-Secano
- Ma Monte alto
- Mb Monte bajo
- O Olivar
- P Pastos-Pradera
- V Vitis
- J Jardín



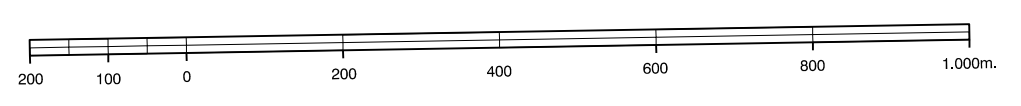
- 1- Leoz
- 2- San Martín de Unx
- 3- Ujué

INFORMACION COMPLEMENTARIA

ESCALA DE VELOZ:	1:50.000
FECHA:	JULIO 1994
REALIZACION:	AZIMUT S.A.
RESTITUCION:	PLANCOMP P3, DAP Y S2000
FECHA:	NOVIEMBRE 1996
PUBLICACION:	OPTRONICS
FECHA:	DIEMBRE 1996
REALIZACION:	TRABAJOS CATASTRALES S.A.

MAPA TOPOGRAFICO DE NAVARRA

ESCALA 1:10.000



Equidistancia de las curvas de nivel: 5 metros
 Proyección U.T.M. Elipsoida de Hayford
 Alturas referidas al nivel medio del mar en Alicante
 Dirección y Control: Sección de Cartografía

VERTICES Y SEÑALES NIVELACION	Coordenadas:			PUNTOS DE APOYO	Coordenadas:		
	X	Y	Z		B3	Coordenadas:	
Cabari Valmayor	615.054.089 619.048.075	4.707.276.893 4.707.726.789	504.851 656.836	83	621.546.543	4.708.472.739	652.854
				40	618.613.393	4.709.344.379	585.269
				41	620.024.865	4.708.346.339	605.286
				399922	617.223.183	4.710.464.189	658.712
				391320	614.914.123	4.710.089.299	640.009
				391322	615.021.573	4.708.229.079	472.648
				391342	616.726.503	4.708.445.549	512.228
				402150	617.843.033	4.707.810.029	521.813
				402151	617.977.743	4.708.478.639	563.589