

# COMUNIDAD FORAL DE NAVARRA

|        |        |        |                            |
|--------|--------|--------|----------------------------|
| 141-16 | 142-13 | 142-14 | Correspondencia al 1:5.000 |
| 173-4  | 174-1  | 174-2  | 174 (1-1) 174 (2-2)        |
| 174-8  | 174-5  | 174-6  | 174 (2-1) 174 (2-2)        |

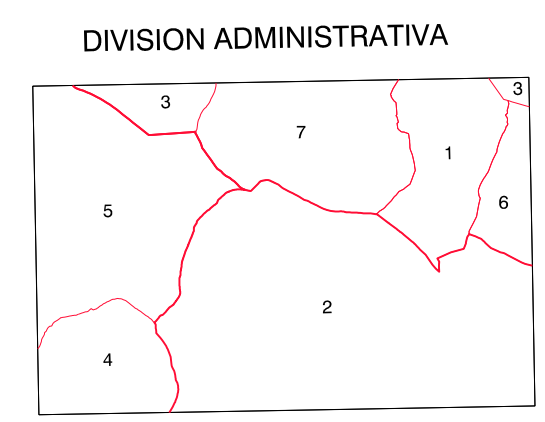
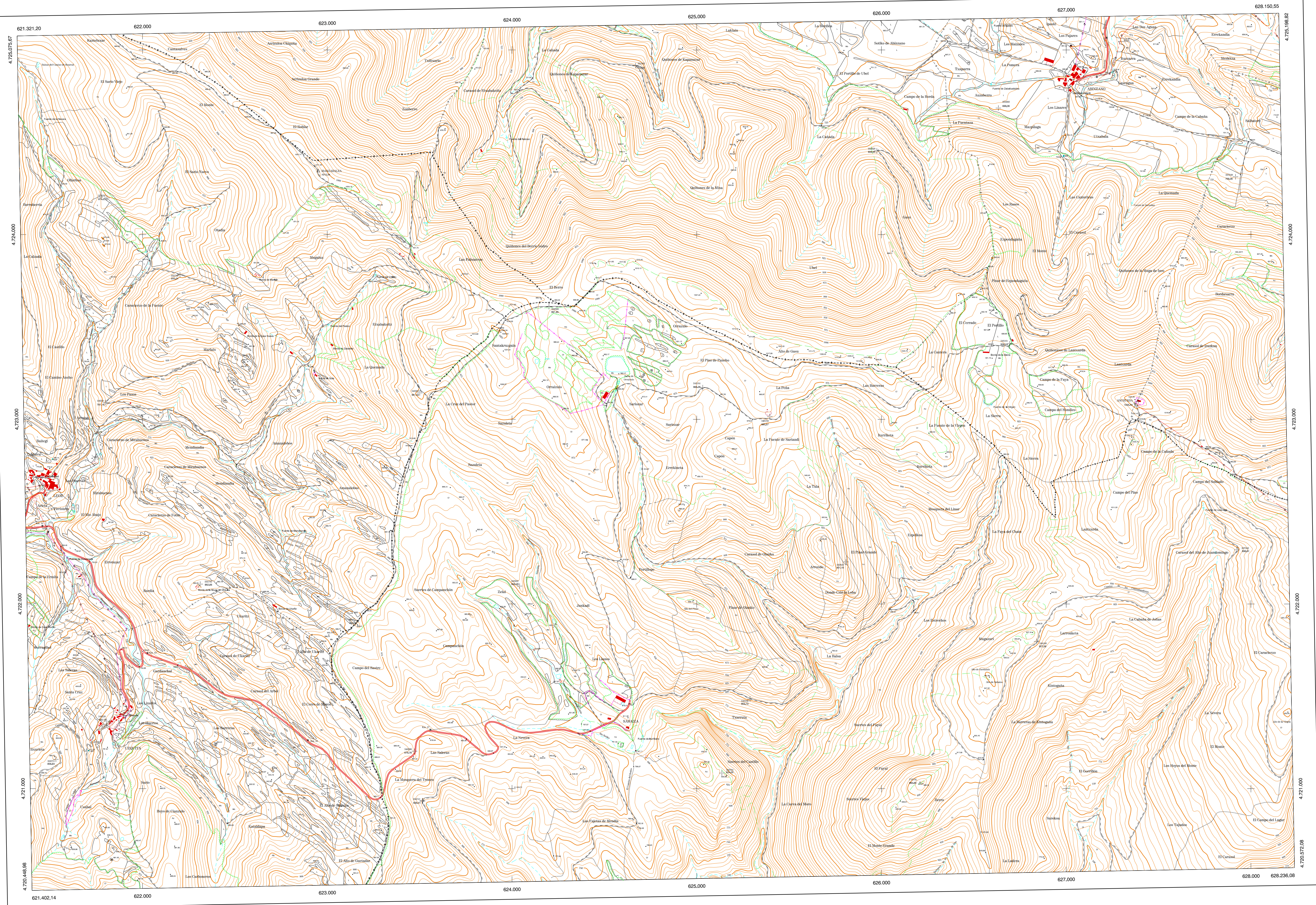
Hoja 174 - 1

**SIGNOS CONVENCIONALES**

- Autopista-Autovía.
- Red de interés general.
- Red de interés de la Comunidad Foral.
- Red comarcal.
- Red local.
- Camino pavimentado.
- Camino sin pavimentar.
- Senda-Cañada.
- Ferrocarril vía electrificada.
- Ferrocarril vía doble.
- Ferrocarril vía única.
- Puente, Viaducto.
- Paso a Nivel.
- Paso a nivel Superior.
- Paso a nivel Inferior.
- Línea eléctrica.
- Línea telefónica.
- Edificación-Edif. en ruínas.
- Torre metálica-Apoyo de hormigón.
- Tapia-Alambrada-Valta.
- Vértice geodésico de 1º orden.
- Vértice geodésico de orden inferior-Topográfico.
- Señal de nivelación.
- Punto de apoyo.
- Gasoducto.
- Oleoducto.
- Otras conducciones subterráneas.
- Limite de nación.
- Limite de comunidad autónoma.
- Limite de término municipal.
- Limite de concejo.
- Río.
- Arroyo o regata.
- Canal.
- Acequia-Vaguada.
- Pozo-Balsa-Fuente-Piscina.
- Curvas de nivel-Curvas de depresión-Altitud.
- Desmonte o terraplén.
- Término abancalado.
- Limite de cultivo.

**USOS DE SUELO**

- A Arrozal
- Ci Coníferas
- E Erial
- Fd Frondosas
- Ft Frutales
- He Hielchal
- H Huerta-Regadío
- L Labor-Secano
- Ma Monte alto
- mb Monte bajo
- O Olivar
- P Pastos-Pradera
- V Vitis
- J Jardín

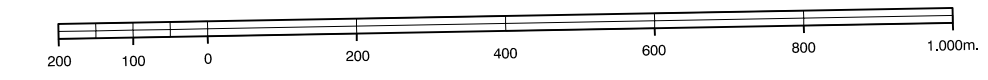


- 1.- Abizano (bargotí)
- 2.- Espigolú
- 3.- Bargotí
- 4.- Leoz
- 5.- Leoz (Leoz)
- 6.- Leoz (bargotí)
- 7.- Baines de bargotí (bargotí)

**INFORMACION COMPLEMENTARIA**

|                  |                           |
|------------------|---------------------------|
| ESCALA DE VUELO: | 1:10.000                  |
| FECHA:           | JULIO 1994                |
| REALIZACION:     | ADRIAT S.A.               |
| RESTITUCION:     | DMP, BCI, P3 Y 60000      |
| FECHA:           | FEBRERO 1996              |
| PUBLICACION:     | OPRIONCOS                 |
| FECHA:           | ENERO 1998                |
| REALIZACION:     | TRABAJOS CATASTRALES S.A. |

**MAPA TOPOGRAFICO DE NAVARRA**  
ESCALA 1:10.000



Equidistancia de las curvas de nivel: 5 metros  
Proyección U.T.M. Elipsoidal de Hayford  
Alturas referidas al nivel medio del mar en Alicante  
Dirección y Control: Sección de Cartografía

| VERTICES Y SEÑALES NIVELACION   | Coordenadas: |               |           | PUNTOS DE APOYO | Coordenadas:  |               |         |
|---------------------------------|--------------|---------------|-----------|-----------------|---------------|---------------|---------|
|                                 | X            | Y             | Z         |                 | X             | Y             | Z       |
| Anchuria<br>Ibarcubiza<br>Fayal | 627.389.995  | 4.723.100.968 | 1.035.446 | 332820          | 626.656.895   | 4.724.085.117 | 699.063 |
|                                 | 622.953.813  | 4.724.345.351 | 1.012.241 | 325652          | 621.811.516   | 4.724.188.821 | 874.236 |
|                                 | 626.210.752  | 4.721.029.863 | 960.901   | 325682          | 624.673.143   | 4.724.914.646 | 759.460 |
|                                 |              |               |           | 325602          | 626.636.895   | 4.724.085.117 | 699.063 |
|                                 |              |               |           | 322762          | 622.316.438   | 4.722.107.463 | 862.669 |
|                                 |              |               | 335802    | 624.045.437     | 4.722.096.943 | 856.290       |         |
|                                 |              |               | 332822    | 625.811.672     | 4.722.227.762 | 901.107       |         |
|                                 |              |               | 337342    | 627.827.463     | 4.722.292.791 | 898.811       |         |
|                                 |              |               | 346160    | 626.843.773     | 4.721.797.409 | 927.363       |         |