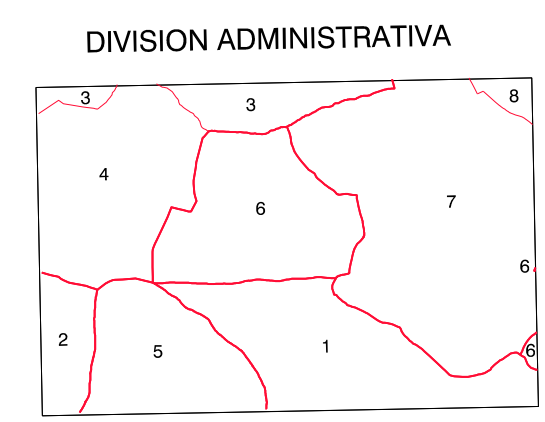


SIGNOS CONVENCIONALES

- Autopista-Autovía.
- Red de interés general.
- Red de interés de la Comunidad Foral.
- Red comarcal.
- Red local.
- Camino pavimentado.
- Camino sin pavimentar.
- Senda-Cañada.
- Ferrocarril vía electrificada.
- Ferrocarril vía doble.
- Ferrocarril vía única.
- Puente, Viaducto.
- Paso a Nivel.
- Paso a nivel Superior.
- Paso a nivel Inferior.
- Línea eléctrica.
- Línea telefónica.
- Edificación-Edif. en ruinas.
- Torre metálica-Apoyo de hormigón.
- Tapia-Alambrada-Valla.
- Vértice geodésico de 1º orden.
- Vértice geodésico de orden inferior-Topográfico.
- Señal de nivelación.
- Punto de apoyo.
- Geoducto.
- Oleoducto.
- Otras conducciones subterráneas.
- Limite de nación.
- Limite de comunidad autónoma.
- Limite de término municipal.
- Limite de concejo.
- Río.
- Arroyo o regata.
- Canal.
- Acosque-Vaguada.
- Pozo-Balsa-Fuente-Piscina.
- Curvas de nivel-Curvas de depresión-Altitud.
- Desmonte o terraplén.
- Terreno abancallado.
- Limite de cultivo.

USOS DE SUELO

- A Arrozal
- Cf Conteras
- E Erial
- Fd Frondosas
- Fr Frutales
- He Hielcal
- H Huerta-Regadío
- L Labor-Secano
- Ma Monte alto
- Mb Monte bajo
- O Olivar
- P Pastos-Pradera
- V Viña
- J Jardín



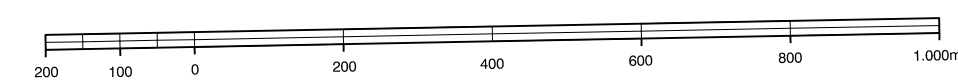
- 1.- Albar
- 2.- Ezprogui
- 3.- Izargui
- 4.- Icoo (Izargui)
- 5.- Leache
- 6.- Lumbiar
- 7.- Urraul Bajo
- 8.- Tabar (Urraul Bajo)

INFORMACION COMPLEMENTARIA

ESCALA DE VUELO: 1:00.000
 FECHA: JUNIO 1994
 REALIZACION: ADMUT S.A.
 RESTITUCION: DAP, I.C.I. P.5 Y 6/0000
 FECHA: FEBRERO 1995
 PUBLICACION: OPTIMONIS
 FECHA: ENERO 1998
 REALIZACION: TRABAJOS CATASTRALES S.A.

MAPA TOPOGRAFICO DE NAVARRA

ESCALA 1:10.000

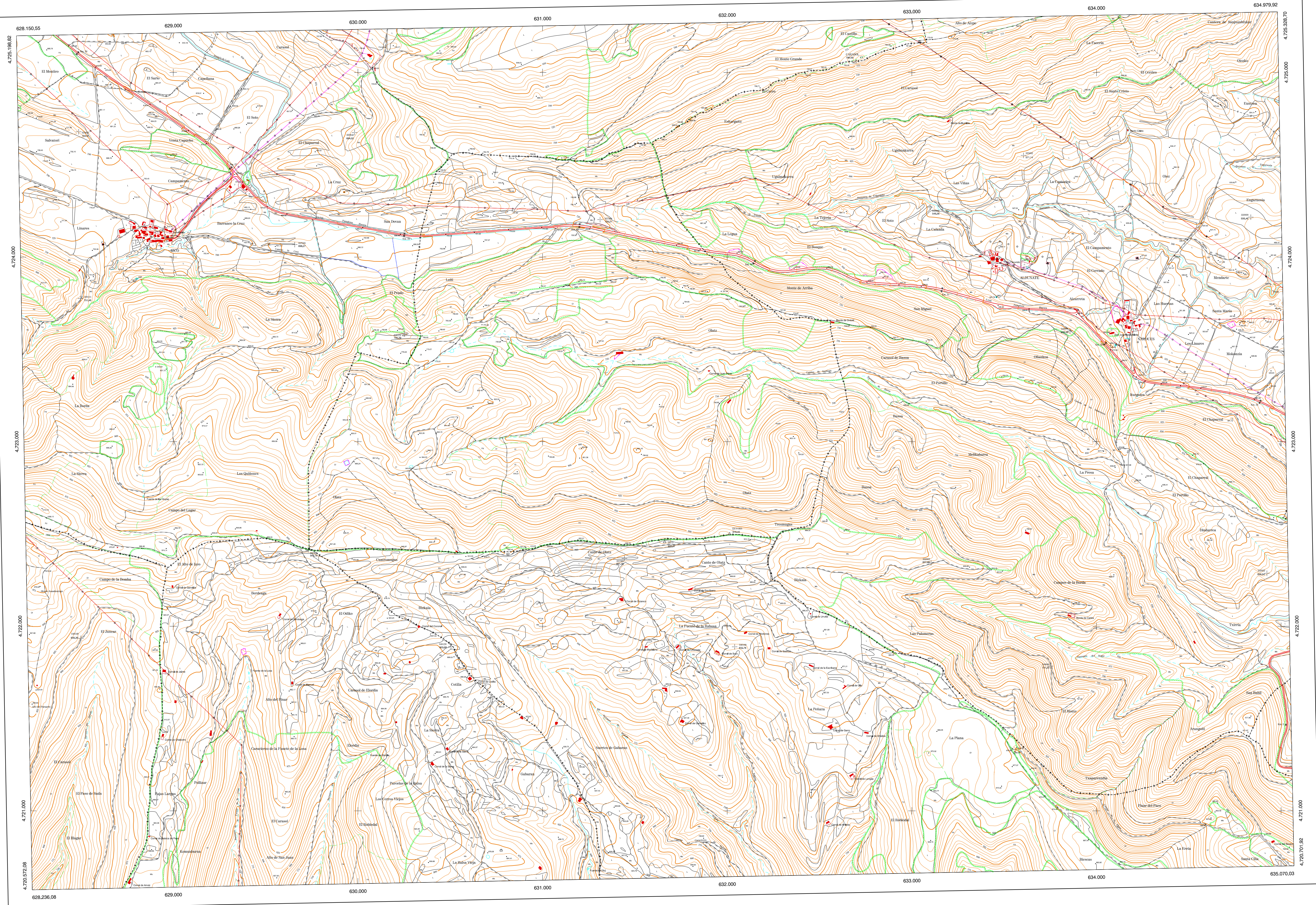


Equidistancia de las curvas de nivel: 5 metros
 Proyección U.T.M. Elipsoido de Hayford
 Alturas referidas al nivel medio del mar en Alicante

Dirección y Control: Sección de Cartografía

COMUNIDAD FORAL DE NAVARRA

142-13	142-14	142-15	Correspondencia al 1:50.000
174-1	174-2	174-3	
174-5	174-6	174-6	



VERTICES Y SEÑALES NIVELACION	Coordenadas:			PUNTOS DE APOYO	Coordenadas:		
	X	Y	Z		X	Y	Z
Carasol Icoo Icoo Bis	632.726.248	4.725.082.945	796.594	325622	638.401.556	4.724.675.552	704.814
	631.663.182	4.722.458.586	922.274	325642	629.986.206	4.724.674.430	684.026
	632.015.075	4.722.501.078	916.409	325682	633.608.951	4.724.550.707	571.141
				329000	633.102.546	4.724.270.543	549.362
				329002	633.100.357	4.722.365.452	837.808
				332922	634.927.294	4.722.286.968	609.850
				337302	631.447.452	4.722.366.972	897.389
				337322	629.724.816	4.723.413.815	945.764
				346080	633.755.565	4.721.783.920	731.334