

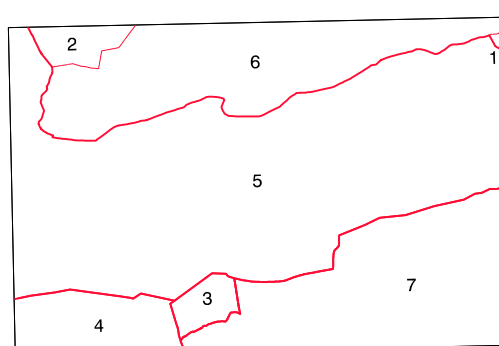
**SIGNOS CONVENCIONALES**

- Autopista-Autovía.
- Red de interés general.
- Red de interés de la Comunidad Foral.
- Red comarcal.
- Red local.
- Camino pavimentado.
- Camino sin pavimentar.
- Senda-Cañada.
- Ferrocarril vía electrificada.
- Ferrocarril vía doble.
- Ferrocarril vía única.
- Puente, Viaducto.
- Paso a Nivel.
- Paso a nivel Superior.
- Paso a nivel Inferior.
- Línea eléctrica.
- Línea telefónica.
- Edificación-Edif. en ruinas.
- Torre metálica-Apoyo de hormigón.
- Tapia-Atravesada-Valla.
- Vértice geodésico de 1º orden.
- Vértice geodésico de orden inferior-Topográfico.
- Señal de nivelación.
- Punto de apoyo.
- Gasoducto.
- Oleoducto.
- Otras conducciones subterráneas.
- Límite de nación.
- Límite de comunidad autónoma.
- Límite de término municipal.
- Límite de concejo.
- Río.
- Arroyo o regata.
- Canal.
- Acequia- Vaguada.
- Pozo-Balsa-Fuente-Piscina.
- Curvas de nivel-Curvas de depresión-Altitud.
- Desmonte o terraplén.
- Terreno abancado.
- Límite de cultivo.

**USOS DE SUELO**

- A Arrozal
- Cl Coníferas
- E Erial
- Fd Frondosas
- Fr Frutales
- Hh Hortalizas
- H Huerta-Regadío
- L Labor-Secano
- Ma Monte alto
- Mb Monte bajo
- O Olivar
- P Pastos-Pradera
- V Viña
- J Jardín

**DIVISION ADMINISTRATIVA**



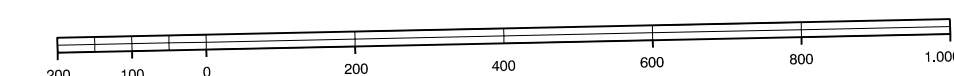
- 1- Bigüezar (Romanzado)
- 2- Domingo (Romanzado)
- 3- Facinas 1)
- 4- Lildena
- 5- Lumbier
- 6- Romanzado
- 7- Vies

**INFORMACION COMPLEMENTARIA**

ESCALA DE VUELO:	1:50.000
FECHA:	JULIO 1984
REALIZACION:	AZMUT S.A.
RESTITUCION:	DAP, RCI, PS Y S02000
FECHA:	FEBRERO 1995
PUBLICACION:	OPFONCES
FECHA:	ENERO 1998
REALIZACION:	TRABAJOS CATASTRALES S.A.

**MAPA TOPOGRAFICO DE NAVARRA**

ESCALA 1:10.000

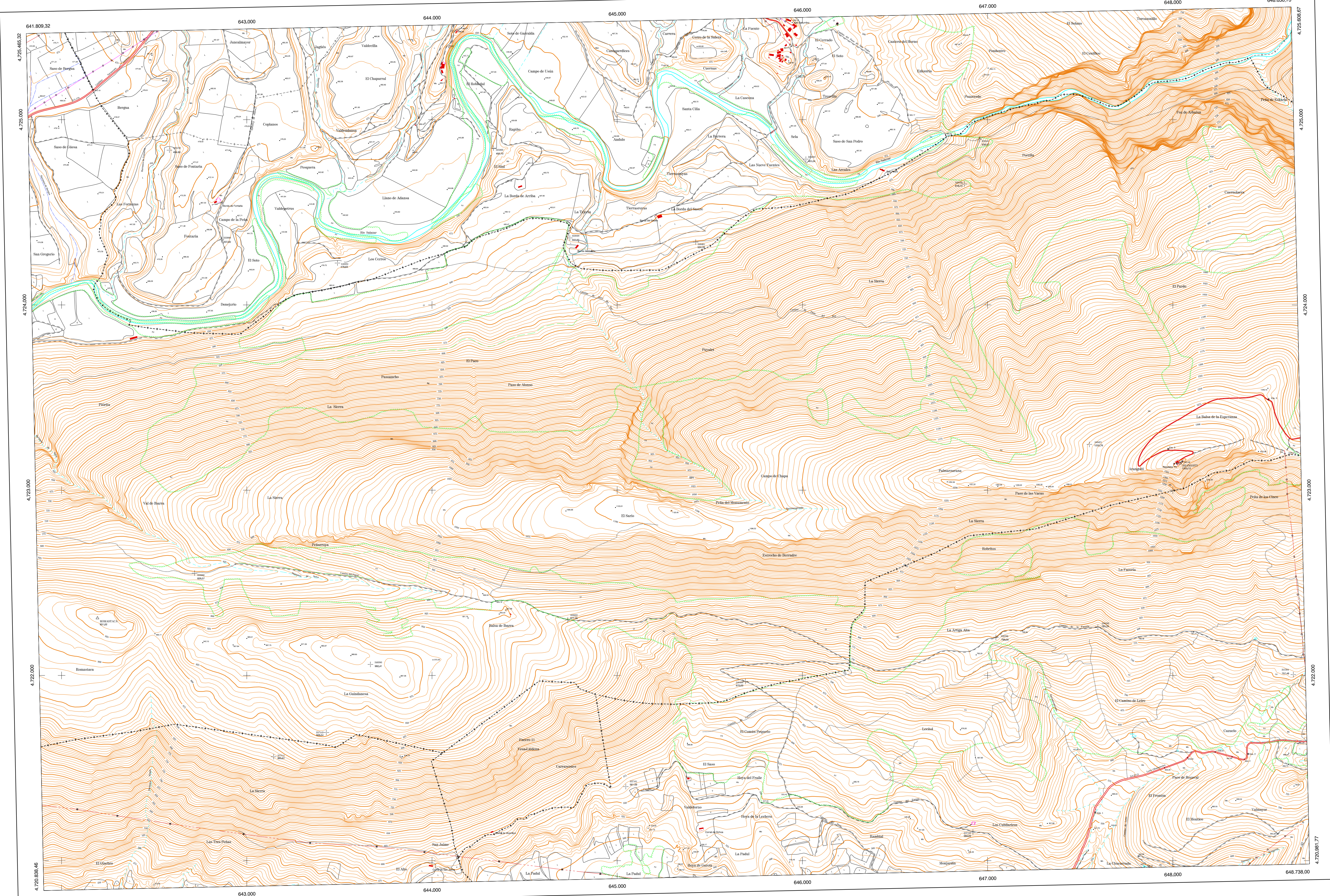


Equidistancia de las curvas de nivel: 5 metros  
 Proyección U.T.M. Etirado de Hayford  
 Altitudes referidas al nivel medio del mar en Alicante

Dirección y Control: Sección de Cartografía

**COMUNIDAD FORAL DE NAVARRA**

142-15	142-16	143-13	Correspondencia al 1:5.000
174-3	174-4	175-1	174 (1-7) 174 (1-8)
174-7	174-8	175-5	174 (2-7) 174 (2-8)



VERTICES Y SEÑALES NIVELACION	Coordenadas:			PUNTOS DE APOYO	Coordenadas:		
	X	Y	Z		X	Y	Z
Arangoiti Romastaca	648.041.356	4.723.146.808	1.353.139	325762	642.586.603	4.724.835.261	454.606
				325802	644.335.878	4.724.846.537	450.734
				325842	646.022.857	4.724.786.843	461.546
				330762	646.878.287	4.724.652.626	461.546
				333002	642.722.304	4.722.552.141	626.571
				333022	644.737.020	4.722.299.263	677.354
				340400	647.248.832	4.722.293.620	709.005
				340420	645.695.893	4.721.967.870	670.039
					647.599.339	4.722.259.613	783.338