

COMUNIDAD FORAL DE NAVARRA

174-4	174-1	174-2	Correspondencia al 1:5.000
173-8	174-5	174-6	
173-12	174-9	174-10	
			174 (3-1) 174 (3-2)
			174 (4-1) 174 (4-2)

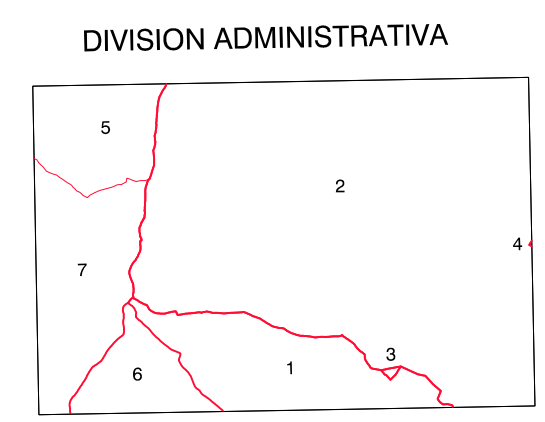
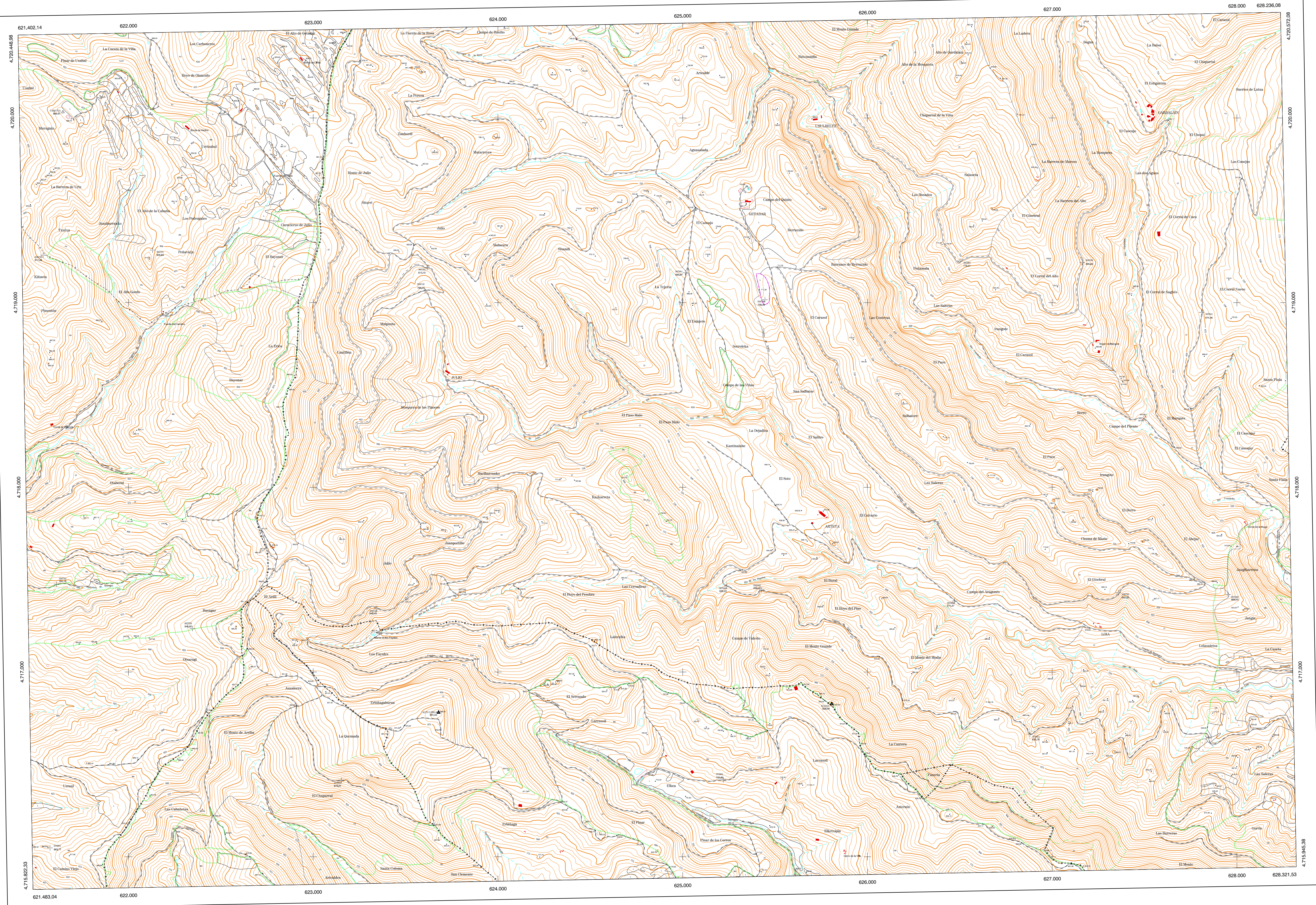
Hoja 174 - 5

SIGNOS CONVENCIONALES

- Autopista-Autovía.
- Red de interés general.
- Red de interés de la Comunidad Foral.
- Red comarcal.
- Red local.
- Camino pavimentado.
- Camino sin pavimentar.
- Senda.-Cañada.
- Ferrocarril vía electrificada.
- Ferrocarril vía doble.
- Ferrocarril vía única.
- Puente, Viaducto.
- Paso a Nivel.
- Paso a nivel Superior.
- Paso a nivel Inferior.
- Línea eléctrica.
- Línea telefónica.
- Edificación.-Edif. en ruinas.
- Torre metálica.-Apoyo de hormigón.
- Tapia.-Almbrada.-Valta.
- Vértice geodésico de 1º orden.
- Vértice geodésico de orden inferior.-Topográfico.
- Señal de nivelación.
- Punto de apoyo.
- Gasoducto.
- Oleoducto.
- Otras conducciones subterráneas.
- Limite de nación.
- Limite de comunidad autónoma.
- Limite de término municipal.
- Limite de concejo.
- Río.
- Arroyo o regata.
- Canal.
- Acequia.-Vaguada.
- Pozo.-Balsa.-Fuente.-Piscina.
- Curvas de nivel.-Curvas de depresión.-Altitud.
- Desmonte o terraplén.
- Terreno abancaldado.
- Limite de cultivo.

USOS DE SUELO

- A Arrozal
- Cl Coníferas
- E Erial
- Fd Frondosas
- Ft Frutales
- He Huelchal
- H Huerta.-Regadío
- L Labor.-Secano
- Ma Monte alto
- mb Monte bajo
- O Olivar
- P Pastos.-Pradera
- V Vitis
- J Jardín

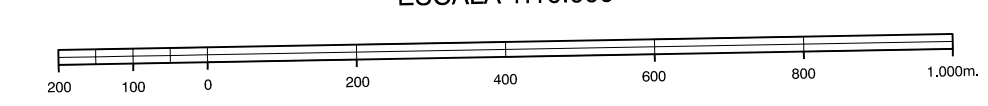


- 1.- Estiva
- 2.- Espigolal
- 3.- Frascos B
- 4.- Leasco
- 5.- Leoz
- 6.- Lerga
- 7.- Oleta (Leoz)

INFORMACION COMPLEMENTARIA

ESCALA DE VUELO: 1:10.000
 FECHA: JUNIO 1994
 REALIZACION: ADKAT S.A.
 INSTRUCCION: DMP. BCI. P3 Y 602000
 FECHA: FEBRERO 1996
 PUBLICACION: OFTOPONCS
 FECHA: ENERO 1998
 REALIZACION: TRABAJOS CATASTRALES S.A.

MAPA TOPOGRAFICO DE NAVARRA
 ESCALA 1:10.000



Equidistancia de las curvas de nivel: 5 metros
 Proyección U.T.M. Elipsoidal de Hayford
 Altitudes referidas al nivel medio del mar en Alicante
 Dirección y Control: Sección de Cartografía

VERTICES Y SEÑALES NIVELACION	Coordenadas:			PUNTOS DE APOYO	Coordenadas:		
	X	Y	Z		X	Y	Z
Alto Lerga	623.680.597	4.716.782.504	991.538	356720	621.542.388	4.719.256.209	917.386
Rasail	625.808.691	4.716.828.090	828.569	356722	621.614.682	4.717.475.136	791.188
Uztaitz	621.648.967	4.720.033.714	988.976	356740	623.699.084	4.719.062.499	796.259
				356742	623.340.711	4.719.346.912	848.403
				356760	625.449.277	4.719.010.551	706.692
				356762	625.431.426	4.717.444.580	648.423
				356780	627.167.056	4.719.217.605	695.923
				356782	627.362.804	4.717.429.413	642.555
				367640	627.362.804	4.717.419.573	669.458