

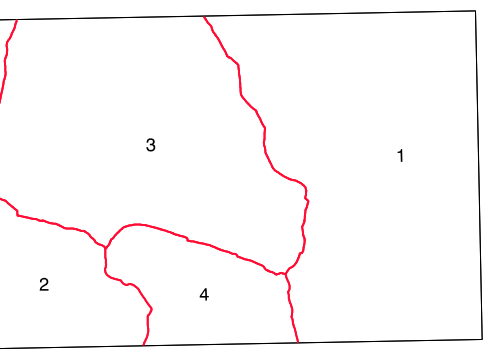
SIGNOS CONVENCIONALES

- Autopista-Autovía.
- Red de interés general.
- Red de interés de la Comunidad Foral.
- Red comarcal.
- Red local.
- Camino pavimentado.
- Camino sin pavimentar.
- Senda-Cañada.
- Ferrocarril vía electrificada.
- Ferrocarril vía diésel.
- Ferrocarril vía única.
- Puente, Viaducto.
- Paso a Nivel.
- Paso a nivel Superior.
- Paso a nivel inferior.
- Línea eléctrica.
- Línea telefónica.
- Edificación.-Edif. en ruinas.
- Torre metálica.-Apoyo de hormigón.
- Tapia-Alambrada-Valla.
- Vértice geodésico de 1º orden.
- Vértice geodésico de orden inferior.-Topográfico.
- Señal de nivelación.
- Punto de apoyo.
- Gasoducto.
- Oleoducto.
- Otras conducciones subterráneas.
- Limite de nación.
- Limite de comunidad autónoma.
- Limite de término municipal.
- Limite de concejo.
- Río.
- Arroyo o regata.
- Canal.
- Acosquia.-Vaguada.
- Pozo.-Balsa.-Fuente.-Piscina.
- Curvas de nivel.-Curvas de depresión.-Altitud.
- Desmonte o terraplén.
- Terreno abarcado.
- Limite de cultivo.

USOS DE SUELO

- A Arrozal
- Cf Conteras
- E Erial
- Fd Frondosas
- Ft Frutales
- He Hielcal
- H Huerta.-Regadio
- L Labor.-Secano
- Ma Monte alto
- Mb Monte bajo
- O Olivar
- P Pastos.-Pradera
- V Viña
- J Jardín

DIVISION ADMINISTRATIVA



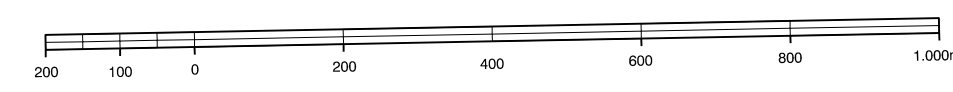
- 1.- Aibar
- 2.- Ezproguí
- 3.- Lascabe
- 4.- Sada

INFORMACION COMPLEMENTARIA

ESCALA DE VUELO: 1:10.000
 FECHA: JUNIO 1994
 REALIZACION: ADNU S.A.
 RESTIUCION: DAP. I.C.T. P.Y. 80000
 FECHA: FEBRERO 1995
 PUBLICACION: OPTONICOS
 FECHA: ENERO 1998
 REALIZACION: TRABAJOS CATASTRALES S.A.

MAPA TOPOGRAFICO DE NAVARRA

ESCALA 1:10.000

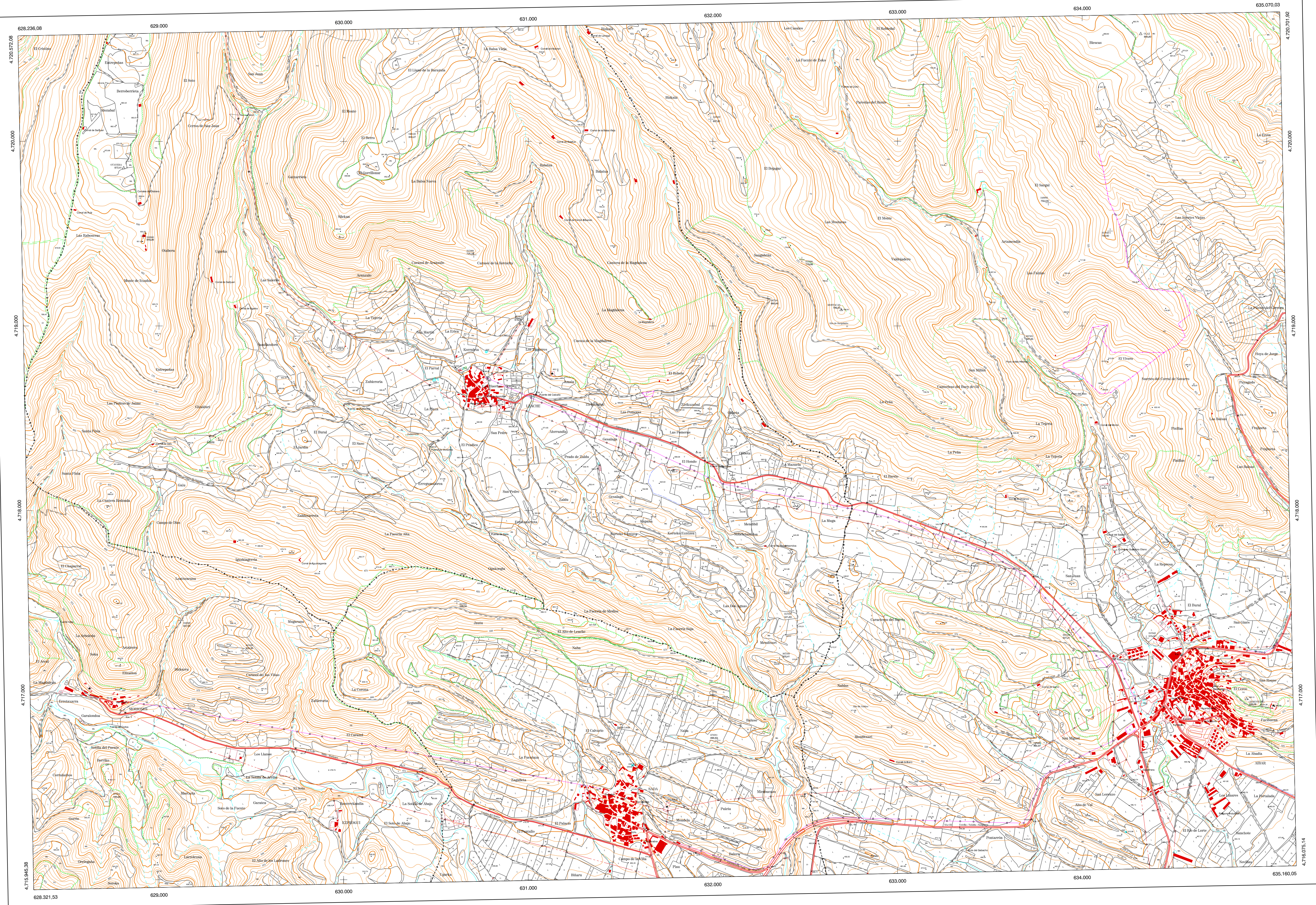


Equidistancia de las curvas de nivel: 5 metros
 Proyección U.T.M. Elipsoidal de Hayford
 Alturas referidas al nivel medio del mar en Alicante

Dirección y Control: Sección de Cartografía

COMUNIDAD FORAL DE NAVARRA

174-1	174-2	174-3	Correspondencia al 1:50.000
174-5	174-6	174-7	
174-9	174-10	174-11	
174 (3-3)	174 (3-4)	174 (4-4)	



VERTICES Y SEÑALES NIVELACION	Coordenadas:			PUNTOS DE APOYO	Coordenadas:		
	X	Y	Z		X	Y	Z
Cementerio	634.282.535	4.716.961.185	599.081	346122	630.405.747	4.720.052.519	844.275
Montañas	632.696.721	4.719.988.959	789.000	346992	633.820.687	4.719.667.479	702.537
Oliva	634.316.906	4.720.583.848	884.606	346102	639.992.755	4.720.120.006	903.690
Olivera	628.810.748	4.719.857.315	873.411	356800	635.919.804	4.719.488.970	849.986
				356902	639.122.049	4.717.403.808	557.834
				357002	630.617.620	4.715.506.395	598.505
				357022	632.429.291	4.717.457.494	521.634
				357042	634.361.208	4.717.306.419	515.311
				367560	633.944.781	4.717.339.538	527.219