

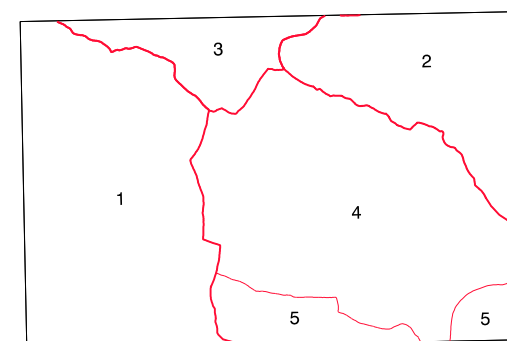
SIGNOS CONVENCIONALES

- Autopista-Autovía.
- Red de interés general.
- Red de interés de la Comunidad Foral.
- Red comarcal.
- Red local.
- Camino pavimentado.
- Camino sin pavimentar.
- Senda-Cañada.
- Ferrocarril vía electrificada.
- Ferrocarril vía doble.
- Ferrocarril vía única.
- Puente, Viaducto.
- Paso a Nivel.
- Paso a nivel Superior.
- Paso a nivel Inferior.
- Línea eléctrica.
- Línea telefónica.
- Edificación-Edit. en ruínas.
- Torre metálica-Apoyo de hormigón.
- Tapia-Alambrada-Valla.
- Vertice geodésico de 1^{er} orden.
- Vertice geodésico de orden inferior-Topográfico.
- Señal de nivelación.
- Punto de apoyo.
- Gasoducto.
- Oleoducto.
- Otras conducciones subterráneas.
- Limite de nación.
- Limite de comunidad autónoma.
- Limite de término municipal.
- Limite de concejo.
- Río.
- Arroyo o regata.
- Canal.
- Acquia-Vaguada.
- Pozo-Balsa-Fuente-Piscina.
- Curvas de nivel-Curvas de depresión-Altitud.
- Desmonte o terraplén.
- Terreno abancalado.
- Limite de cultivo.

USOS DE SUELO

- A Arrozal
- Cl Comieras
- E Erial
- Fd Frondosas
- Fr Frutales
- He Hielchal
- H Huerta-Regadio
- L Labor-Secano
- Ma Monte alto
- Mb Monte bajo
- O Olivar
- P Pastos-Pradera
- V Viña
- J Jardín

DIVISION ADMINISTRATIVA



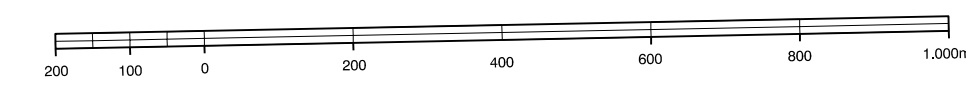
- 1. Albar
- 2. Liedena
- 3. Lumbier
- 4. Rocafort (Sangüesa)
- 5. Sangüesa

INFORMACION COMPLEMENTARIA

ESCALA DE VUELO: 1:20.000
 FECHA: JUNIO 1994
 REALIZACION: ADMUT S.A.
 RESTITUCION: DAP, ICA, PS Y S0000
 FECHA: FEBRERO 1995
 PUBLICACION: OPTONICS
 FECHA: ENERO 1998
 REALIZACION: TRABAJOS GATASTRALES S.A.

MAPA TOPOGRAFICO DE NAVARRA

ESCALA 1:10.000

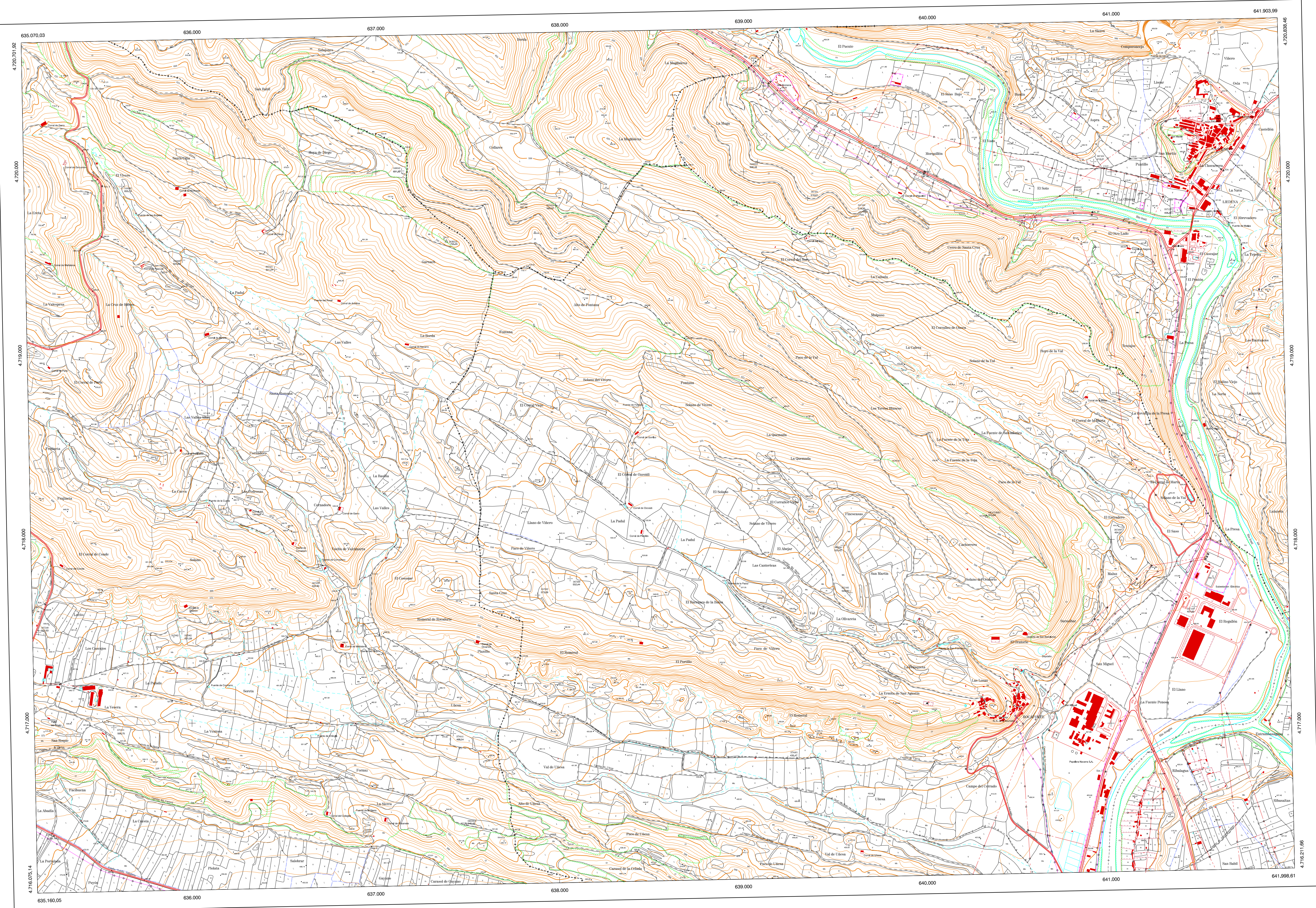


Equidistancia de las curvas de nivel: 5 metros
 Proyección U.T.M. Elipsoide de Hayford
 Altitudes referidas al nivel medio del mar en Alicante

Dirección y Control: Sección de Cartografía

COMUNIDAD FORAL DE NAVARRA

142-14	142-15	142-16	Correspondencia al 1:5.000	
174-6	174-7	174-8	174 (3-5)	174 (3-6)
174-10	174-11	174-12	174 (4-5)	174 (4-6)



VERTICES Y SEÑALES NIVELACION	Coordenadas:			PUNTOS DE APOYO	Coordenadas:		
	X	Y	Z		X	Y	Z
Borda	637.385.729	4.719.623.503	455.256	346502	640.943.297	4.719.891.285	410.127
Oratoria	640.325.093	4.718.126.609	615.633	346502	639.080.033	4.720.052.092	506.481
Sierra	637.491.227	4.716.450.752	545.498	346502	637.144.235	4.720.004.421	691.625
				357082	635.621.817	4.719.921.350	655.199
				357082	635.948.915	4.717.497.302	531.600
				357102	637.883.863	4.717.696.619	573.098
				357122	639.563.635	4.717.700.987	529.825
				367460	641.468.520	4.717.635.258	407.651
					641.064.502	4.718.066.554	454.012