

COMUNIDAD FORAL DE NAVARRA

173-8	174-5	174-6	Correspondencia al 1:5.000
173-12	174-9	174-10	
173-16	174-13	174-14	

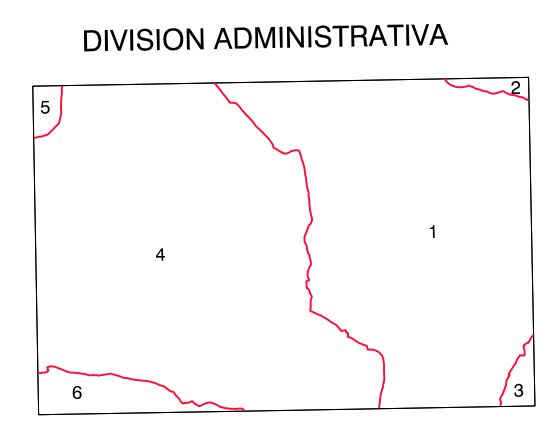
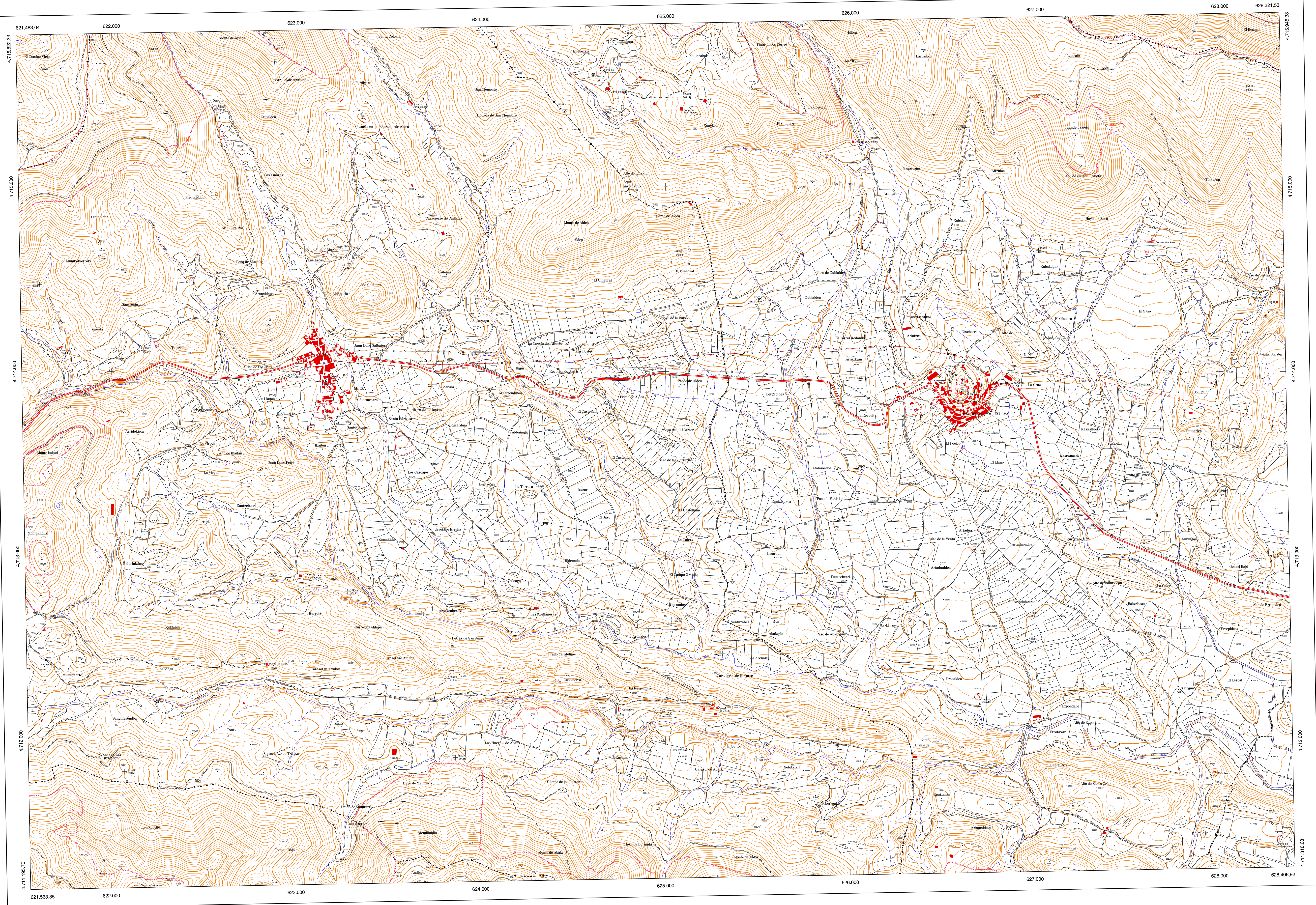
Hoja 174 - 9

SIGNOS CONVENCIONALES

- Autopista-Autovía
- Red de interés general
- Red de interés de la Comunidad Foral
- Red comarcal
- Red local
- Camino pavimentado
- Camino sin pavimentar
- Senda-Cañada
- Ferrocarril vía electrificada
- Ferrocarril vía doble
- Ferrocarril vía única
- Puente, Viaducto
- Paso a Nivel
- Paso a nivel Superior
- Paso a nivel Inferior
- Línea eléctrica
- Línea telefónica
- Edificación-Edif. en ruínas
- Torre metálica-Apoyo de hormigón
- Tapia-Alambrada-Valta
- Vertice geodésico de 1º orden
- Vertice geodésico de orden inferior-Topográfico
- Señal de nivelación
- Punto de apoyo
- Gasoducto
- Oleoducto
- Otras conducciones subterráneas
- Límite de nación
- Límite de comunidad autónoma
- Límite de término municipal
- Límite de concejo
- Río
- Arroyo o regata
- Canal
- Acequia-Vaguada
- Pozo-Balsa-Fuente-Piscina
- Curvas de nivel-Curvas de depresión-Altitud
- Desmonte o terraplén
- Terreno abancaldado
- Límite de cultivo

USOS DE SUELO

- A Arrozal
- Cl Coníferas
- E Erial
- Fd Frondosas
- Ft Frutales
- He Hecelchal
- H Huerta-Regadío
- L Labor-Secano
- Ma Monte alto
- mb Monte bajo
- O Olivar
- P Pastos-Pradera
- V Vitis
- J Jardín

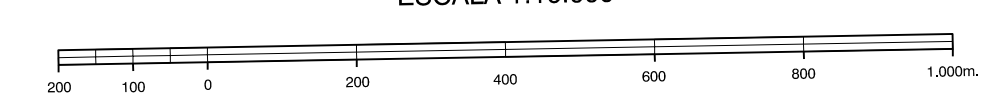


- DIVISION ADMINISTRATIVA**
- 1.- Eslava
 - 2.- Espinogal
 - 3.- Gallipienzo
 - 4.- Lengra
 - 5.- Oleta (Leoz)
 - 6.- Ujea

INFORMACION COMPLEMENTARIA

ESCALA DE VELO: 1:10.000
 FECHA: JUNIO 1994
 REALIZACION: ADKUT S.A.
 INSTITUCION: DAP. I.C.I. P.3 y 6.0000
 FECHA: FEBRERO 1995
 PUBLICACION: OFIPIRONCS
 FECHA: ENERO 1998
 REALIZACION: TRABAJOS CATASTRALES S.A.

MAPA TOPOGRAFICO DE NAVARRA
 ESCALA 1:10.000



Equidistancia de las curvas de nivel: 5 metros
 Proyección U.T.M. Elipsoidal de Hayford
 Alturas referidas al nivel medio del mar en Alicante
 Dirección y Control: Sección de Cartografía

VERTICES Y SEÑALES NIVELACION	Coordenadas:			PUNTOS DE APOYO	Coordenadas:		
	X	Y	Z		X	Y	Z
Chucho Alto	621.941.777	4.711.925.690	477.083	367642	628.135.175	4.715.534.819	808.550
				367642	628.625.395	4.715.321.329	642.540
Inuzcon	624.784.544	4.715.022.028	783.969	367702	623.741.316	4.715.315.350	653.370
				367722	623.574.456	4.715.426.050	706.150
				378302	621.646.801	4.712.871.459	723.999
				378302	623.281.482	4.712.807.534	561.914
				378302	625.035.583	4.712.655.619	534.738
				378322	626.960.022	4.712.544.460	497.932
				389900	626.965.210	4.712.685.831	500.098