

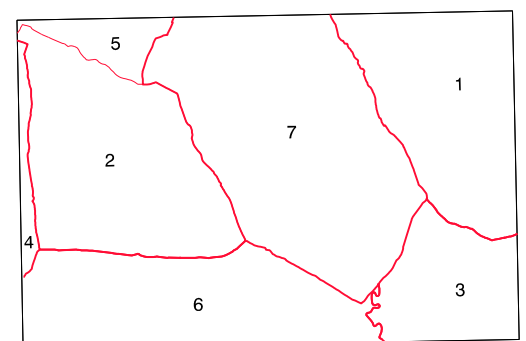
SIGNOS CONVENCIONALES

- Autopista-Autovía.
- Red de interés general.
- Red de interés de la Comunidad Foral.
- Red comarcal.
- Red local.
- Camino pavimentado.
- Camino sin pavimentar.
- Senda-Cañada.
- Ferrocarril vía electrificada.
- Ferrocarril vía diésm.
- Ferrocarril vía única.
- Puente, Viaducto.
- Paso a Nivel.
- Paso a nivel Superior.
- Paso a nivel inferior.
- Línea eléctrica.
- Línea telefónica.
- Edificación-Edif. en ruínas.
- Torre metálica-Apoyo de hormigón.
- Tapia-Alambrada-Valta.
- Vértice geodésico de 1º orden.
- Vértice geodésico de orden inferior-Topográfico.
- Señal de nivelación.
- Punto de apoyo.
- Gasoducto.
- Oleoducto.
- Otras conducciones subterráneas.
- Limite de nación.
- Limite de comunidad autónoma.
- Limite de término municipal.
- Limite de concejo.
- Río.
- Arroyo o regata.
- Canal.
- Acoquia- Vaguada.
- Pozo-Balsa-Fuente-Piscina.
- Curvas de nivel-Curvas de depresión-Altitud.
- Desmonte o terraplén.
- Terreno abancallado.
- Limite de cultivo.

USOS DE SUELO

- A Arrozal
- Cf Conterras
- E Erial
- Fd Frondosos
- Ff Frutales
- He Huelchal
- H Huerta-Regadio
- L Labor-Secano
- Ma Monte alto
- Mb Monte bajo
- O Olivar
- P Pastos-Pradera
- V Vña
- J Jardín

DIVISION ADMINISTRATIVA



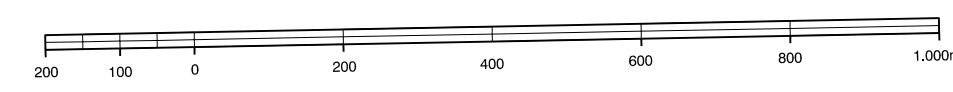
- 1.- Albar
- 2.- Ayesa (Ezprogu)
- 3.- Clavésia
- 4.- Esteva
- 5.- Ezprogu
- 6.- Galpienzo
- 7.- Sada

INFORMACION COMPLEMENTARIA

ESCALA DE VUELO: 100.000
 FECHA: JUNIO 1994
 REALIZACION: ADMUT S.A.
 RESTRICCION: DAP. ICA. PS Y B00000
 FECHA: FEBRERO 1995
 PUBLICACION: OPTONICS
 FECHA: ENERO 1998
 REALIZACION: TRABAJOS CATASTRALES S.A.

MAPA TOPOGRAFICO DE NAVARRA

ESCALA 1:10.000

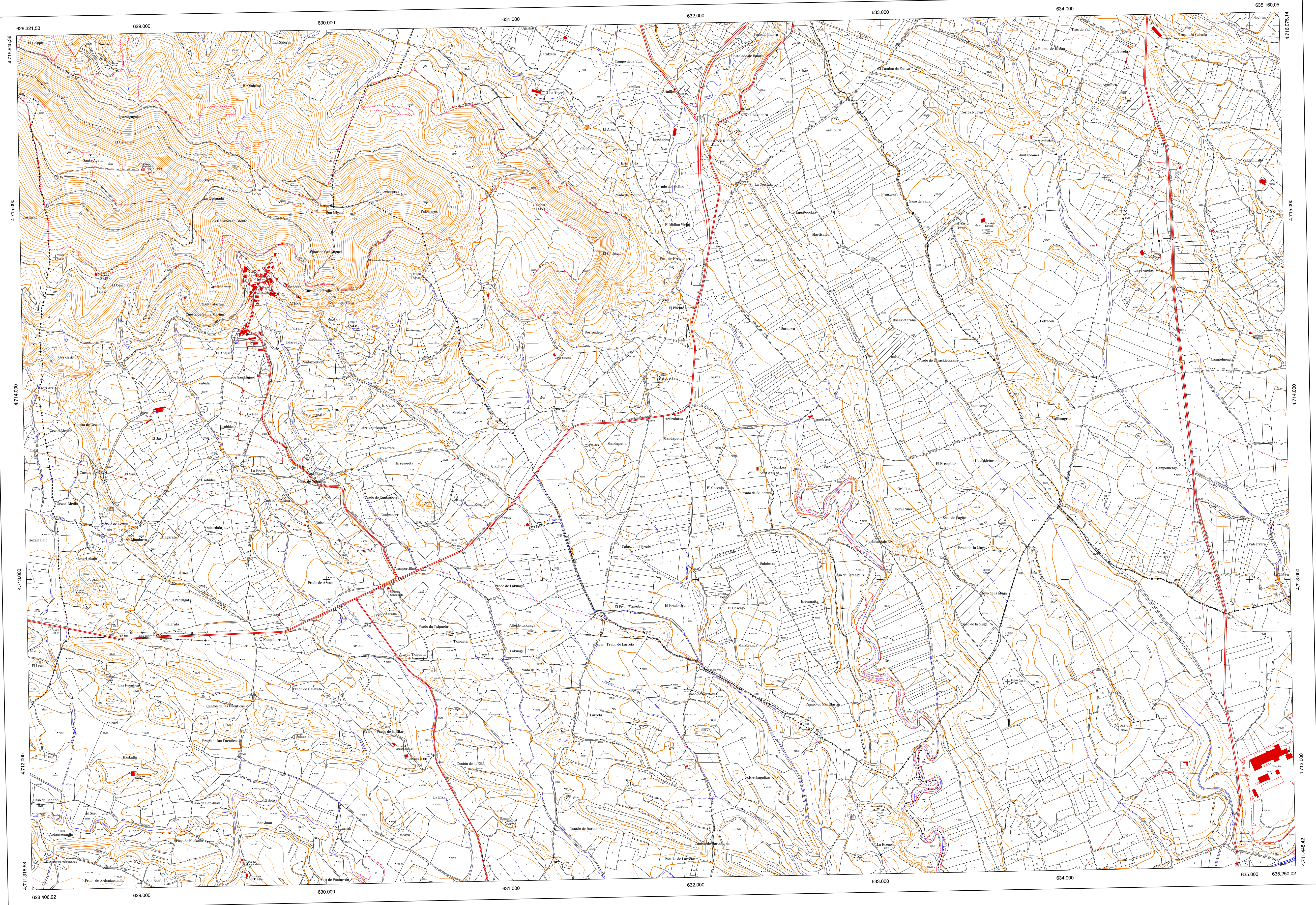


Equidistancia de las curvas de nivel: 5 metros
 Proyección U.T.M. Elipsoides de Hayford
 Alturas referidas al nivel medio del mar en Alicante

Dirección y Control: Sección de Cartografía

COMUNIDAD FORAL DE NAVARRA

174-5	174-6	174-7	Correspondencia al 1:50.000
174-9	174-10	174-11	
174-13	174-14	174-15	



VERTICES Y SEÑALES NIVELACION	Coordenadas:			PUNTOS DE APOYO	Coordenadas:		
	X	Y	Z		X	Y	Z
Allaró	634.284.608	4.712.208.333	429.690	367562	634.210.168	4.715.176.640	429.770
Allaper	628.716.800	4.712.999.182	614.208	367602	631.143.106	4.715.017.490	586.980
Prado	631.408.537	4.713.727.571	481.123	367622	629.603.536	4.715.099.340	717.170
Sta. Agata	629.006.205	4.715.224.012	860.372	378362	628.794.432	4.712.464.262	633.000
				378382	630.635.887	4.712.708.057	446.360
				378380	632.104.706	4.714.791.690	427.770
				378382	632.110.472	4.712.914.588	431.346
				378402	633.664.559	4.712.704.642	436.067
				388840	633.544.078	4.713.045.158	428.838