

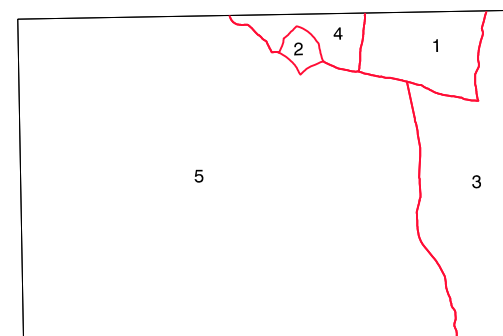
SIGNOS CONVENCIONALES

- Autopista-Autovía.
- Red de interés general.
- Red de interés de la Comunidad Foral.
- Red comarcal.
- Red local.
- Camino pavimentado.
- Camino sin pavimentar.
- Senda-Cañada.
- Ferrocarril vía electrificada.
- Ferrocarril vía doble.
- Ferrocarril vía única.
- Puente, Viaducto.
- Paso a Nivel.
- Paso a nivel Superior.
- Paso a nivel inferior.
- Línea eléctrica.
- Línea telefónica.
- Edificación, Edif. en ruínas.
- Torre metálica-Apoyo de hormigón.
- Tapa-Alambrada-Valta.
- Vértice geodésico de 1º orden.
- Vértice geodésico de orden inferior-Topográfico.
- Señal de nivelación.
- Punto de apoyo.
- Gasoducto.
- Oleoducto.
- Otras conducciones subterráneas.
- Límite de nación.
- Límite de comunidad autónoma.
- Límite de término municipal.
- Límite de concejo.
- Río.
- Arroyo o regata.
- Canal.
- Acequia-Vaguada.
- Pozo-Balsa-Fuente-Piscina.
- Curvas de nivel-Curvas de depresión-Altitud.
- Desmonte o terraplén.
- Terreno abancalado.
- Límite de cultivo.

USOS DE SUELO

- A Arrozal
- Cl Coníferas
- E Erial
- Fd Frondosas
- Ft Frutales
- He Hulechal
- H Huerta-Regadío
- L Labor-Secano
- Ma Monte alto
- mb Monte bajo
- O Olivar
- P Pastos-Pradera
- V Vitis
- J Jardín

DIVISION ADMINISTRATIVA



- 1.- Estaña
- 2.- Foz de Iz
- 3.- Gallandzo
- 4.- Leiza
- 5.- Ujue

INFORMACION COMPLEMENTARIA

ESCALA DE VUELO: 1:10.000
 FECHA: JUNIO 1994
 REALIZACION: AZMUT S.A.
 INSTITUCION: DMAP, I.C.I. P.9 y 60.000
 FECHA: FEBRERO 1996
 PUBLICACION: OFICINA DCS
 FECHA: ENERO 1998
 REALIZACION: TRABAJOS CATASTRALES S.A.

MAPA TOPOGRAFICO DE NAVARRA
 ESCALA 1:10.000

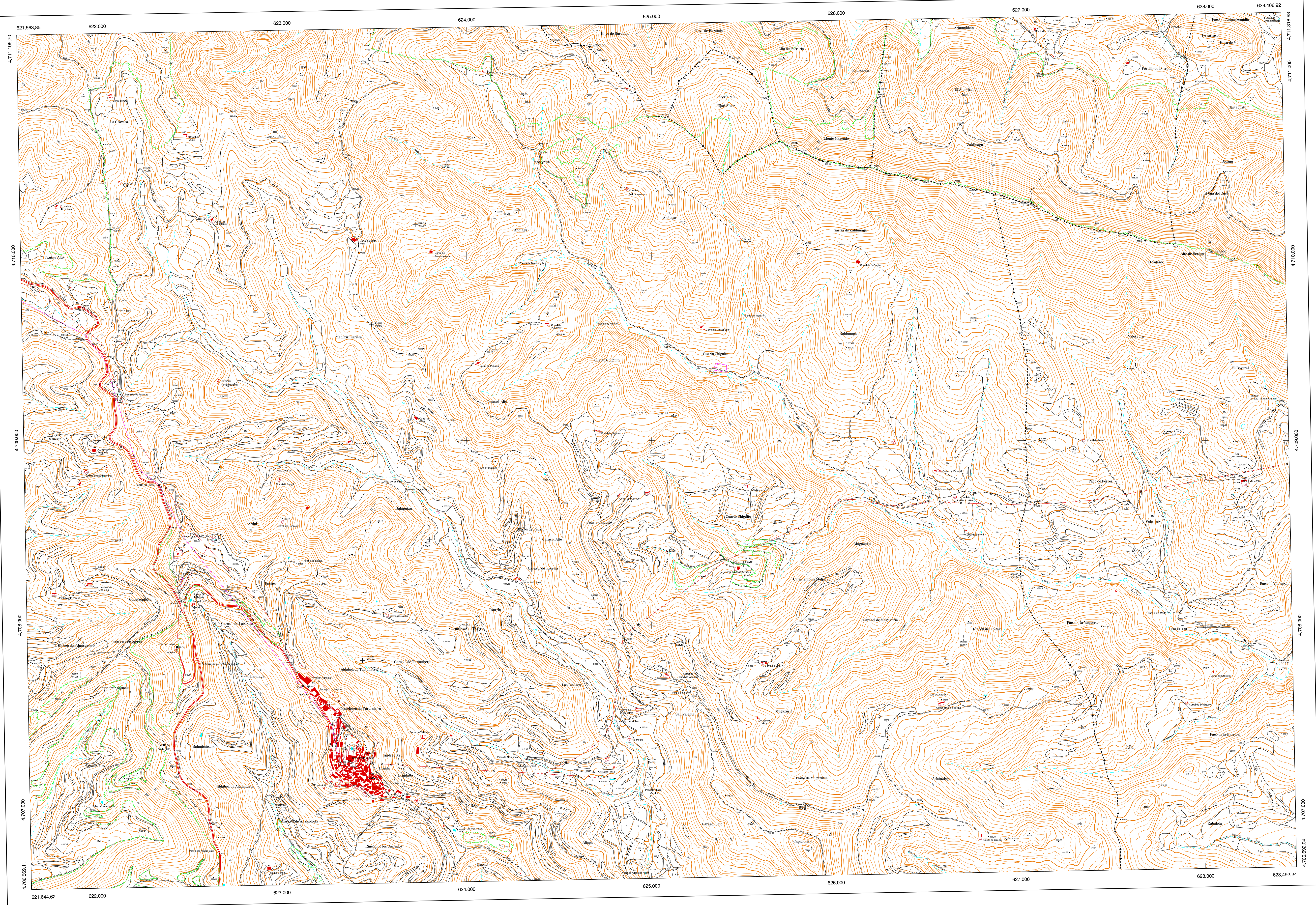


Equidistancia de las curvas de nivel: 5 metros
 Proyección U.T.M. Elipsoidal de Hayford
 Alturas referidas al nivel medio del mar en Alicante

Dirección y Control: Sección de Cartografía

COMUNIDAD FORAL DE NAVARRA

173-12	174-9	174-10	Correspondencia al 1:5.000
173-16	174-13	174-14	
206-4	207-1	207-2	
			174 (F-1) 174 (F-2)
			174 (B-1) 174 (B-2)



VERTICES Y SEÑALES NIVELACION	Coordenadas:			PUNTOS DE APOYO	Coordenadas:		
	X	Y	Z		X	Y	Z
Andiaga	624.668.056	4.711.140.222	780.628	388922	627.129.730	4.710.985.768	575.400
Berago	628.033.472	4.710.023.746	801.182	388942	625.742.267	4.710.694.790	770.119
Ujue	623.367.164	4.707.269.270	841.415	388962	623.855.109	4.710.487.117	645.755
				388982	622.236.039	4.710.469.936	780.685
				391422	621.983.741	4.708.307.416	756.970
				391442	623.802.801	4.708.463.060	655.448
				391462	625.502.682	4.708.331.249	563.163
				400200	627.004.034	4.708.269.438	451.944
					628.250.874	4.707.889.477	417.102