

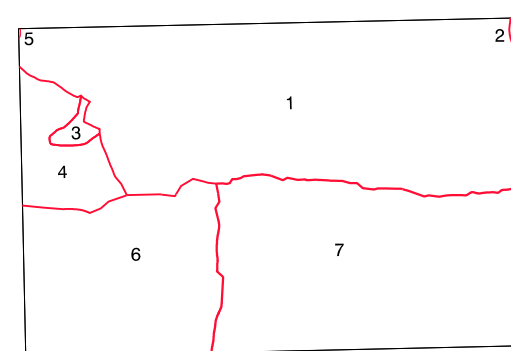
SIGNOS CONVENCIONALES

- Autopista-Autovía.
- Red de interés general.
- Red de interés de la Comunidad Foral.
- Red comarcal.
- Red local.
- Camino pavimentado.
- Camino sin pavimentar.
- Senda-Calleja.
- Ferrocarril vía electrificada.
- Ferrocarril vía doble.
- Ferrocarril vía única.
- Puente, Viaducto.
- Paso a Nivel.
- Paso a nivel Superior.
- Paso a nivel Inferior.
- Línea telefónica.
- Línea eléctrica.
- Edificación-Edif. en ruinas.
- Torre metálica-Apoyo de hormigón.
- Tapia-Alambrada-Valta.
- Vertice geodésico de 1º orden.
- Vertice geodésico de orden inferior-Topográfico.
- Señal de nivelación.
- Punto de apoyo.
- Gasoducto.
- Oleoducto.
- Otras conducciones subterráneas.
- Límite de nación.
- Límite de comunidad autónoma.
- Límite de término municipal.
- Límite de concejo.
- Río.
- Arroyo o regata.
- Canal.
- Acequia- Vaguada.
- Pozo-Balsa-Fuente-Piscina.
- Curvas de nivel-Curvas de depresión-Altitud.
- Desmonte o terraplén.
- Terreno abancaldado.
- Límite de cultivo.

USOS DE SUELO

- A Arrozal
- Cl Coníferas
- E Erial
- Fd Frondosas
- Fr Frutales
- Hh Hielochal
- H Huerta-Regadío
- L Labor-Secano
- Ma Monte alto
- Mb Monte bajo
- O Olivar
- P Pastos-Pradera
- V Viña
- J Jardín

DIVISION ADMINISTRATIVA



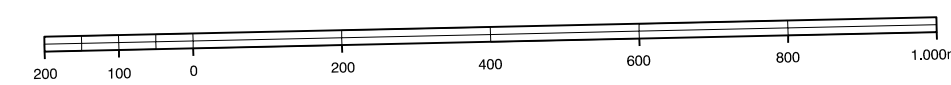
1. Bigüélat (Romanzado)
  2. Castillo Nuevo
  3. Facinas 1º
  4. Lumbar
  5. Romanzado
  6. Yasa
  7. Sigüés
- COMUNIDAD AUTONOMA DE ARAGON

INFORMACION COMPLEMENTARIA

ESCALA DE VUELO: 1:50.000  
 FECHA: OCTUBRE 1.995  
 REALIZACION: ADMUT S.A.  
 INSTITUCION: DAP, BCL, PS Y SO2000  
 FECHA: JUNIO 1.996  
 PUBLICACION: OFICINICAS  
 FECHA: ENERO 1.996  
 REALIZACION: TRABAJOS CATASTRALES S.A.

MAPA TOPOGRAFICO DE NAVARRA

ESCALA 1:10.000

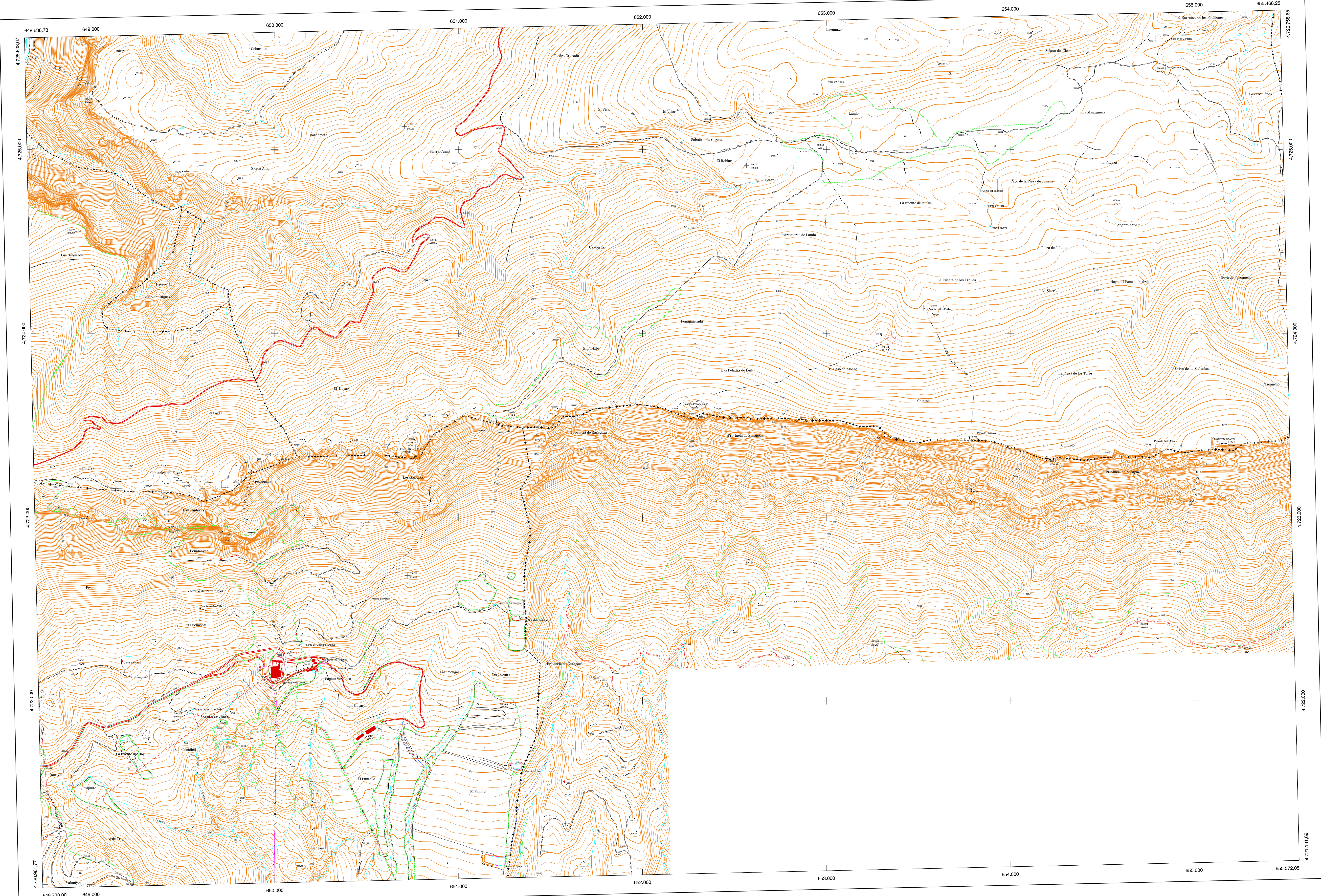


Equidistancia de las curvas de nivel: 5 metros  
 Proyección U.T.M. Elipsoide de Hayford  
 Altitudes referidas al nivel medio del mar en Alicante

Dirección y Control: Sección de Cartografía

**COMUNIDAD FORAL DE NAVARRA**

142 - 16	143 - 13	143 - 14	Correspondencia al 1:5.000
174 - 4	175 - 1	175 - 2	175 (1 - 1) 175 (1 - 2)
174 - 8	175 - 5	175 - 6	175 (2 - 1) 175 (2 - 2)



VERTICES Y SEÑALES NIVELACION	Coordenadas:			PUNTOS DE APOYO	Coordenadas:		
	X	Y	Z		X	Y	Z
Fallar Doo	650.700.549 654.201.535	4.723.365.159 4.723.325.013	1.292.059 1.338.285	320822	652.936.404	4.725.034.336	1.098.458
				320862	649.020.459	4.725.286.815	869.392
				330680	654.537.256	4.724.713.089	1.123.107
				330692	654.695.592	4.720.433.591	790.866
				330722	650.727.043	4.722.682.055	835.489
				340461	651.261.997	4.723.578.769	1.229.969
				340481	652.200.811	4.723.941.360	1.215.253
				340501	655.166.633	4.723.400.205	1.359.288
				357221	650.488.354	4.721.798.692	668.317