

SIGNOS CONVENCIONALES

- Autopista-Autovía.
- Red de interés general.
- Red de interés de la Comunidad Foral.
- Red comarcal.
- Red local.
- Camino pavimentado.
- Camino sin pavimentar.
- Senda-Carriada.
- Ferrocarril vía electrificada.
- Ferrocarril vía doble.
- Ferrocarril vía única.
- Puente, Viaducto.
- Paso a Nivel.
- Paso a nivel Superior.
- Paso a nivel Inferior.
- Línea eléctrica.
- Línea telefónica.
- Edificación, Edif. en ruinas.
- Torre metálica-Apoyo de hormigón.
- Tapia-Alambrada-Valla.
- Vértice geodésico de 1er orden.
- Vértice geodésico de orden inferior-Topográfico.
- Señal de nivelación.
- Punto de apoyo.
- Gasoducto.
- Oleoducto.
- Otras conducciones subterráneas.
- Límite de nación.
- Límite de comunidad autónoma.
- Límite de término municipal.
- Límite de concejo.
- Río.
- Arroyo o regata.
- Canal.
- Acequia-Vaguada.
- Pozo-Balsa-Fuente-Piscina.
- Curvas de nivel-Curvas de depresión-Altitud.
- Desmonte o terraplén.
- Terreno abancallado.
- Límite de cultivo.

USOS DE SUELO

- A Arrozal
- Cf Coníferas
- E Erial
- Fd Frondosas
- Ff Frutales
- Ha Hachaçal
- H Huerta-Regadío
- L Labor-Secano
- Ma Monte alto
- Mb Monte bajo
- O Olivar
- P Pastos-Pradera
- V Vña
- J Jardín

DIVISION ADMINISTRATIVA



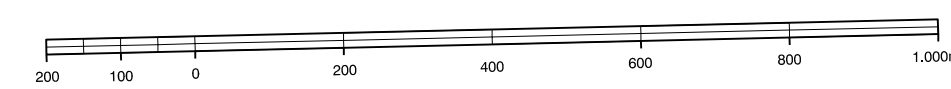
1. Bigüésal (Romanzado)
2. Castillo Nuevo
3. Sigüés

INFORMACION COMPLEMENTARIA

ESCALA DE VUELO: 1:20.000
 FECHA: OCTUBRE 1.995
 REALIZACION: ADMOT S.A.
 RESTITUCION: DAP, BCS, PS Y 503900
 FECHA: JUNIO 1.996
 PUBLICACION: OPTIRONICS
 FECHA: ENERO 1.996
 REALIZACION: TRABAJOS CATASTRALES S.A.

MAPA TOPOGRAFICO DE NAVARRA

ESCALA 1:10.000

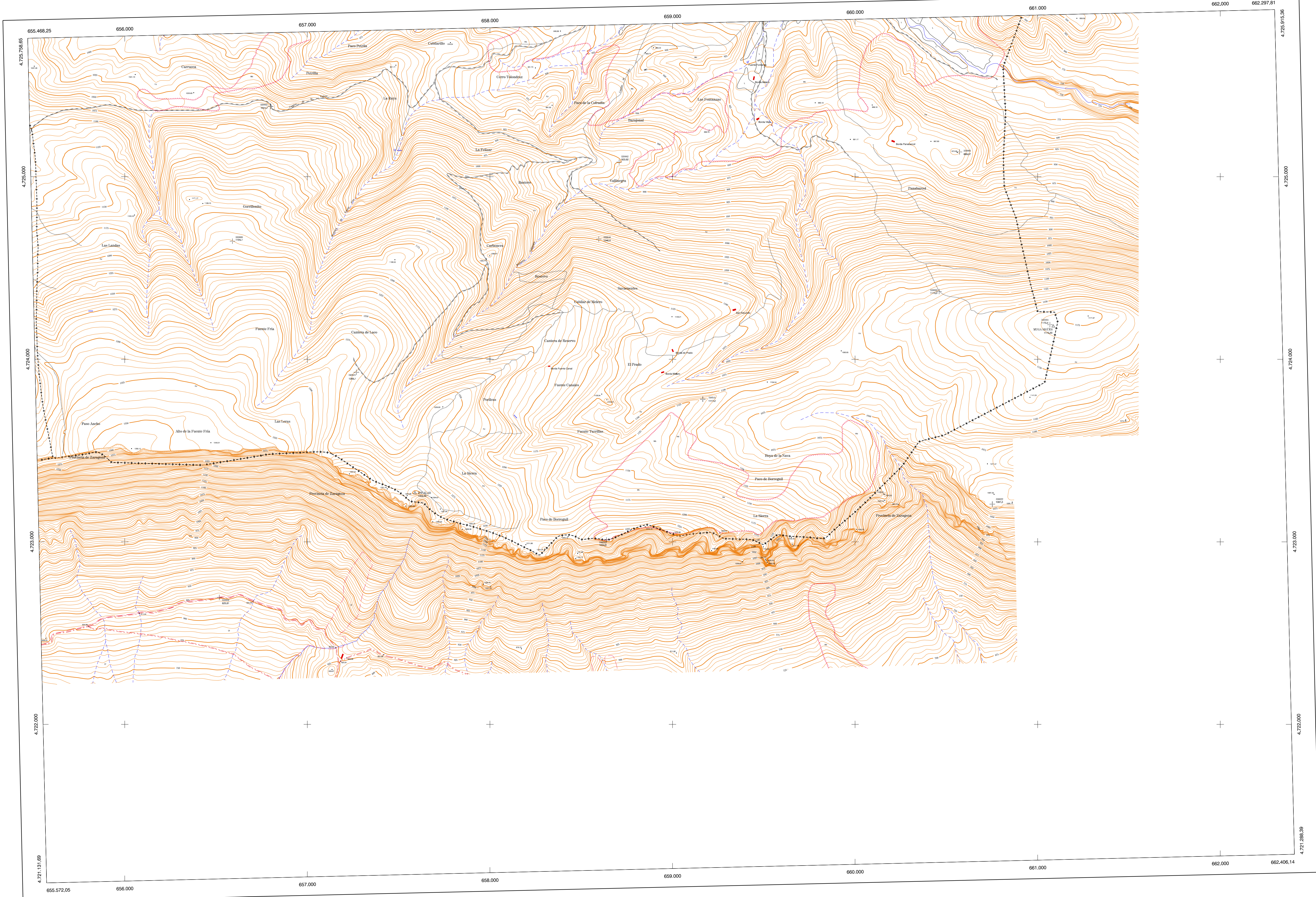


Equidistancia de las curvas de nivel: 5 metros
 Proyección U.T.M. Elipsoide de Hayford
 Alturas referidas al nivel medio del mar en Alicante

Dirección y Control: Sección de Cartografía

COMUNIDAD FORAL DE NAVARRA

143 - 13	143 - 14	143 - 15	Correspondencia al 1:5.000	
175 - 1	175 - 2	175 - 3	175 (1 - 3)	175 (1 - 4)
175 - 5	175 - 6	175 - 7	175 (2 - 3)	175 (2 - 4)



VERTICES Y SEÑALES NIVELACION	Coordenadas:			PUNTOS DE APOYO	Coordenadas:		
	X	Y	Z				
Escalar Muga Sigüés	657.591.217	4.723.289.006	1.302.359	320862	656.803.329	4.725.384.947	1.031.762
	661.087.092	4.724.182.181	1.173.300	320902	660.576.302	4.725.135.563	869.371
				330622	660.755.488	4.723.206.204	1.087.329
				330640	658.600.985	4.724.657.045	1.046.404
				330642	658.642.763	4.723.009.952	1.234.884
				330662	656.522.089	4.722.896.450	1.133.107
				340521	657.272.252	4.725.958.771	1.269.174
				340540	659.243.002	4.722.144.473	742.444
				340561	661.070.969	4.724.189.024	1.172.446