

COMUNIDAD FORAL DE NAVARRA

171-13	171-14	171-15	Correspondencia al 1:5.000	
204-1	204-2	204-3	204 (1-3)	204 (1-4)
204-5	204-6	204-7	204 (2-3)	204 (2-4)

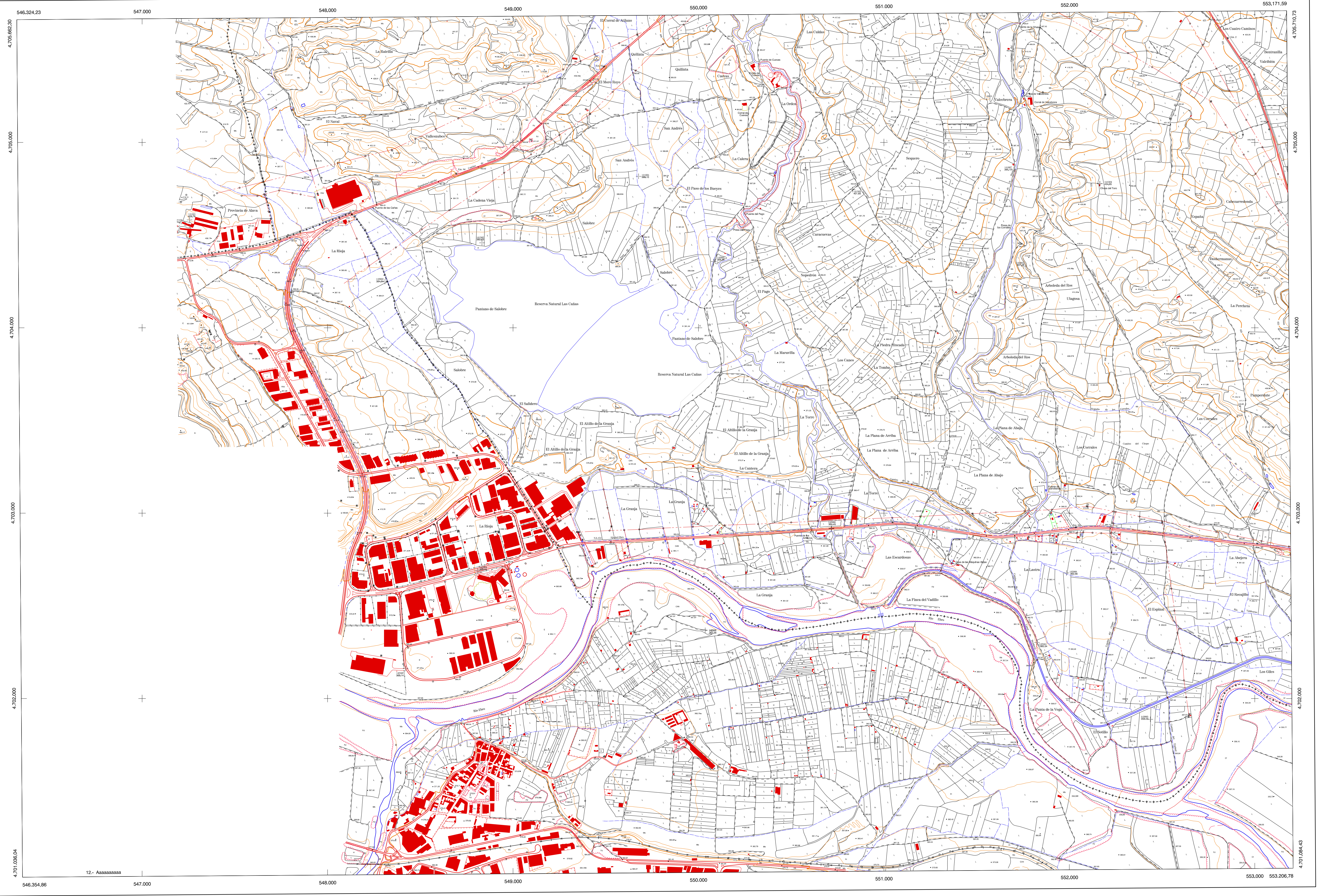
Hoja 204 - 2

SIGNOS CONVENCIONALES

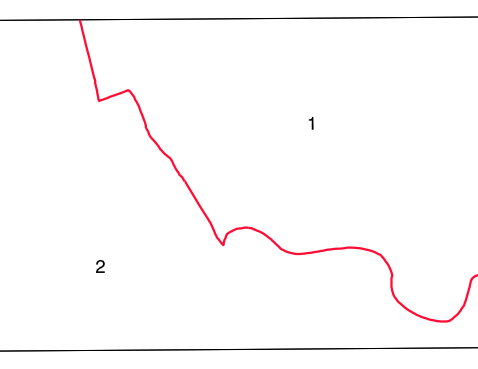
- Autopista-Autovía.
- Red de interés general.
- Red de interés de la Comunidad Foral.
- Red comarcal.
- Red local.
- Camino pavimentado.
- Camino sin pavimentar.
- Senda-Cañada.
- Ferrocarril vía electrificada.
- Ferrocarril vía doble.
- Ferrocarril vía única.
- Puente, Viaducto.
- Paso a Nivel.
- Paso a nivel Superior.
- Paso a nivel inferior.
- Línea eléctrica.
- Línea telefónica.
- Edificación-Edif. en ruinas.
- Torre metálica-Apoyo de hormigón.
- Tapia-Alambrada-Valla.
- Vértice geodésico de 1º orden.
- Vértice geodésico de orden inferior-Topográfico.
- Señal de nivelación.
- Punto de apoyo.
- Gasoducto.
- Oleoducto.
- Otras conducciones subterráneas.
- Límite de nación.
- Límite de comunidad autónoma.
- Límite de término municipal.
- Límite de concejo.
- Río.
- Arroyo o regata.
- Canal.
- Acequia- Vaguada.
- Pozo-Balsa-Fuente-Piscina.
- Curvas de nivel-Curvas de depresión-Altitud.
- Desmonte o terraplén.
- Terreno abancalado.
- Límite de cultivo.

USOS DE SUELO

- A Arrozal
- Ci Coníferas
- E Erial
- Fd Frondosas
- Fr Frutales
- He Helicófilo
- H Huerta-Regadío
- L Labor-Secano
- Ma Monte alto
- Mb Monte bajo
- O Olivar
- P Prados-Pradera
- V Vía
- J Jardín



DIVISION ADMINISTRATIVA



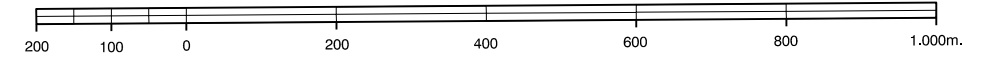
- 1- Viana
- COMUNIDAD AUTONOMA DE LA RIOJA
- 2- Logroño

INFORMACION COMPLEMENTARIA

ESCALA DE VUELO:	1:20.000
FECHA:	OCTUBRE 1.996
REALIZACION:	AZMUT S.A.
RESTITUCION:	DAMP, BCL, P3 Y 000000
FECHA:	JUNIO 1.996
PUBLICACION:	OPFONICS
FECHA:	ENERO 1.998
REALIZACION:	TRABAJOS CATASTRALES S.A.

MAPA TOPOGRAFICO DE NAVARRA

ESCALA 1:10.000



Equidistancia de las curvas de nivel: 5 metros
Proyección U.T.M. Elipsoidal de Hayford
Altitudes referidas al nivel medio del mar en Alicante
Dirección y Control: Sección de Cartografía

VERTICES Y SEÑALES NIVELACION	Coordenadas:			PUNTOS DE APOYO	Coordenadas:		
	X	Y	Z		X	Y	Z
141003	548.239.126	4.704.248.675	384.646	141003	548.239.126	4.704.248.675	384.646
141504	552.186.285	4.704.777.234	434.658	141504	552.186.285	4.704.777.234	434.658
142000	550.720.975	4.702.917.624	364.454	142003	548.313.266	4.704.248.675	384.646
142003	548.313.266	4.704.248.675	384.646	142005	550.086.511	4.704.356.989	384.257
142005	550.086.511	4.704.356.989	384.257	142008	551.988.628	4.702.677.250	362.565
142502	548.424.732	4.702.161.988	369.140	142503	550.040.245	4.702.367.903	362.561
142503	550.040.245	4.702.367.903	362.561	142504	551.629.773	4.702.301.332	360.347
142504	551.629.773	4.702.301.332	360.347				